



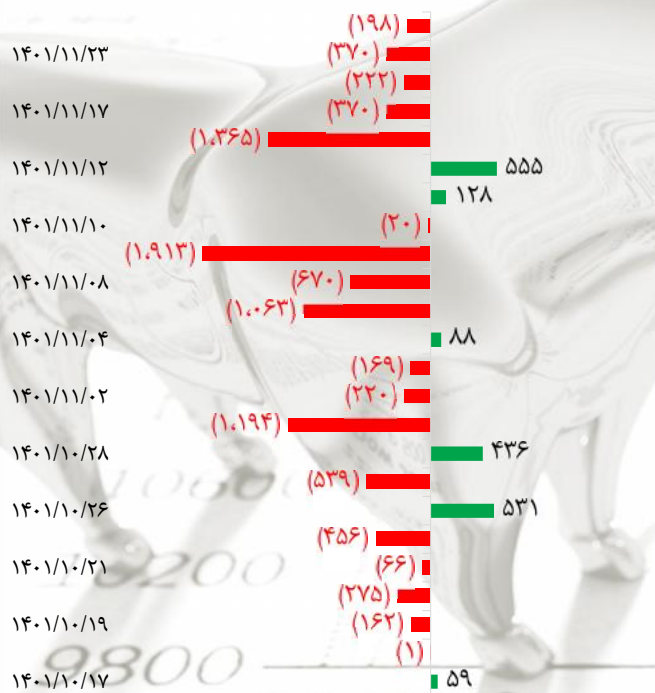
### خلاصه وقایع بورس اوراق بهادار تهران در ۱۴۰۱/۱۱/۲۴

| ارزش دلاری       | مجموع ارزش بازار | شاخص کل هم وزن | فرا بورس | بورس      | مقدار شاخص                    |
|------------------|------------------|----------------|----------|-----------|-------------------------------|
| مجموع ارزش بازار | بورس و فرا بورس  | ۴۸۲,۷۷۹        | ۲۰,۱۷۰.۷ | ۱,۵۴۸,۲۷۷ | ارزش بازار (همت)              |
| ۱۴۷,۶۹۵          | ۶,۷۹۸            | -              | ۱,۱۰۴    | ۵,۶۹۴     | مقدار تغییر نسبت به روز گذشته |
| m\$              | -                | ۱,۹۲۶          | ۷۵       | ۲,۲۹۹     | درصد تغییر نسبت به روز گذشته  |
| \$=460300        | -                | ۰.۴۰           | ۰.۳۷     | ۰.۱۵      | ارزش معاملات (همت)            |
|                  | ۲۵۲              | -              | ۲۴۷      | ۵         |                               |

### شاخص کل بورس از ابتدای سال ۱۴۰۰



### خالص ورود (خروج) پول حقیقی در یک ماه اخیر (میلیارد تومان)



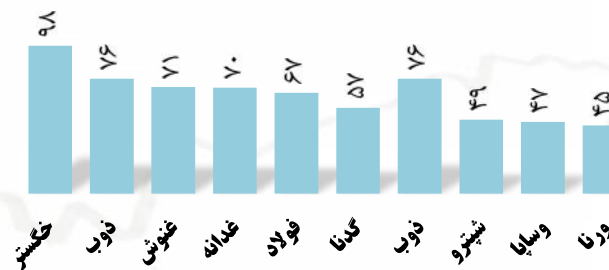
### روند شاخص کل در روز جاری



### بیشترین تاثیر مثبت و منفی در بورس



### بیشترین ارزش معاملات (میلیارد تومان)



### بیشترین تاثیر مثبت و منفی در فرا بورس



## وضعیت معاملات سهام شرکت های معدنی و فلزی

| گروه              | نام شرکت                       | ارزش بازار     |               | وضعیت معاملات      |                       |                                       | EPS            |                  | P/E     |       | بازدهی             |                    |                     |
|-------------------|--------------------------------|----------------|---------------|--------------------|-----------------------|---------------------------------------|----------------|------------------|---------|-------|--------------------|--------------------|---------------------|
|                   |                                | (میلیارد ریال) | (میلیون دلار) | حجم<br>(تعداد سهم) | ارزش<br>(میلیون ریال) | قیمت پایانی<br>نوسان روزانه<br>(ریال) | ۱۴۰۰<br>(ریال) | ۱۴۰۱ پ<br>(ریال) | Forward | TTM   | سال جاری<br>(درصد) | ماه جاری<br>(درصد) | هفته جاری<br>(درصد) |
| سرمایه گذاری      | توسعه معادن و فلزات            | ۹۰۵,۳۷۴        | ۱,۹۶۷         | ۶,۸۹۹,۴۵۲          | ۳۲,۳۹۴                | ۴,۷۰۵                                 | ۷۱۷            | ۵۳۰              | ۶.۷۹    | ۸.۹   | (۸.۹)              | (۱۲.۲)             | (۰.۲)               |
|                   | تجلی توسعه معادن و فلزات       | ۸۲,۶۴۶         | ۱۸۰           | ۱۲,۱۱۲,۱۲۲         | ۱۶,۱۴۱                | ۱,۳۳۳                                 | ۳۱             | -                | ۱۶.۲۶   | -     | (۱۳.۶)             | (۱۴.۹)             | (۲.۰)               |
|                   | گروه مدیریت سرمایه گذاری امید  | ۱,۲۱۷,۰۹۶      | ۲,۶۴۴         | ۲,۶۵۰,۹۱۲          | ۳۳,۱۹۵                | ۱۲,۵۵۰                                | ۱,۳۷۱          | ۱,۸۵۹            | ۶.۸۴    | ۶.۸   | (۳.۲)              | (۶.۳)              | (۰.۳)               |
|                   | گروه صنایع معادن فلات ایرانیان | ۱۰,۴۷۷         | ۲۳            | ۴۳۶,۶۴۶            | ۱۱,۸۱۷                | ۲۶,۹۰۰                                | ۴۶             | ۴,۰۸۶            | ۲۳.۲۳   | ۶.۶   | ۲۱۶.۵              | ۵.۵                | ۲.۳                 |
|                   | هلدینگ صنایع معدنی خاورمیانه   | ۱,۳۶۰,۸۰۰      | ۲,۹۵۶         | ۸,۰۱۸,۹۴۳          | ۷۷,۹۱۶                | ۹,۷۲۰                                 | ۲۹۴            | ۶۵۲              | ۳۲.۹۵   | ۱۴.۹  | (۴۹.۹)             | (۲۴.۹)             | (۰.۸)               |
| سنگ آهنی          | م. صنایع و معادن احیاء سپاهان  | ۱۰۸,۸۸۰        | ۲۳۷           | ۶۵۱,۰۶۹            | ۸,۸۶۲                 | ۱۳,۶۱۰                                | ۲,۵۰۲          | ۳,۳۹۲            | ۵.۶۴    | ۴.۰   | (۱۶.۱)             | (۱۲.۵)             | (۱.۷)               |
|                   | معدنی و صنعتی گل گهر           | ۱,۷۰۴,۰۰۰      | ۳,۷۰۲         | ۴۰,۴۱۰,۱۸۰         | ۳۴۴,۴۵۰               | ۸,۵۲۰                                 | ۱,۳۹۹          | ۵۰۰              | ۱۴.۳۴   | ۱۷.۰  | (۲۷.۳)             | (۵.۴)              | ۲.۳                 |
|                   | معدنی و صنعتی چادرملو          | ۱,۳۴۱,۱۳۰      | ۲,۹۱۴         | ۳,۷۵۶,۴۷۲          | ۴۲,۷۰۳                | ۱۱,۲۷۰                                | ۲,۲۶۵          | ۱,۵۷۹            | ۵.۹     | ۷.۱   | (۲۲.۱)             | (۷.۴)              | ۱.۰                 |
|                   | سنگ آهن گهرزمین                | ۱,۰۹۰,۰۰۰      | ۲,۳۶۸         | ۱۵۶,۹۸۸            | ۶,۹۵۷                 | ۴۳,۶۰۰                                | ۴,۳۱۵          | ۵,۱۴۷            | ۷.۸۳    | ۸.۵   | ۰.۶                | (۳.۶)              | ۰.۲                 |
|                   | توسعه معدنی و صنعتی صبانور     | ۲۰۷,۴۰۱        | ۴۵۱           | ۱,۰۶۰,۱۶۶          | ۱۶,۹۴۹                | ۱۶,۲۴۰                                | ۲,۱۹۶          | ۸۳۶              | ۱۰.۲۹   | ۱۹.۴  | (۱۵.۶)             | (۶.۷)              | (۱.۹)               |
| فولادی            | فولاد مبارکه اصفهان            | ۳,۳۴۹,۶۰۰      | ۷,۲۷۷         | ۱۰۵,۵۰۰,۲۹۵        | ۶۶۶,۶۰۸               | ۶,۳۲۰                                 | ۱,۵۸۵          | ۱,۲۴۱            | ۵۰.۵    | ۵.۱   | ۲۲.۱               | (۱.۳)              | ۰.۸                 |
|                   | فولاد خوزستان                  | ۵۸۲,۹۲۰        | ۱,۲۶۶         | ۴۳,۵۲۹,۴۵۱         | ۱۳۳,۵۵۳               | ۳,۰۶۸                                 | ۶۶۰            | ۴۳۴              | ۹.۹۳    | ۷.۱   | (۵.۴)              | (۷.۷)              | ۳.۲                 |
|                   | فولاد هرمزگان جنوب             | ۳۴۶,۷۵۰        | ۷۵۳           | ۹۰۹,۲۳۵            | ۱۲,۸۳۶                | ۱۳,۸۷۰                                | ۳,۲۰۹          | ۲,۰۵۴            | ۷.۱۳    | ۶.۸   | ۹.۱                | ۱.۱                | ۰.۲                 |
|                   | شرکت آهن و فولاد ارفع          | ۲۱۰,۲۴۰        | ۴۵۷           | ۱,۸۹۶,۶۸۶          | ۳۳,۳۶۰                | ۱۷,۵۲۰                                | ۱,۶۷۹          | ۲,۹۰۷            | ۶.۸۱    | ۶.۰   | ۴۸.۵               | (۳.۴)              | ۰.۳                 |
|                   | فولاد خراسان                   | ۲۴۶,۳۳۰        | ۵۳۵           | ۵۴۳,۲۳۵            | ۵,۷۴۴                 | ۱۰,۷۱۰                                | ۱,۴۱۳          | ۱,۷۰۰            | ۹.۸۹    | ۶.۳   | ۳.۳                | (۵.۱)              | (۰.۲)               |
| مس                | فولاد امیرکبیرکاشان            | ۴۳,۴۸۲         | ۹۴            | ۲,۱۹۱,۸۳۰          | ۳۸,۷۷۰                | ۱۷,۶۹۰                                | ۳,۳۳۷          | ۱,۸۸۶            | ۱۲.۸۸   | ۹.۴   | ۰.۱                | ۹.۵                | ۱.۸                 |
|                   | فولاد کاوه جنوب کیش            | ۲۵۵,۳۶۰        | ۵۵۵           | ۴,۲۸۵,۱۸۰          | ۳۴,۹۲۲                | ۷,۹۸۰                                 | ۸۲۵            | ۱,۱۰۴            | ۷.۷۶    | ۷.۲   | ۳۹.۵               | ۱.۵                | ۱.۰                 |
|                   | سهامی ذوب آهن اصفهان           | ۲۱۱,۶۱۹        | ۴۶۰           | ۲۵۳,۸۷۲,۴۸۰        | ۷۵۹,۱۹۶               | ۲,۹۹۰                                 | ۳۲۸            | -۷۵              | -۶.۳۹   | -۳۹.۹ | ۲۰.۵               | (۱۷.۲)             | ۷.۲                 |
|                   | جهان فولاد سیرجان              | ۲۰۴,۱۶۵        | ۴۴۴           | ۱۹,۸۲۹,۱۴۶         | ۶۳,۱۳۳                | ۳,۱۴۱                                 | ۲۲۹            | ۲۳۸              | ۱۵.۹۴   | ۱۳.۲  | (۸.۸)              | (۳.۷)              | ۴.۶                 |
|                   | ملی صنایع مس ایران             | ۳,۱۳۲,۰۰۰      | ۶,۸۰۴         | ۵۷,۳۶۴,۹۵۱         | ۴۴۹,۲۷۱               | ۷,۸۳۰                                 | ۱,۲۵۲          | ۱,۰۳۲            | ۷.۲۴    | ۷.۶   | ۱۶.۹               | (۰.۴)              | (۰.۹)               |
| کابل های مخابراتی | کارخانجات تولیدی شهید قندی     | ۲۳,۵۴۴         | ۵۱            | ۱۰,۳۳۹,۷۸۵         | ۲۴,۲۴۷                | ۲,۳۴۵                                 | ۴۰             | ۳۱               | ۰.۰     | ۷۵.۶  | (۱۰.۶)             | (۱.۳)              |                     |

## ارزش روز خالص دارایی های بورسی شرکت سرمایه گذاری توسعه معادن و فلزات

| ارزش روز گذشته<br>(میلیون ریال) | ارزش روز جاری<br>(میلیون ریال) | محاسبات NAV                     |
|---------------------------------|--------------------------------|---------------------------------|
| ۱,۲۰۱,۲۳۴,۶۱۱                   | ۱,۲۱۰,۶۲۴,۷۷۴                  | ارزش افزوده روز پرتفوی بورسی    |
| .                               | .                              | ارزش افزوده پرتفوی غیر بورسی    |
| .                               | .                              | ذخیره کاهش ارزش سرمایه گذاری ها |
| ۱۲,۱۸۷,۸۹۰                      | ۱۲,۱۸۷,۸۹۰                     | ارزش افزوده املاک               |
| ۳۳۲,۷۹۲,۷۳۵                     | ۳۳۲,۷۹۲,۷۳۵                    | حقوق صاحبان سهام                |
| ۱,۵۴۶,۷۰۵,۲۳۷                   | ۱,۵۵۵,۶۰۵,۳۹۹                  | خالص ارزش روز دارایی ها         |
| ۱۹۲,۴۲۸,۰۰۰                     | ۱۹۲,۴۲۸,۰۰۰                    | آخرین سرمایه                    |
| ۸,۰۳۸                           | ۸,۰۸۴                          | NAV هر سهم (ریال)               |
| ۴,۷۰۹                           | ۴,۷۰۵                          | قیمت روز سهم (ریال)             |
| ۵۸.۶٪                           | ۵۸.۲٪                          | P/NAV                           |

\* ارزش افزوده پرتفوی غیر بورسی در محاسبات لحاظ نگردیده است. بدیهی است در صورت محاسبه آن، NAV تغییر می کند

\* حقوق صاحبان سهام مربوط به صورت های مالی ۹ ماهه حسابرسی نشده منتهی به ۱۴۰۱/۰۹/۳۰ می باشد.

| نماد    | سرمایه<br>(میلیون ریال) | درصد مالکیت | بهای تمام شده<br>(میلیون ریال) | ارزش بازار<br>(میلیون ریال) | بهای تمام شده<br>هر سهم (ریال) | ارزش هر سهم<br>(ریال) | افزایش (کاهش) |
|---------|-------------------------|-------------|--------------------------------|-----------------------------|--------------------------------|-----------------------|---------------|
| کگل     | ۲۰۰,۰۰۰,۰۰۰             | ۲۲.۶        | ۳۶,۰۱۸,۰۶۱                     | ۳۸۴,۳۶۹,۱۷۸                 | ۷۹۸                            | ۸,۵۲۰                 | ۳۴۸,۳۵۱,۱۱۷   |
| کچاد    | ۱۱۹,۰۰۰,۰۰۰             | ۱۷.۵        | ۱۴,۵۳۵,۹۵۲                     | ۲۳۴,۰۹۷,۲۲۸                 | ۷۰۰                            | ۱۱,۲۷۰                | ۲۱۹,۵۶۱,۲۷۶   |
| کگهر    | ۲۵,۰۰۰,۰۰۰              | ۱۸.۹        | ۵,۵۹۰,۵۶۰                      | ۲۰۶,۳۶۵,۰۱۰                 | ۱,۱۸۱                          | ۴۳۶.۰۰                | ۲۰۰,۷۷۴,۴۵۰   |
| کنور    | ۱۲,۷۷۱,۰۲۲              | ۸۳.۳        | ۱۲,۰۳۵,۸۷۹                     | ۱۷۲,۸۰۷,۰۸۴                 | ۱,۱۳۱                          | ۱۶,۲۴۰                | ۱۶۰,۷۷۱,۲۰۵   |
| فملی    | ۴۰۰,۰۰۰,۰۰۰             | ۵.۰         | ۱۴,۱۱۰,۹۸۸                     | ۱۵۵,۶۱۸,۳۶۶                 | ۷۱۰                            | ۷,۸۳۰                 | ۱۴۱,۵۰۷,۳۷۷   |
| فخاس    | ۲۳,۰۰۰,۰۰۰              | ۱۷.۱        | ۵,۰۴۶,۲۸۱                      | ۴۲,۰۲۱,۳۲۰                  | ۱,۲۸۶                          | ۱۰,۷۱۰                | ۳۶,۹۷۵,۰۳۹    |
| فخاسخ   | ۲۳,۰۰۰,۰۰۰              | ۱۵.۹        | ۱,۰۴۷,۲۴۴                      | ۳۵,۵۳۶,۵۶۶                  | ۲۸۶                            | ۹,۷۱۰                 | ۳۴,۴۸۹,۳۲۲    |
| تجلی    | ۶۲,۰۰۰,۰۰۰              | ۵۵.۲        | ۳۵,۸۳۹,۱۶۷                     | ۴۵,۶۵۲,۶۳۸                  | ۱,۰۴۶                          | ۱,۳۳۳                 | ۹,۸۱۳,۴۷۱     |
| ارفع    | ۱۲,۰۰۰,۰۰۰              | ۲۰.۳        | ۳,۵۷۷,۵۶۲                      | ۴۲,۶۸۶,۰۹۰                  | ۱,۴۶۸                          | ۱۷,۵۲۰                | ۳۹,۱۰۸,۵۲۸    |
| بکام    | ۱۰,۰۴۰,۱۰۳              | ۷۴.۹        | ۴,۰۵۶,۵۲۳                      | ۱۷,۶۲۷,۱۵۴                  | ۵۴۰                            | ۲,۳۴۵                 | ۱۳,۵۷۰,۶۲۱    |
| انرژی ۱ | ۱,۸۰۰,۰۰۰               | ۲.۵         | ۱۴۵,۵۴۷                        | ۱,۵۰۸,۴۰۰                   | ۳,۲۳۴                          | ۳۳,۵۲۰                | ۱,۳۶۲,۸۵۳     |
| کالا    | ۸,۳۰۰,۰۰۰               | ۰.۸         | ۸۲۶                            | ۱,۱۷۱,۶۶۳                   | ۱۲                             | ۱۷,۰۹۰                | ۱,۱۷۰,۸۳۷     |
| بورس    | ۱۸,۲۰۰,۰۰۰              | ۱.۰         | ۱,۵۰۰                          | ۹۸۸,۲۶۰                     | ۸                              | ۵,۴۳۰                 | ۹۸۶,۷۶۰       |
| فجر     | ۲,۴۵۸,۰۰۰               | ۳.۶         | ۲۹,۲۰۴                         | ۱,۵۴۱,۸۲۲                   | ۳۳۵                            | ۱۷,۶۹۰                | ۱,۵۱۲,۶۱۸     |
| فلات    | ۳۸۹,۴۶۵                 | ۶.۷         | ۵۴,۵۲۴                         | ۷۰۱,۴۵۳                     | ۲,۰۹۱                          | ۲۶,۹۰۰                | ۶۴۶,۹۲۹       |
| فخوز    | ۱۹۰,۰۰۰,۰۰۰             | ۰.۱         | ۴۱۸,۰۷۱                        | ۴۸۹,۵۰۸                     | ۲,۶۲۰                          | ۳,۰۶۸                 | ۷۱,۴۳۷        |
| فراپورس | ۸,۴۰۰,۰۰۰               | ۰.۳         | ۵۸۷,۳۶۳                        | ۲۴۵,۹۱۶                     | ۲۱,۲۸۱                         | ۸,۹۱۰                 | (۳۴۱,۴۴۷)     |
| وتوکا   | ۴,۰۳۰,۰۰۰               | ۱.۰         | ۴۰۴,۲۰۰                        | ۳۳۰,۵۶۵                     | ۱۰,۲۳۴                         | ۸,۳۷۰                 | (۷۳,۶۳۵)      |
| فولاد   | ۵۳۰,۰۰۰,۰۰۰             | ۰.۰         | ۵۷,۹۶۱                         | ۶۱,۳۳۴                      | ۵,۹۷۲                          | ۶,۳۲۰                 | ۳,۳۷۳         |
| فولاز   | ۲۴,۰۰۰,۰۰۰              | ۰.۰         | ۱۸۱                            | ۲۱۸                         | ۹,۰۵۰                          | ۱۰,۹۱۰                | ۳۷            |
| اوراق   |                         |             | ۱۲,۲۶۴,۸۹۸                     | ۱۲,۶۲۷,۵۰۶                  |                                |                       | ۳۶۲,۶۰۸       |
| سایر    |                         |             |                                | ۳,۲۲۱                       |                                | -                     |               |
| جمع     | ۱۴۵,۸۲۴,۵۰۲             |             | ۱,۳۵۶,۴۵۰,۴۹۸                  |                             |                                |                       | ۱,۲۱۰,۶۲۴,۷۷۴ |

# آخرین نرخ کامودیتی ها

تسعیر دلار در بازار آزاد

۴۶۰,۳۰۰ (۰.۸۲٪) ۳۸۰۰

۳۰۴,۱۶۷ (دلار سنا (اسکناس)

۲۸۲,۴۳۵ (دلار نیما (حواله)

۱.۰۶۷۹ EUR/USD

نرخ تسعیر دلار بازار آزاد-ریال



انس طلا-دلار



انس جهانی طلا-دلار

۱,۸۵۹ (-۰.۳۴٪) ۶.۲۶

سکه بهار آزادی-ریال

۲۳۷,۰۱۰,۰۰۰ (۰.۰۳٪) ۶۰۰۰۰

سکه بهار آزادی-ریال



نفت برنت- دلار / بشکه

۸۵.۲ (-۱.۵۵٪) -۱.۳۳۷

هر بشکه نفت برنت- دلار



مس جهانی- دلار



نرخ کاند مس جهانی- دلار

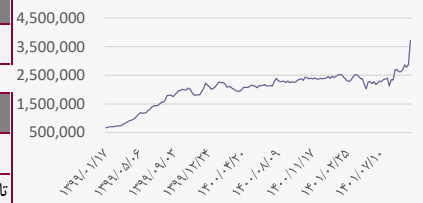
۸,۸۸۹.۵ (۰.۱۲٪) ۱۰.۳۶

کاند مس فملی-ریال / کیلو

۲,۷۲۰,۲۸۳ (۱۸.۴۶٪) ۸۴۳۳۳

تاریخ آخرین معامله ۱۴۰۱/۱۱/۰۹

کاند فملی-ریال/کیلو



کاز طبیعی امریکا-دلار / MmBTU

۲.۵۶ (-۰.۷۷٪) -۰.۰۲

نرخ گاز طبیعی امریکا-دلار / MmBTU



آلومینیوم جهانی- دلار



آلومینیوم جهانی-دلار / تن

۲,۴۱۶ (-۱.۷۳٪) -۴۲.۵

شمش آلومینیوم ایرالکو-ریال / کیلو

۱,۰۸۷,۰۲۷ (۵.۳٪) ۵۹۶۴۸

تاریخ آخرین معامله ۱۴۰۱/۱۱/۰۹

آلومینیوم ایرالکو-ریال/کیلو



روی جهانی- دلار / تن

۳,۰۱۳.۵ (-۰.۶۴٪) -۱۹.۵

شمش روی کالسیمین-ریال / کیلو

۱,۰۷۱,۳۲۸ (-۵.۳۱٪) -۵۴.۵۹

تاریخ آخرین معامله ۱۴۰۱/۱۱/۰۹

روی جهانی-دلار



شمش روی کالسیمین (ریال / کیلو)



بیت کوین-دلار

۲۱,۵۷۶ (-۱.۴٪) -۳۱۳

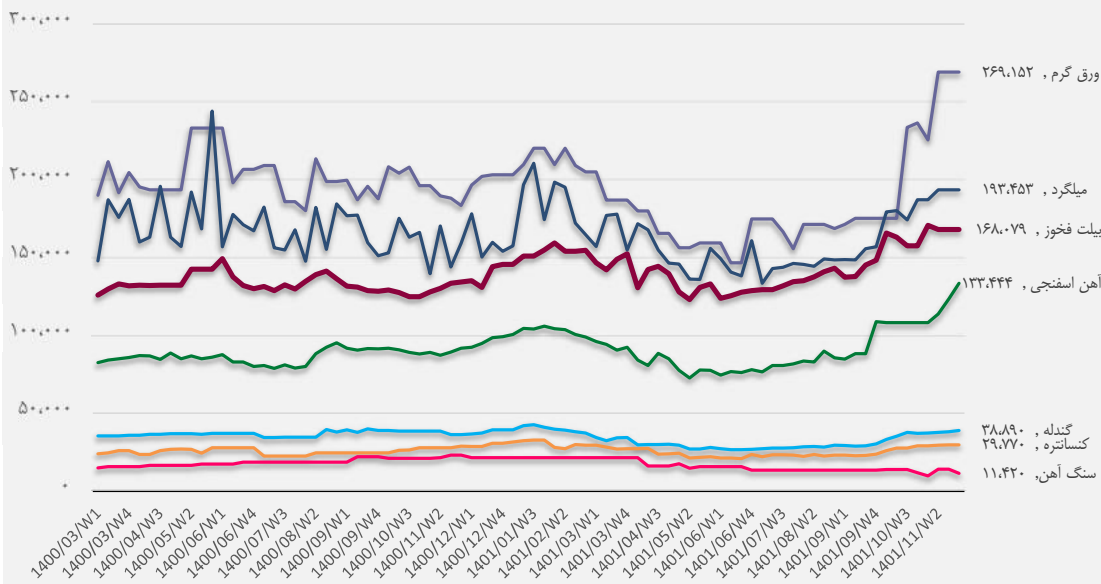
بیت کوین-دلار



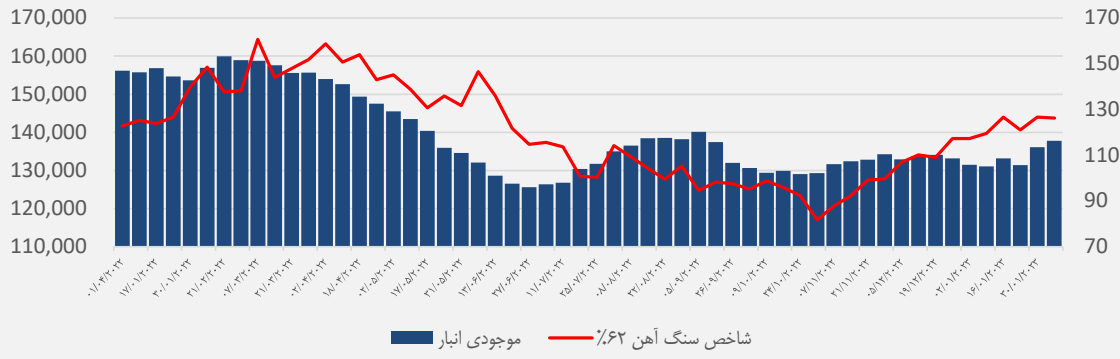
## تغییرات دوره ای شاخص های مهم بازارهای جهانی

| کالا              | قیمت روز | واحد         | تغییرات |        |         |
|-------------------|----------|--------------|---------|--------|---------|
|                   |          |              | روزانه  | هفتگی  | ماهانه  |
|                   |          |              | YoY     |        |         |
| فولاد             | ۵۸۸.۰۵   | دلار/تن      | (۱۶,۴٪) | ۰,۷٪   | (۰,۸٪)  |
| سنگ آهن ۶۲٪       | ۱۲۵.۱۴   | دلار/تن      | (۱۷,۱٪) | ۰,۴٪   | ۳,۴٪    |
| مس                | ۸,۸۸۹    | دلار/تن      | (۱۰,۵٪) | ۰,۱٪   | (۲,۴٪)  |
| طلا               | ۱,۸۵۹.۱۲ | دلار/انس     | (۰,۶٪)  | (۰,۳٪) | (۳,۱٪)  |
| شاخص دلار         | ۱۰۳,۶۳   | واحد         | ۷,۹٪    | ۰,۷٪   | ۰,۴٪    |
| اوراق قرضه امریکا | ۰.۰۱     | درصد         | ۱,۷٪    | ۰,۱٪   | ۰,۲٪    |
| بیت کوین          | ۲۱,۵۷۶   | دلار         | (۴۸,۹٪) | (۵,۸٪) | ۳,۲٪    |
| نفت برنت          | ۸۵.۱۵    | دلار/بشکه    | (۱۱,۷٪) | ۵,۱٪   | ۰,۶٪    |
| گاز طبیعی         | ۲.۵۶     | دلار/مترمکعب | (۳۸,۴٪) | ۴,۲٪   | (۳۰,۱٪) |

### روند هفتگی میانگین نرخ زنجیره فولاد در بورس کالای ایران (ریال/کیلوگرم)



### روند هفتگی موجودی سنگ آهن بنادر چین (هزار تن) و شاخص قیمت سنگ آهن ۶۲٪



### آخرین قیمت زنجیره فولاد در بورس کالای ایران

| نوع کالا           | تولید کننده             | تاریخ معامله | نرخ (کیلو/ریال) | نسبت به نرخ شمش فخوز | تغییر هفتگی |
|--------------------|-------------------------|--------------|-----------------|----------------------|-------------|
| ورق گرم HR         | فولاد مبارکه            | ۱۴۰۱/۱۱/۱۰   | ۲۶۹،۱۵۲         | ۱۶۰.۱٪               | ۰.۰٪        |
| میلگرد A۳-۲۰ تا ۱۴ | فولاد خراسان            | ۱۴۰۱/۱۱/۱۲   | ۱۸۷،۵۰۰         | ۱۱۱.۶٪               | ۰.۰٪        |
| بیلت               | چادرمو                  | ۱۴۰۱/۱۱/۱۷   | ۱۷۳،۶۴۳         | ۱۰۳.۳٪               | ۰.۰٪        |
| آهن اسفنجی         | فولاد غدیر نی ریز       | ۱۴۰۱/۱۱/۲۳   | ۱۳۳،۴۴۴         | ۷۹.۴٪                | ۶.۴٪        |
| گندله              | گل گهر، چادرمو، گهرزمین | ۱۴۰۱/۱۱/۲۳   | ۳۸،۸۹۰          | ۲۳.۱٪                | ۱.۹٪        |
| کنسانتره           | چادرمو، گهرزمین، گل گهر | ۱۴۰۱/۱۱/۱۶   | ۲۹،۷۷۰          | ۱۷.۷٪                | ۰.۰٪        |
| سنگ آهن دانه بندی  | ایمیدرو                 | ۱۴۰۱/۱۱/۲۳   | ۱۱،۴۲۰          | ۶.۸٪                 | -۱۸.۳٪      |
| بیلت               | فولاد خوزستان           | ۱۴۰۱/۱۱/۱۰   | ۱۶۸،۰۷۹         | -                    | ۰.۰٪        |

### تفاوت نرخ های بورس کالا با نرخ های جهانی

| تغییر هفتگی | نرخ جهانی | تفاوت                                |
|-------------|-----------|--------------------------------------|
| ۰.۰٪        | ۵۸۹.۸     | بیلت بورس کالای فخوز (دلار/تن)       |
| ۰.۲٪        | ۵۴۴       | بیلت ایران (فوب بندرعباس) (دلار/تن)  |
| -۱.۷٪       | ۵۵۵.۵     | بیلت چین - تانگشان (فوب) (دلار/تن)   |
| -۰.۲٪       | ۸٪        | تفاوت بیلت بورس کالا با فوب بندرعباس |
| ۱.۸٪        | -۲٪       | تفاوت بیلت فوب بندرعباس با فوب چین   |

### قیمت سنگ آهن وارداتی به چین به تفکیک منطقه (FOB)

|                 |         |   |     |
|-----------------|---------|---|-----|
| Australia 61.5% | \$۱۱۸.۵ | ▲ | ۱.۰ |
| Brazil 62.5%    | \$۱۱۴.۵ | ▲ | ۱.۰ |
| India 62%       | \$۹۵.۵  | ▲ | ۰.۵ |
| Iran 62%        | \$۸۹.۰  | ▲ | ۱.۰ |