



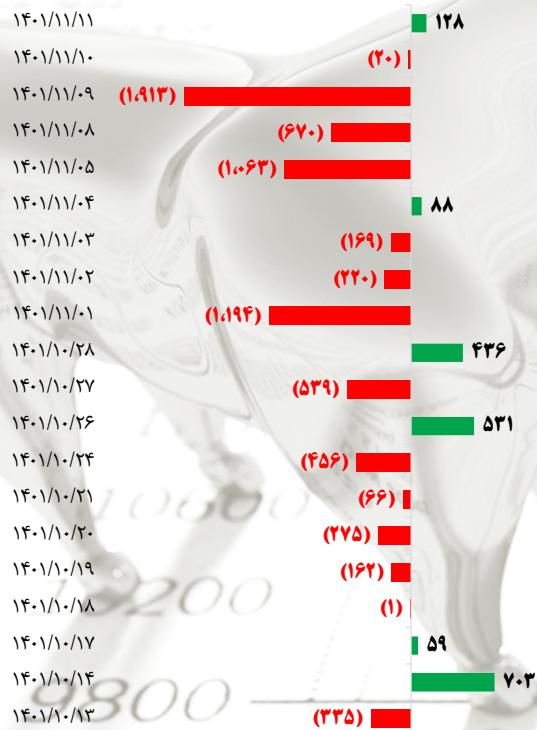
خلاصه وقایع بورس اوراق بهادار تهران در ۱۴۰۱/۱۱/۱۱

| ارزش دلاری | مجموع ارزش بازار | شاخص کل هم وزن | فرا بورس | بورس | مقدار شاخص |
|------------------|------------------|----------------|----------|-----------|-------------------------------|
| مجموع ارزش بازار | بورس و فرا بورس | ۴۸۶,۰۴۰ | ۲۰,۲۳۵.۷ | ۱,۵۵۶,۵۵۳ | |
| ۱۵۳,۷۶۷ | ۶,۸۳۳ | - | ۱,۱۰۶ | ۵,۷۲۸ | ارزش بازار (همت) |
| m\$ | - | ۶,۴۰۲ | ۱۷۳ | ۱۶,۸۷۳ | مقدار تغییر نسبت به روز گذشته |
| \$=444400 | - | ۱.۳۳ | ۰.۸۶ | ۱.۱۰ | درصد تغییر نسبت به روز گذشته |
| | ۱۹ | - | ۱۱ | ۸ | ارزش معاملات (همت) |

شاخص کل بورس از ابتدای سال ۱۴۰۰



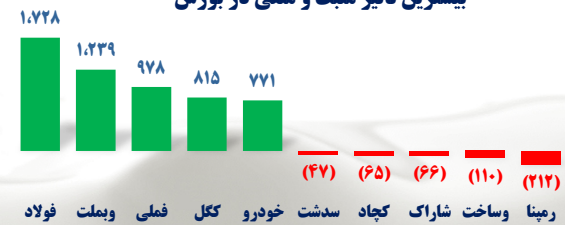
خالص ورود (خروج) پول حقیقی در یک ماه اخیر (میلیارد تومان)



روند شاخص کل در روز جاری



بیشترین تاثیر مثبت و منفی در بورس



بیشترین تاثیر مثبت و منفی در فرا بورس



بیشترین ارزش معاملات (میلیارد تومان)



سهم بخش های حقیقی و حقوقی از معاملات خرید و فروش



وضعیت معاملات سهام شرکت های معدنی و فلزی

| گروه | نام شرکت | ارزش بازار | | وضعیت معاملات | | | EPS | | P/E | | | بازدهی | | |
|-------------------|--------------------------------|----------------|---------------|--------------------|-----------------------|-----------------------|------------------------|----------------|------------------|---------|-------|--------------------|--------------------|---------------------|
| | | (میلیارد ریال) | (میلیون دلار) | حجم (تعداد سهم) | ارزش (میلیون ریال) | قیمت پایانی (ریال) | نوسان روزانه (درصد) | ۱۴۰۰ (ریال) | ۱۴۰۱ پ (ریال) | Forward | TTM | سال جاری (درصد) | ماه جاری (درصد) | هفته جاری (درصد) |
| سرمایه گذاری | توسعه معادن و فلزات | ۸۹۸,۲۵۴ | ۲,۰۲۱ | ۱۰,۷۳۶,۰۴۴ | ۵۰,۳۳۳ | ۴,۶۶۸ | ۰.۳ | ۷۱۷ | ۵۳۰ | ۸.۸ | ۶.۷ | (۹.۶) | (۱۲.۹) | (۶.۵) |
| | تجلی توسعه معادن و فلزات | ۸۵,۶۸۴ | ۱۹۳ | ۲۱,۸۸۱,۲۷۸ | ۳۰,۲۳۷ | ۱,۳۸۲ | ۱.۹ | ۳۱ | - | - | ۱۶.۹ | (۱۰.۴) | (۱۱.۷) | (۴.۲) |
| | گروه مدیریت سرمایه گذاری امید | ۱,۲۲۶,۷۹۴ | ۲,۷۶۱ | ۵۷۸,۱۲۷ | ۷,۳۱۳ | ۱۲,۶۵۰ | ۰.۰ | ۱,۳۷۱ | ۱,۸۵۹ | ۶.۸ | ۶.۹ | (۲.۴) | (۵.۶) | (۲.۸) |
| | گروه صنایع معادن فلات ایرانیان | ۱۰,۹۶۳ | ۲۵ | ۱۴۷,۵۶۵ | ۴,۰۵۸ | ۲۸,۱۵۰ | (۰.۷) | ۴۶ | ۴,۰۸۶ | ۶.۹ | ۲۴.۳ | ۲۳۱.۲ | ۱۰.۴ | (۲.۳) |
| | هلدینگ صنایع معدنی خاورمیانه | ۱,۴۵۳,۲۰۰ | ۳,۲۷۰ | ۸,۲۲۶,۱۷۸ | ۸۵,۷۲۱ | ۱۰,۳۸۰ | ۱.۵ | ۲۹۴ | ۶۵۲ | ۱۵.۹ | ۳۵.۲ | (۴۶.۵) | (۱۹.۸) | (۸.۵) |
| سنگ آهنی | م. صنایع و معادن احیاء سپاهان | ۱۱۲,۰۰۰ | ۲۵۲ | ۶,۶۲۰,۹۵۸ | ۹۲,۷۰۹ | ۱۴,۰۰۰ | (۱.۳) | ۲,۵۰۲ | ۳,۳۹۲ | ۴.۱ | ۵.۸ | (۱۳.۷) | (۱۰.۰) | (۶.۲) |
| | معدنی و صنعتی گل گهر | ۱,۵۸۰,۰۰۰ | ۳,۵۵۵ | ۱۸,۱۶۹,۹۲۶ | ۱۴۳,۵۶۹ | ۷,۹۰۰ | ۱.۹ | ۱,۳۹۹ | ۵۰۰ | ۱۵.۸ | ۱۳.۳ | (۳۲.۶) | (۱۲.۳) | (۶.۳) |
| | معدنی و صنعتی چادرملو | ۱,۳۳۳,۹۹۰ | ۳,۰۰۲ | ۳,۵۴۲,۷۷۱ | ۳۹,۶۲۵ | ۱۱,۲۱۰ | (۰.۲) | ۲,۲۶۵ | ۱,۵۷۹ | ۷.۱ | ۵.۹ | (۲۲.۵) | (۷.۹) | (۴.۴) |
| | سنگ آهن گهرزمین | ۱,۰۸۳,۷۵۰ | ۲,۴۳۹ | ۴۲۱,۷۹۵ | ۱۸,۲۴۸ | ۴۳,۳۵۰ | ۰.۰ | ۴,۳۱۵ | ۵,۱۴۷ | ۸.۴ | ۷.۸ | ۰.۰ | (۴.۲) | (۳.۶) |
| | توسعه معدنی و صنعتی صبانور | ۲۱۳,۴۰۴ | ۴۸۰ | ۳۱۶,۷۰۴ | ۵,۲۰۰ | ۱۶,۷۱۰ | (۰.۱) | ۲,۱۹۶ | ۸۳۶ | ۲۰.۰ | ۱۰.۶ | (۱۳.۲) | (۴.۰) | (۳.۴) |
| فولادی | فولاد مبارکه اصفهان | ۳,۱۷۴,۷۰۰ | ۷,۱۴۴ | ۹۰,۲۰۲,۵۳۶ | ۵۴۰,۲۸۱ | ۵,۹۹۰ | ۲.۰ | ۱,۵۸۵ | ۱,۲۴۱ | ۴.۸ | ۴.۸ | ۱۵.۷ | (۶.۴) | (۱.۵) |
| | فولاد خوزستان | ۵۳۲,۵۷۰ | ۱,۱۹۸ | ۲۲,۸۳۲,۲۵۸ | ۶۴,۲۶۸ | ۲,۸۰۳ | ۰.۶ | ۶۶۰ | ۴۳۴ | ۹.۱ | ۹.۱ | (۱۳.۶) | (۱۵.۶) | (۷.۲) |
| | فولاد هرمزگان جنوب | ۳۴۰,۵۰۰ | ۷۶۶ | ۱,۵۳۵,۷۳۰ | ۲۱,۱۹۵ | ۱۳,۶۲۰ | ۰.۳ | ۳,۲۰۹ | ۲,۰۵۴ | ۷.۰ | ۷.۰ | ۷.۲ | (۰.۷) | ۱.۰ |
| | شرکت آهن و فولاد ارفع | ۲۱۰,۱۲۰ | ۴۷۳ | ۹۲۲,۲۳۵ | ۱۶,۲۴۸ | ۱۷,۵۱۰ | ۰.۲ | ۱,۶۷۹ | ۲,۹۰۷ | ۶.۰ | ۶.۸ | ۴۸.۴ | (۳.۵) | (۳.۲) |
| | فولاد خراسان | ۲۴۹,۳۲۰ | ۵۶۱ | ۱,۴۴۴,۲۰۳ | ۱۵,۱۸۱ | ۱۰,۸۴۰ | (۰.۶) | ۱,۴۱۳ | ۱,۷۰۰ | ۱۰.۰ | ۱۰.۰ | ۴.۵ | (۴.۰) | (۳.۶) |
| | فولاد امیرکبیر کاشان | ۳۷,۲۱۴ | ۸۴ | ۳,۵۸۶,۷۲۵ | ۵۴,۳۱۷ | ۱۵,۱۴۰ | ۴.۳ | ۳,۳۳۷ | ۱,۸۸۶ | ۱۱.۰ | ۱۱.۰ | (۱۴.۳) | (۶.۳) | (۷.۱) |
| | فولاد کاوه جنوب کیش | ۲۴۲,۸۸۰ | ۵۴۷ | ۴,۰۸۰,۳۹۰ | ۳۱,۰۷۹ | ۷,۵۹۰ | ۰.۱ | ۸۲۵ | ۱,۱۰۴ | ۷.۴ | ۷.۴ | ۳۲.۷ | (۳.۴) | (۱.۲) |
| | سهامی ذوب آهن اصفهان | ۱۹۳,۴۳۰ | ۴۳۵ | ۸۴,۴۲۰,۲۶۵ | ۲۳۰,۷۲۹ | ۲,۷۳۳ | ۰.۱ | ۳۲۸ | -۷۵ | -۵.۸ | -۳۶.۴ | -۵.۸ | (۲۴.۳) | (۱۰.۶) |
| | جهان فولاد سیرجان | ۱۹۲,۷۲۵ | ۴۳۴ | ۸,۳۷۱,۶۸۰ | ۲۴,۶۸۸ | ۲,۹۶۵ | (۰.۲) | ۲۲۹ | ۲۳۸ | ۱۵.۱ | ۱۲.۵ | (۱۳.۹) | (۹.۱) | (۶.۵) |
| | ملی صنایع مس ایران | ۲,۹۹۲,۰۰۰ | ۶,۷۳۳ | ۴۹,۲۹۳,۶۰۸ | ۳۶۸,۷۱۸ | ۷,۴۸۰ | ۱.۲ | ۱,۲۵۲ | ۱,۰۳۲ | ۶.۹ | ۶.۹ | ۱۱.۶ | (۴.۸) | (۱.۶) |
| کابل های مخابراتی | ۲۳,۱۸۳ | ۵۲ | ۲۹,۴۵۰,۹۶۴ | ۶۸,۰۰۲ | ۲,۳۰۹ | ۶.۱ | ۴۰ | ۳۱ | ۰.۰ | ۷۴.۵ | ۴۶.۶ | (۱۱.۹) | (۸.۲) | |

ارزش روز خالص دارایی های بورسی شرکت سرمایه گذاری توسعه معادن و فلزات

| ارزش روز گذشته (میلیون ریال) | ارزش روز جاری (میلیون ریال) | محاسبات NAV |
|---------------------------------|--------------------------------|---------------------------------|
| ۱,۱۶۵,۱۵۱,۰۹۷ | ۱,۱۷۴,۷۷۸,۴۱۱ | ارزش افزوده روز پرتفوی بورسی |
| . | . | ارزش افزوده پرتفوی غیر بورسی |
| . | . | ذخیره کاهش ارزش سرمایه گذاری ها |
| ۱۲,۱۸۷,۸۹۰ | ۱۲,۱۸۷,۸۹۰ | ارزش افزوده املاک |
| ۳۳۲,۷۹۲,۷۳۵ | ۳۳۲,۷۹۲,۷۳۵ | حقوق صاحبان سهام |
| ۱,۵۱۰,۱۳۱,۷۲۲ | ۱,۵۱۹,۷۵۹,۰۳۶ | خالص ارزش روز دارایی ها |
| ۱۹۲,۴۲۸,۰۰۰ | ۱۹۲,۴۲۸,۰۰۰ | آخرین سرمایه |
| ۷,۸۴۸ | ۷,۸۹۸ | NAV هر سهم (ریال) |
| ۴,۶۵۲ | ۴,۶۶۸ | قیمت روز سهم (ریال) |
| ۵۹.۳٪ | ۵۹.۱٪ | P/NAV |

* ارزش افزوده پرتفوی غیر بورسی در محاسبات لحاظ نگردیده است. بدیهی است در صورت محاسبه آن، NAV تغییر می کند

* حقوق صاحبان سهام مربوط به صورت های مالی ۹ ماهه حسابرسی نشده منتهی به ۱۴۰۱/۰۹/۳۰ می باشد.

| نماد | سرمایه (میلیون ریال) | درصد مالکیت | بهای تمام شده (میلیون ریال) | ارزش بازار (میلیون ریال) | بهای تمام شده هر سهم (ریال) | ارزش هر سهم (ریال) | افزایش (کاهش) |
|---------|-------------------------|-------------|--------------------------------|-----------------------------|--------------------------------|-----------------------|---------------|
| کگل | ۲۰۰,۰۰۰,۰۰۰ | ۲۲.۶ | ۳۶,۰۱۸,۰۶۱ | ۳۵۶,۳۹۸,۶۵۱ | ۷۹۸ | ۷,۹۰۰ | ۳۲۰,۳۸۰,۵۹۰ |
| کچاد | ۱۱۹,۰۰۰,۰۰۰ | ۱۷.۵ | ۱۴,۵۲۵,۹۵۲ | ۲۳۲,۸۵۰,۹۲۵ | ۷۰۰ | ۱۱,۲۱۰ | ۲۱۸,۳۱۴,۹۷۳ |
| کگهر | ۲۵,۰۰۰,۰۰۰ | ۱۸.۹ | ۵,۵۹۰,۵۶۰ | ۲۰۵,۱۸۱,۷۲۴ | ۱,۱۸۱ | ۴۳,۳۵۰ | ۱۹۹,۵۹۱,۱۶۴ |
| کنور | ۱۲,۷۷۱,۰۲۲ | ۸۳.۳ | ۱۲,۰۳۵,۸۱۹ | ۱۷۷,۸۰۸,۲۷۴ | ۱,۱۳۱ | ۱۶,۷۱۰ | ۱۶۵,۷۷۲,۳۹۵ |
| فملی | ۴۰۰,۰۰۰,۰۰۰ | ۵.۰ | ۱۴,۱۱۰,۹۸۸ | ۱۴۸,۶۶۲,۲۴۴ | ۷۱۰ | ۷,۴۸۰ | ۱۳۴,۵۵۱,۲۵۶ |
| فخاس | ۲۳,۰۰۰,۰۰۰ | ۱۷.۱ | ۵,۰۴۶,۲۸۱ | ۴۲,۵۳۱,۲۸۳ | ۱,۲۸۶ | ۱۰,۸۴۰ | ۳۷,۴۸۵,۱۰۲ |
| فخاسح | ۲۳,۰۰۰,۰۰۰ | ۱۵.۹ | ۱,۰۴۷,۲۴۴ | ۳۰,۲۲۹,۸۱۰ | ۲۸۶ | ۸,۲۶۰ | ۲۹,۱۸۲,۶۲۶ |
| تجلی | ۶۲,۰۰۰,۰۰۰ | ۵۵.۲ | ۳۵,۸۳۹,۱۶۷ | ۴۷,۳۳۰,۷۹۲ | ۱,۰۴۶ | ۱,۳۸۲ | ۱۱,۴۹۱,۶۲۵ |
| ارفع | ۱۲,۰۰۰,۰۰۰ | ۲۰.۳ | ۳,۵۷۷,۵۶۲ | ۴۲,۶۶۱,۷۲۶ | ۱,۴۶۸ | ۱۷,۵۱۰ | ۳۹,۰۸۴,۱۶۴ |
| بکام | ۱۰,۰۴۰,۱۰۳ | ۷۴.۹ | ۴,۰۵۶,۵۲۳ | ۱۷,۳۵۶,۵۴۵ | ۵۴۰ | ۲,۳۰۹ | ۱۳,۳۰۰,۰۱۲ |
| انرژی ۱ | ۱,۸۰۰,۰۰۰ | ۲.۵ | ۱۴۵,۵۴۷ | ۱,۶۶۲,۷۵۰ | ۳,۲۳۴ | ۳۶,۹۵۰ | ۱,۵۱۷,۲۰۳ |
| کالا | ۸,۳۰۰,۰۰۰ | ۰.۸ | ۸۲۶ | ۱,۲۱۷,۵۹۷ | ۱۲ | ۱۷,۷۶۰ | ۱,۲۱۶,۷۷۱ |
| بورس | ۱۸,۲۰۰,۰۰۰ | ۱.۰ | ۱,۵۰۰ | ۱,۰۲۸,۳۰۰ | ۸ | ۵,۶۵۰ | ۱,۰۲۶,۸۰۰ |
| فجر | ۲,۴۵۸,۰۰۰ | ۳.۶ | ۲۹,۲۰۴ | ۱,۳۱۹,۵۶۹ | ۳۳۵ | ۱۵,۱۴۰ | ۱,۲۹۰,۳۶۵ |
| فلات | ۳۸۹,۴۶۵ | ۶.۷ | ۵۴,۵۲۴ | ۷۳۴,۰۴۸ | ۲,۰۹۱ | ۲۸,۱۵۰ | ۶۷۹,۵۲۴ |
| فخوز | ۱۹۰,۰۰۰,۰۰۰ | ۰.۱ | ۴۱۸,۰۷۱ | ۴۴۷,۲۲۶ | ۲,۶۲۰ | ۲,۸۰۳ | ۲۹,۱۵۵ |
| فراپورس | ۸,۴۰۰,۰۰۰ | ۰.۳ | ۵۸۷,۳۶۳ | ۲۶۰,۵۴۴ | ۲۱,۲۸۱ | ۹,۴۴۰ | (۳۲۶,۸۱۹) |
| وتوکا | ۴,۰۳۰,۰۰۰ | ۱.۰ | ۴۰۴,۲۰۰ | ۳۱۳,۱۸۷ | ۱۰,۲۳۴ | ۷,۹۳۰ | (۹۱,۰۱۳) |
| فولاد | ۵۳۰,۰۰۰,۰۰۰ | ۰.۰ | ۵۷,۹۶۱ | ۵۸,۱۳۱ | ۵,۹۷۲ | ۵,۹۹۰ | ۱۷۰ |
| فولاز | ۲۴,۰۰۰,۰۰۰ | ۰.۰ | ۱۸۱ | ۲۱۳ | ۹,۰۵۰ | ۱۰,۶۵۰ | ۳۲ |
| اوراق | . | . | ۱۲,۲۶۴,۸۹۸ | ۱۲,۵۴۷,۲۱۳ | . | . | ۲۸۲,۳۱۵ |
| سایر | . | . | ۲,۰۰۰ | ۳,۲۲۱ | . | . | . |
| جمع | ۱۴۵,۸۲۴,۵۰۲ | | ۱,۳۲۰,۶۰۴,۱۳۴ | ۱,۱۷۴,۷۷۸,۴۱۱ | | | |

آخرین نرخ کامودیتی‌ها

تسعیر دلار در بازار آزاد

۴۴۴,۴۰۰ (-۰.۲۵%) -۱۱۰۰

۳۰۴,۱۶۷ (دلار سنا (اسکناس))

۲۸۲,۴۳۵ (دلار نیما (حواله))

۱.۰۸۲۷ EUR-USD

نرخ تسعیر دلار بازار آزاد-ریال



انس طلا-دلار



انس جهانی طلا-دلار

۱,۹۰۵ (-۱.۰۸%) -۲۰.۸۱

سکه بهار آزادی-ریال

۲۲۷,۰۱۰,۰۰۰ (-۰.۸۶%) -۱۹۷۰۰۰۰

سکه بهار آزادی-ریال



نفت برنت - دلار / بشکه

۸۳.۳ (-۳.۹۸%) -۳.۴۵۱

هر بشکه نفت برنت- دلار



مس جهانی- دلار



نرخ کاتد مس جهانی- دلار

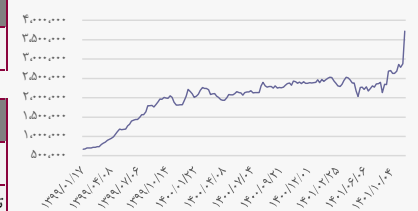
۹,۱۰۸.۲ (-۱.۶۶%) -۱۵۳.۸۸

کاتد مس فملی-ریال/کیلو

۳,۷۲۰,۳۸۳ (۱۸.۴۶%) ۸۴۳۳۸۳

تاریخ آخرین معامله ۱۴۰۱/۱۱/۰۹

کاتد فملی-ریال/کیلو



گاز طبیعی امریکا-دلار/ MmBTU

۲.۶۳ (-۲.۹۵%) -۰.۰۸

نرخ گاز طبیعی امریکا-دلار/ MmBTU



آلومینیوم جهانی- دلار



آلومینیوم جهانی- دلار/تن

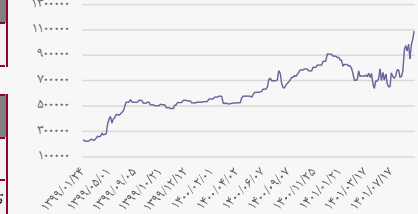
۲,۵۷۳ (-۱.۸۱%) -۴۷.۵

شمش آلومینیوم ایرالکو-ریال/کیلو

۱,۰۸۷,۰۲۷ (۵.۳%) ۵۹۶۴۸

تاریخ آخرین معامله ۱۴۰۱/۱۱/۰۹

آلومینیوم ایرالکو-ریال/کیلو



بیت کوین- دلار



روی جهانی- دلار



روی جهانی- دلار/تن

۳,۳۸۵.۵ (-۱.۰۵%) -۳۶

شمش روی کالسمین-ریال/کیلو

۱,۰۷۱,۳۲۸ (-۵.۳۱%) -۵۴۰.۵۹

تاریخ آخرین معامله ۱۴۰۱/۱۱/۰۹

شمش روی کالسمین (ریال/کیلو)



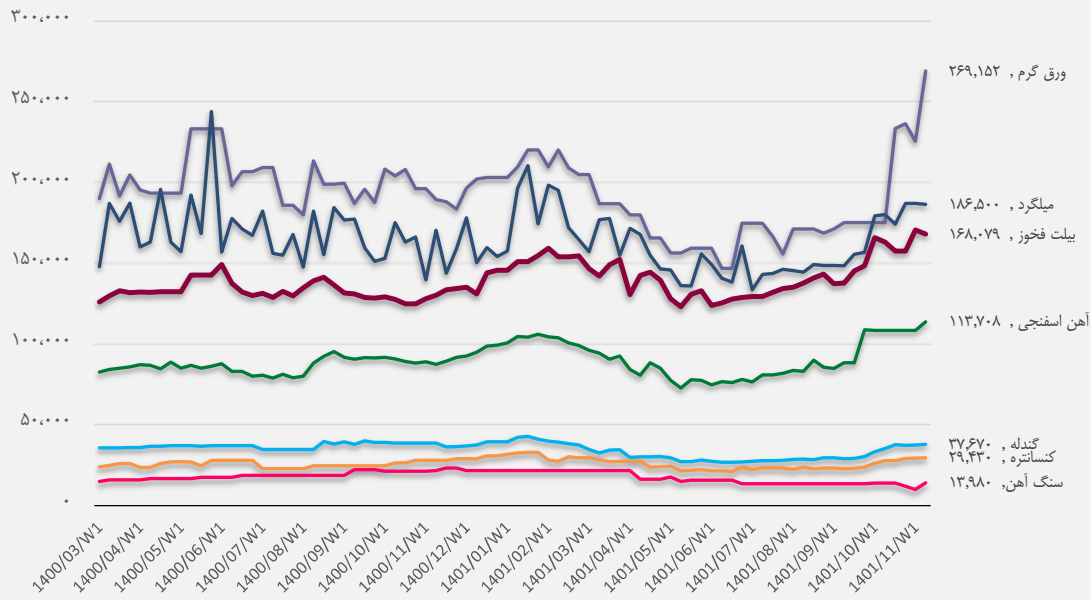
بیت کوین- دلار

۲۲,۸۲۷ (-۱%) -۲۳۴

تغییرات دوره ای شاخص های مهم بازارهای جهانی

| تغییرات | | | | واحد | قیمت روز | کالا |
|---------|---------|---------|--------|--------------|----------|-------------------|
| YoY | ماهانه | هفتگی | روزانه | | | |
| (۱۴.۲٪) | ۳.۱٪ | (۱.۲٪) | (۱.۲٪) | دلار/اتن | ۶۱۰.۱۳ | فولاد |
| (۶.۲٪) | ۴.۵٪ | ۰.۹٪ | ۰.۳٪ | دلار/اتن | ۱۲۳.۰۸ | سنگ آهن ۶۲٪ |
| (۶.۸٪) | ۹.۶٪ | (۲.۷٪) | (۱.۷٪) | دلار/اتن | ۹,۱۰۸ | مس |
| ۵.۸٪ | ۴.۵٪ | (۱.۷٪) | (۰.۹٪) | دلار/انس | ۱,۹۰۵.۳۵ | طلا |
| ۶.۳٪ | (۱.۰٪) | ۰.۶٪ | ۰.۲٪ | واحد | ۱۰۲.۴۹ | شاخص دلار |
| ۱.۷٪ | (۰.۳٪) | ۰.۱٪ | ۲.۰٪ | درصد | ۰.۰۲ | اوراق قرضه امریکا |
| (۴۱.۱٪) | ۳۷.۵٪ | (۰.۳٪) | ۰.۴٪ | دلار | ۲۲,۸۲۷ | بیت کوین |
| (۶.۶٪) | ۱.۴٪ | (۳.۴٪) | (۱.۴٪) | دلار/بشکه | ۸۳.۳۰ | نفت برنت |
| (۴۲.۴٪) | (۲۷.۷٪) | (۱۳.۹٪) | (۱.۷٪) | دلار/مترمکعب | ۲.۶۳ | گاز طبیعی |

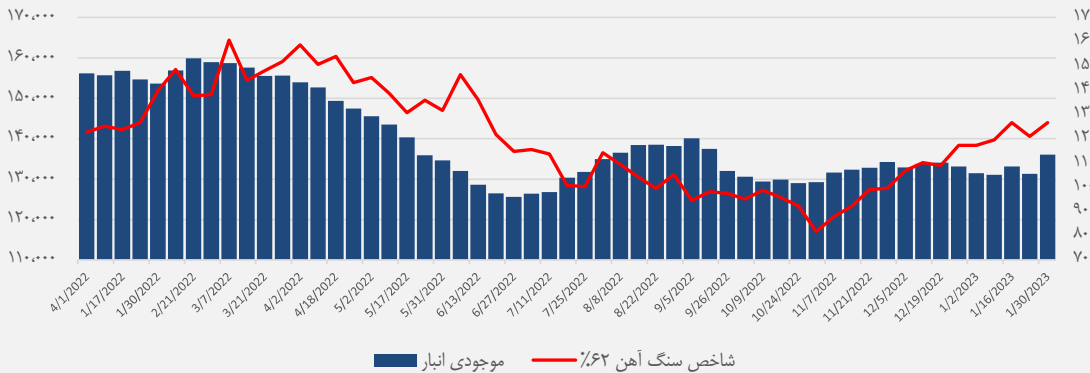
روند هفتگی میانگین نرخ زنجیره فولاد در بورس کالای ایران (ریال / کیلوگرم)



آخرین قیمت زنجیره فولاد در بورس کالای ایران

| تغییر هفتگی | نسبت به نرخ شمس فخوز | نرخ (کیلو/ریال) | تاریخ معامله | تولید کننده | نوع کالا |
|-------------|----------------------|-----------------|--------------|-----------------------|--------------------|
| ▲ ۱۹.۳% | ۱۶۰.۱% | ۲۶۹,۱۵۲ | ۱۴۰۱/۱۱/۱۰ | فولاد مبارکه | ورق گرم HR |
| ▼ -۰.۳% | ۱۱۱.۰% | ۱۸۶,۵۰۰ | ۱۴۰۱/۱۱/۰۸ | فولاد خراسان | میلگرد A۳-۲۰ تا ۱۴ |
| ▼ -۰.۴% | ۱۰۰.۴% | ۱۶۸,۷۳۱ | ۱۴۰۱/۱۱/۱۰ | فولاد سیرجان ایرانیان | بیلت |
| ▲ ۵.۰% | ۶۷.۷% | ۱۱۳,۷۰۸ | ۱۴۰۱/۱۱/۰۲ | صبا فولاد خلیج فارس | آهن اسفنجی |
| ▲ ۱.۰% | ۲۲.۴% | ۳۷,۶۷۰ | ۱۴۰۱/۱۱/۰۸ | گل گهر. گهر زمین | گندله |
| ▲ ۱.۰% | ۱۷.۵% | ۲۹,۴۳۰ | ۱۴۰۱/۱۱/۰۸ | چادرملو- گهر زمین | کنسانتره |
| ▲ ۴۴.۰% | ۸.۳% | ۱۳,۹۸۰ | ۱۴۰۱/۱۱/۰۸ | ایمیدرو | سنگ آهن دانه بندی |
| ▼ -۱.۵% | - | ۱۶۸,۰۷۹ | ۱۴۰۱/۱۱/۱۰ | فولاد خوزستان | بیلت |

روند هفتگی موجودی سنگ آهن بنادر چین (هزار تن) و شاخص قیمت سنگ آهن ۶۲٪



| تغییر هفتگی | تفاوت نرخ های بورس کالا با نرخ های جهانی |
|-------------|--|
| ▼ -۲.۴% | بیلت بورس کالای فخوز (دلار/تن) ۵۸۹.۸ |
| ▲ ۰.۹% | بیلت ایران (فوب بندرعباس) (دلار/تن) ۵۴۳ |
| ▲ ۲.۰% | بیلت چین- تانگشان (فوب) (دلار/تن) ۵۷۱.۰ |
| ▼ -۳.۷% | تفاوت بیلت بورس کالا با فوب بندرعباس ۹٪ |
| ▼ -۱.۰% | تفاوت بیلت فوب بندرعباس با فوب چین -۵٪ |

قیمت سنگ آهن وارداتی به چین به تفکیک منطقه (FOB)

| | | | |
|-----------------|---------|---|------|
| Australia 61.5% | \$۱۲۲.۰ | ▲ | ۲.۵۰ |
| Brazil 62.5% | \$۱۱۶.۵ | ▲ | ۲.۵۰ |
| India 62% | \$۹۸.۰ | ▲ | ۲.۰۰ |
| Iran 62% | \$۹۲.۵ | ▲ | ۲.۵۰ |