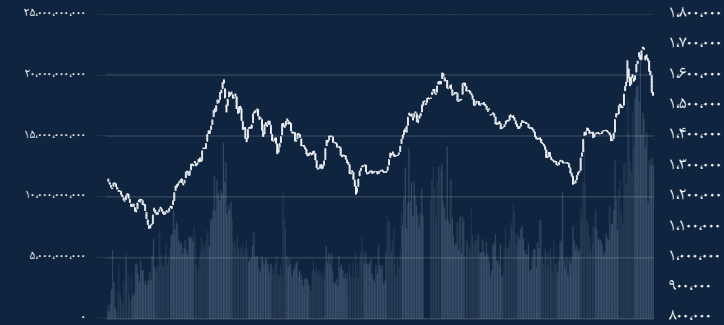




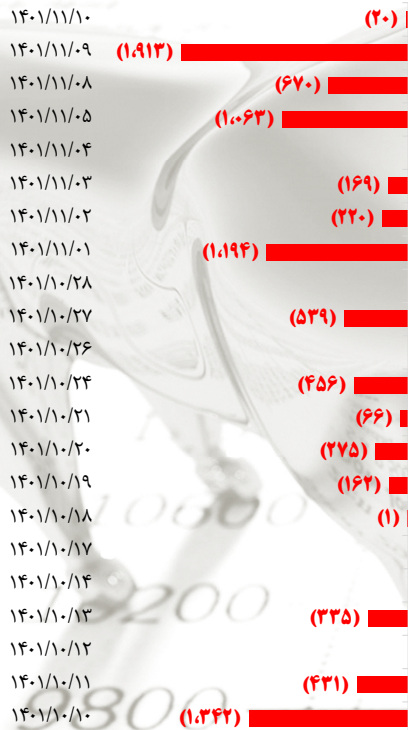
### خلاصه وقایع بورس اوراق بهادار تهران در ۱۴۰۱/۱۱/۱۰

ارزش دلاری	مجموع ارزش بازار	شاخص کل هم وزن	فرا بورس	بورس	مقدار شاخص
مجموع ارزش بازار	بورس و فرا بورس	۴۷۹,۶۴۰	۲۰,۰۶۲.۴	۱,۵۳۹,۶۸۵	ارزش بازار (همت)
۱۵۱,۷۸۰	۶,۷۶۲	-	۱,۰۹۶	۵,۶۶۶	مقدار تغییر نسبت به روز گذشته
m\$	-	(-۵,۰۰۲)	(-۱۶۱)	(-۲,۵۰۶)	درصد تغییر نسبت به روز گذشته
\$=445500	-	(-۱.۰)	(-۰.۸)	(-۰)	ارزش معاملات (همت)
	۲۲۹	-	۲۲۲	۸	

### شاخص کل بورس از ابتدای سال ۱۴۰۰



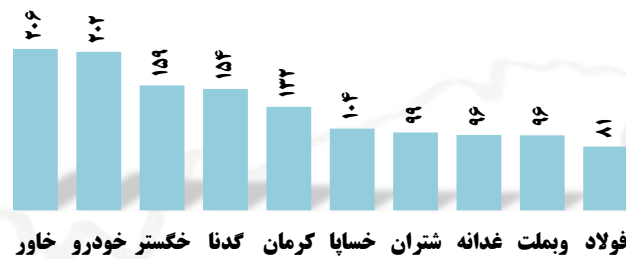
### خالص ورود (خروج) پول حقیقی در یک ماه اخیر (میلیارد تومان)



### روند شاخص کل در روز جاری



### بیشترین ارزش معاملات (میلیارد تومان)



### بیشترین تأثیر مثبت و منفی در بورس



### بیشترین تأثیر مثبت و منفی در فرا بورس



### سهم بخش های حقیقی و حقوقی از معاملات خرید و فروش



## وضعیت معاملات سهام شرکت های معدنی و فلزی

گروه	نام شرکت	ارزش بازار (میلیارد ریال)	حجم (تعداد سهم)	وضعیت معاملات			EPS		P/E		بازدهی		
				ارزش (میلیون ریال)	قیمت پایانی نوسان روزانه (درصد)	نوسان روزانه (ریال)	۱۴۰۰ (ریال)	۱۴۰۱ پ (ریال)	Forward	TTM	سال جاری (درصد)	ماه جاری (درصد)	هفته جاری (درصد)
سرمایه گذاری	توسعه معادن و فلزات	۸۹۵,۱۷۵	۲۱,۲۶۰,۳۷۳	۹۸,۸۶۷	۴,۶۵۲	(۰.۳)	۷۱۷	۵۳۰	۶.۷	۸.۸	(۹.۹)	(۱۳.۲)	(۶.۸)
	تجلی توسعه معادن و فلزات	۸۴,۰۷۲	۲۲,۸۳۸,۷۷۵	۳۰,۹۶۹	۱,۳۵۶	۰.۶	۳۱	-	۱۶.۵	-	(۱۲.۱)	(۱۳.۴)	(۶.۰)
	گروه مدیریت سرمایه گذاری امید	۱,۲۲۶,۷۹۴	۱,۵۵۳,۵۶۵	۱۹,۷۱۲	۱۲,۶۵۰	۰.۱	۱,۳۷۱	۱,۸۵۹	۶.۹	۶.۸	(۲.۴)	(۵.۶)	(۲.۸)
	گروه صنایع معادن فلات ایرانیان	۱۱,۰۴۱	۷۷۵,۴۵۷	۲۱,۹۸۴	۲۸,۳۵۰	(۲.۹)	۴۶	۴,۰۸۶	۲۴.۵	۶.۹	۲۳۳.۵	۱۱.۲	(۱.۶)
	هلدینگ صنایع معدنی خاورمیانه	۱,۴۳۲,۲۰۰	۲۳,۲۵۹,۵۹۹	۲۳۷,۹۶۹	۱۰,۲۳۰	(۳.۹)	۲۹۴	۶۵۲	۳۴.۷	۱۵.۷	(۴۷.۳)	(۲۱.۰)	(۹.۸)
سنگ آهنی	م. صنایع و معادن احیاء سپاهان	۱۱۳,۵۲۰	۷,۳۳۶,۷۰۳	۱۰۴,۱۲۹	۱۴,۱۹۰	(۲.۹)	۲,۵۰۲	۳,۳۹۲	۵.۹	۴.۲	(۱۲.۵)	(۸.۷)	(۴.۹)
	معدنی و صنعتی گل گهر	۱,۵۵۰,۰۰۰	۳۵,۸۰۵,۹۱۵	۲۷۷,۳۵۲	۷,۷۵۰	(۰.۸)	۱,۳۹۹	۵۰۰	۱۳.۱	۱۵.۵	(۳۳.۹)	(۱۴.۰)	(۸.۱)
	معدنی و صنعتی چادرملو	۱,۳۳۶,۳۷۰	۶,۱۰۲,۹۴۱	۶۸,۱۱۴	۱۱,۲۳۰	(۰.۸)	۲,۲۶۵	۱,۵۷۹	۵.۹	۷.۱	(۲۲.۳)	(۷.۷)	(۴.۳)
	سنگ آهن گهرزمین	۱,۰۸۳,۷۵۰	۴۹,۰۴۳۴	۲۰,۹۷۸	۴۳,۳۵۰	(۰.۲)	۴,۳۱۵	۵,۱۴۷	۷.۸	۸.۴	۰.۰	(۴.۲)	(۳.۶)
	توسعه معدنی و صنعتی صبانور	۲۱۳,۶۵۹	۲,۳۱۶,۹۶۶	۳۷,۸۱۰	۱۶,۷۳۰	(۲.۱)	۲,۱۹۶	۸۳۶	۱۰.۶	۲۰.۰	(۱۳.۱)	(۳.۹)	(۳.۲)
فولادی	فولاد مبارکه اصفهان	۳,۱۱۱,۱۰۰	۱۳۸,۵۰۹,۳۴۴	۸۱۳,۳۲۹	۵,۸۷۰	۰.۰	۱,۵۸۵	۱,۲۴۱	۴.۷	۴.۷	۱۳.۴	(۸.۳)	(۳.۵)
	فولاد خوزستان	۵۲۹,۵۳۰	۴۱,۶۴۸,۶۷۷	۱۱۶,۰۵۵	۲,۷۸۷	(۱.۶)	۶۶۰	۴۳۴	۹.۰	۶.۴	(۱۴.۱)	(۱۶.۱)	(۷.۷)
	فولاد هرمزگان جنوب	۳۳۹,۵۰۰	۲,۲۰۶,۸۶۳	۲۹,۷۴۹	۱۳,۵۸۰	(۰.۲)	۳,۲۰۹	۲,۰۵۴	۷.۰	۶.۶	۶.۸	(۱.۰)	۰.۷
	شرکت آهن و فولاد ارفع	۲۰۹,۷۶۰	۲,۴۱۰,۳۵۴	۴۲,۱۰۹	۱۷,۴۸۰	(۰.۱)	۱,۶۷۹	۲,۹۰۷	۶.۸	۶.۰	۴۸.۱	(۳.۶)	(۳.۴)
	فولاد خراسان	۲۵۰,۷۰۰	۲,۲۸۷,۹۷۷	۲۴,۰۶۲	۱۰,۹۰۰	(۱.۲)	۱,۴۱۳	۱,۷۰۰	۱۰.۱	۶.۴	۵.۱	(۳.۵)	(۳.۱)
	فولاد امیرکبیر کاشان	۳۵,۶۶۶	۳,۷۰۸,۶۳۸	۵۳,۸۰۲	۱۴,۵۱۰	۱.۲	۳,۳۳۷	۱,۸۸۶	۱۰.۶	۷.۷	(۱۷.۹)	(۱۰.۲)	(۱۱.۰)
	فولاد کاوه جنوب کیش	۲۴۲,۵۶۰	۴,۸۹۲,۶۱۵	۳۶,۸۷۹	۷,۵۸۰	(۰.۳)	۸۲۵	۱,۱۰۴	۷.۴	۶.۹	۳۲.۵	(۳.۶)	(۱.۳)
	سهامی ذوب آهن اصفهان	۱۹۳,۲۱۷	۱۱۰,۶۷۸,۸۳۷	۳۰۲,۱۲۳	۲,۷۳۰	(۲.۰)	۳۲۸	-۷۵	-۵.۸	-۳۶.۴	۱۰.۰	(۲۴.۴)	(۱۰.۷)
	جهان فولاد سیرجان	۱۹۳,۱۸۰	۶,۵۵۳,۲۹۳	۱۹,۱۳۸	۲,۹۷۲	(۰.۶)	۲۲۹	۲۳۸	۱۵.۱	۱۲.۵	(۱۳.۷)	(۸.۹)	(۶.۲)
	ملی صنایع مس ایران	۲,۹۵۶,۰۰۰	۸۵,۸۸۲,۱۴۸	۶۳۴,۶۷۹	۷,۳۹۰	۰.۴	۱,۲۵۲	۱,۰۳۲	۶.۸	۷.۲	۱۰.۳	(۶.۰)	(۲.۸)
کابل های مخابراتی	۲۱,۸۵۷	۳۹,۵۶۴,۱۴۹	۸۶,۱۴۷	۲,۱۷۷	(۱.۹)	۴۰	۳۱	۰.۰	۷۰.۲	۳۸.۲	(۱۷.۰)	(۱۳.۴)	

مس

## ارزش روز خالص دارایی های بورسی شرکت سرمایه گذاری توسعه معادن و فلزات

ارزش روز گذشته (میلیون ریال)	ارزش روز جاری (میلیون ریال)	محاسبات NAV
۱,۱۷۳,۴۹۷,۹۴۴	۱,۱۶۵,۱۵۱,۰۹۷	ارزش افزوده روز پرتفوی بورسی
.	.	ارزش افزوده پرتفوی غیر بورسی
.	.	ذخیره کاهش ارزش سرمایه گذاری ها
۱۲,۱۸۷,۸۹۰	۱۲,۱۸۷,۸۹۰	ارزش افزوده املاک
۳۳۲,۷۹۲,۷۳۵	۳۳۲,۷۹۲,۷۳۵	حقوق صاحبان سهام
۱,۵۱۸,۴۷۸,۵۶۹	۱,۵۱۰,۱۳۱,۷۲۲	خالص ارزش روز دارایی ها
۱۹۲,۴۲۸,۰۰۰	۱۹۲,۴۲۸,۰۰۰	آخرین سرمایه
۷,۸۹۱	۷,۸۴۸	NAV هر سهم (ریال)
۴,۶۶۸	۴,۶۵۲	قیمت روز سهم (ریال)
۵۹.۲٪	۵۹.۳٪	P/NAV

\* ارزش افزوده پرتفوی غیر بورسی در محاسبات لحاظ نگردیده است. بدیهی است در صورت محاسبه آن، NAV تغییر می کند

\* حقوق صاحبان سهام مربوط به صورت های مالی ۹ ماهه حسابرسی نشده منتهی به ۱۴۰۱/۰۹/۳۰ می باشد.

نماد	سرمایه (میلیون ریال)	تعداد سهام	درصد مالکیت	بهای تمام شده (میلیون ریال)	ارزش بازار (میلیون ریال)	بهای تمام شده هر سهم (ریال)	ارزش هر سهم (ریال)	افزایش (کاهش)
کگل	۲۰۰,۰۰۰,۰۰۰	۴۵,۱۱۳,۷۵۳,۲۶۰	۲۲.۶	۳۶,۰۱۸,۰۶۱	۳۴۹,۶۳۱,۵۸۸	۷۹۸	۷,۷۵۰	۳۱۳,۶۱۳,۵۲۷
کچاد	۱۱۹,۰۰۰,۰۰۰	۲۰,۷۷۱,۷۱۴,۹۷۴	۱۷.۵	۱۴,۵۳۵,۹۵۲	۲۳۳,۲۶۶,۳۵۹	۷۰۰	۱۱,۲۳۰	۲۱۸,۷۳۰,۴۰۷
کگهر	۲۵,۰۰۰,۰۰۰	۴,۷۳۳,۱۴۲,۴۳۳	۱۸.۹	۵,۵۹۰,۵۶۰	۲۰۵,۱۸۱,۷۲۴	۱,۱۸۱	۴۳,۳۵۰	۱۹۹,۵۹۱,۱۶۴
کنور	۱۲,۷۷۱,۰۲۲	۱۰,۶۴۰,۸۳۰,۲۹۳	۸۳.۳	۱۲,۰۳۵,۸۱۹	۱۷۸,۰۲۱,۰۹۱	۱,۱۳۱	۱۶,۷۳۰	۱۶۵,۹۸۵,۲۱۲
فملی	۴۰۰,۰۰۰,۰۰۰	۱۹,۸۱۴,۶۳۱,۶۱۰	۵.۰	۱۴,۱۱۰,۹۸۸	۱۴۶,۸۷۳,۵۲۸	۷۱۰	۷,۳۹۰	۱۳۲,۷۶۲,۵۳۹
فخاس	۲۳,۰۰۰,۰۰۰	۳,۹۲۳,۵۵۹,۱۸۴	۱۷.۱	۵,۰۴۶,۲۸۱	۴۲,۷۶۶,۷۹۶	۱,۲۸۶	۱۰,۹۰۰	۳۷,۷۲۰,۵۱۵
فخاسخ	۲۳,۰۰۰,۰۰۰	۳,۶۵۹,۷۹۰,۵۴۵	۱۵.۹	۱,۰۴۷,۲۴۴	۳,۳۳۹,۶۶۴	۲۸۶	۸,۲۹۰	۲۹,۲۹۲,۴۲۰
تجلی	۶۲,۰۰۰,۰۰۰	۲۴,۲۴۸,۰۴۰,۲۱۵	۵۵.۲	۳۵,۸۳۹,۱۶۷	۴۶,۴۴۰,۳۴۳	۱,۰۴۶	۱,۳۵۶	۱۰,۶۰۱,۱۷۶
ارفع	۱۲,۰۰۰,۰۰۰	۲,۴۳۶,۴۲۰,۵۵۴	۲۰.۳	۳,۵۷۷,۵۶۲	۴۲,۵۸۸,۶۳۳	۱,۴۶۸	۱۷,۴۸۰	۳۹,۰۱۱,۰۷۱
یکام	۱۰۰,۴۰۰,۱۰۳	۷,۵۱۶,۹۱۰,۱۱۰	۷۴.۹	۴,۰۵۶,۵۳۳	۱۶,۲۶۴,۳۱۳	۵۴۰	۲,۱۷۷	۱۲,۳۰۷,۷۸۰
کارین	۱۰۰,۰۰۰,۰۰۰	۲۹۷,۱۲۰,۰۰۰	۳.۰	۳,۰۰۱,۶۰۵	۲,۹۸۹,۹۱۹	۱۰,۰۱۲	۱۰,۰۶۳	(۱۱,۶۸۶)
کارا	۱۰۰,۰۰۰,۰۰۰	۱۵۷,۰۲۵,۰۰۰	۱.۶	۱,۹۹۵,۵۸۰	۲,۰۷۹,۳۳۵	۱۲,۷۰۹	۱۳,۲۴۲	۸۳,۷۴۵
اعتماد	۱۰۰,۰۰۰,۰۰۰	۴۰,۳۰۱,۰۰۰	۰.۴	۲,۰۰۱,۴۶۷	۲,۰۷۱,۵۱۲	۴۹,۶۶۳	۵۱,۴۰۱	۷۰,۰۴۵
انرژی ۱	۱,۸۰۰,۰۰۰	۴۵,۰۰۰,۰۰۰	۲.۵	۱۴۵,۵۴۷	۱,۶۶۳,۲۰۰	۳,۲۳۴	۳۶,۹۶۰	۱,۵۱۷,۶۵۳
کالا	۸,۳۰۰,۰۰۰	۶۸,۵۵۸,۳۸۱	۰.۸	۸۲۶	۱,۲۰۴,۵۷۱	۱۲	۱۷,۵۷۰	۱,۲۰۳,۷۴۵
بورس	۱۸,۲۰۰,۰۰۰	۱۸۱,۹۹۹,۹۶۴	۱.۰	۱,۵۰۰	۱,۰۱۹,۲۰۰	۸	۵,۶۰۰	۱,۰۱۷,۷۰۰
فجر	۲,۴۵۸,۰۰۰	۸۷,۱۵۷,۸۰۵	۳.۶	۲۹,۲۰۴	۱,۲۶۴,۶۶۰	۳۳۵	۱۴,۵۱۰	۱,۲۳۵,۴۵۶
کیان	۱۰۰,۰۰۰,۰۰۰	۲۶,۰۱۰,۰۰۰	۰.۳	۱,۰۰۱,۰۰۳	۱,۰۴۴,۴۲۲	۳۸,۴۸۵	۴۰,۱۵۵	۴۳,۴۲۹
کمند	۱۰۰,۰۰۰,۰۰۰	۹۹,۱۷۰,۰۰۰	۱.۰	۱,۰۰۰,۸۳۶	۱,۰۰۰,۷۰۰,۰۷۱	۱۰,۰۹۲	۱۰,۱۵۵	۶,۲۳۵
افران	۱۰۰,۰۰۰,۰۰۰	۴۳,۶۹۰,۰۰۰	۰.۴	۸۰۰,۸۶۶	۸۳۱,۹۸۹	۱۸,۳۳۱	۱۹,۰۴۳	۳۱,۱۲۳
نیات	۱۰۰,۰۰۰,۰۰۰	۵۸,۰۵۱,۴۴۱	۰.۶	۷۵۱,۰۸۱	۷۷۹,۸۰۵	۱۲,۹۳۸	۱۳,۴۳۳	۲۸,۷۲۴
امین یکم	۱۰۰,۰۰۰,۰۰۰	۵۰,۰۰۰,۰۰۰	۰.۵	۵۰۴,۹۷۰	۵۰,۲۰۰	۱۰,۰۹۹	۱۰,۰۰۴	(۴,۷۷۰)
آکورد	۱۰۰,۰۰۰,۰۰۰	۱۰,۳۳۰,۰۰۰	۰.۱	۴۵۰,۲۵۲	۴۶۳,۶۹۳	۴۳,۵۸۷	۴۴,۸۸۸	۱۳,۴۴۱
فلات	۳۸۹,۴۶۵	۲۶,۰۷۶,۳۰۹	۶.۷	۵۴,۵۲۴	۷۳۹,۲۶۳	۲,۰۹۱	۲۸,۳۵۰	۶۸۴,۷۳۹
فخوز	۱۹۰,۰۰۰,۰۰۰	۱۵۹,۵۵۲,۷۹۵	۰.۱	۴۱۸,۰۷۱	۴۴۴,۶۷۴	۲,۶۲۰	۲,۷۸۷	۲۶,۶۰۳
فردا	۱۰۰,۰۰۰,۰۰۰	۲۷,۱۲۰,۰۰۰	۰.۳	۳۹۹,۴۲۲	۴۱۱,۰۳۱	۱۴,۷۲۸	۱۵,۱۵۶	۱۱,۶۰۹
فراپورس	۸,۴۰۰,۰۰۰	۲۷,۶۰۰,۰۰۰	۰.۳	۵۸۷,۳۶۳	۲۵۷,۷۸۴	۲۱,۲۸۱	۹,۳۴۰	(۳۲۹,۵۷۹)
وتوکا	۴,۰۳۰,۰۰۰	۳۹,۴۹۴,۰۰۰	۱.۰	۴۰۴,۲۰۰	۳۰۹,۶۳۳	۱۰,۳۳۴	۷,۸۴۰	(۹۴,۵۶۷)
همای	۱۰۰,۰۰۰,۰۰۰	۲۵,۶۰۰,۰۰۰	۰.۳	۲۵۷,۶۳۶	۲۵۷,۵۶۲	۱۰,۰۶۴	۱۰,۰۶۱	(۷۴)
تصمیم	۱۰۰,۰۰۰,۰۰۰	۴,۴۸۰,۰۰۰	۰.۰	۱۰۰,۱۸۰	۱۰۲,۸۶۱	۲۲,۳۶۲	۲۲,۹۶۰	۲,۶۸۱
فولاد	۵۳۰,۰۰۰,۰۰۰	۹,۷۰۴,۶۷۹	۰.۰	۵۷,۹۶۱	۵۶,۹۶۶	۵,۹۷۲	۵,۸۷۰	(۹۹۵)
فولادژ	۲۴,۰۰۰,۰۰۰	۲۰,۰۰۰	۰.۰	۱۸۱	۲۱۲	۹,۰۵۰	۱۰,۵۹۰	۳۱
سایر	.	۲,۰۰۰	.	۲,۰۰۰	۳,۲۲۱	.	-	.
جمع	۱,۱۶۵,۱۵۱,۰۹۷	۱,۳۱۰,۹۷۶,۸۲۰		۱۴۵,۸۲۴,۵۰۲				

# آخرین نرخ کامودیتی‌ها

تسعیر دلار در بازار آزاد

۴۴۵,۵۰۰ (۰.۰۷٪) ۳۰۰

۳۰۴,۱۶۷ (دلار سنا (اسکناس))

۲۸۲,۴۳۵ (دلار نیما (حواله))

۱۰۸۹۹ EUR-USD

نرخ تسعیر دلار بازار آزاد-ریال



انس طلا-دلار



انس جهانی طلا-دلار

۱,۹۲۶ (-۰.۰۹٪) ۱۸۱

سکه بهار آزادی-ریال

۲۲۸,۹۸۰,۰۰۰ (۱.۳۳٪) ۳۰۱۰۰۰۰

سکه بهار آزادی-ریال



نفت برنت - دلار / بشکه

۸۶.۸ (۰.۴٪) ۰.۳۴۳

هر بشکه نفت برنت- دلار



مس جهانی- دلار



نرخ کاتد مس جهانی- دلار

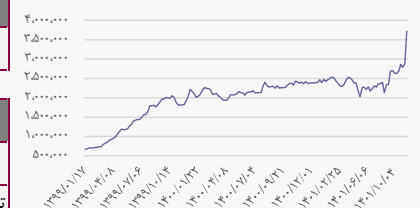
۹,۲۶۲.۱ (-۰.۴۸٪) ۴۴.۷۵

کاتد مس فملی-ریال / کیلو

۲,۷۲۰,۳۸۳ (۱۸.۴۶٪) ۸۴۳۳۸۳

تاریخ آخرین معامله ۱۴۰۱/۱۱/۰۹

کاتد فملی-ریال / کیلو



گاز طبیعی امریکا-دلار / MmBTU

۲.۷۱ (-۴.۹۱٪) ۰.۱۴

نرخ گاز طبیعی امریکا-دلار / MmBTU



آلومینیوم جهانی- دلار



آلومینیوم جهانی- دلار / تن

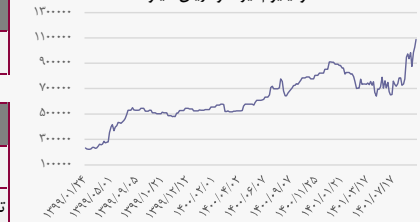
۲,۶۲۱ (-۰.۳۶٪) ۹.۵

شمش آلومینیوم ایرالکو-ریال / کیلو

۱,۰۸۷,۰۲۷ (۵.۲٪) ۵۹۶۴۸

تاریخ آخرین معامله ۱۴۰۱/۱۱/۰۹

آلومینیوم ایرالکو-ریال / کیلو



بیت کوین- دلار



روی جهانی- دلار



روی جهانی- دلار / تن

۳,۴۲۱.۵ (-۰.۶۵٪) ۲۲.۵

شمش روی کالسمین-ریال / کیلو

۱,۰۷۱,۳۲۸ (-۵.۳۱٪) ۵۴۰۵۹

تاریخ آخرین معامله ۱۴۰۱/۱۱/۰۹

شمش روی کالسمین (ریال / کیلو)



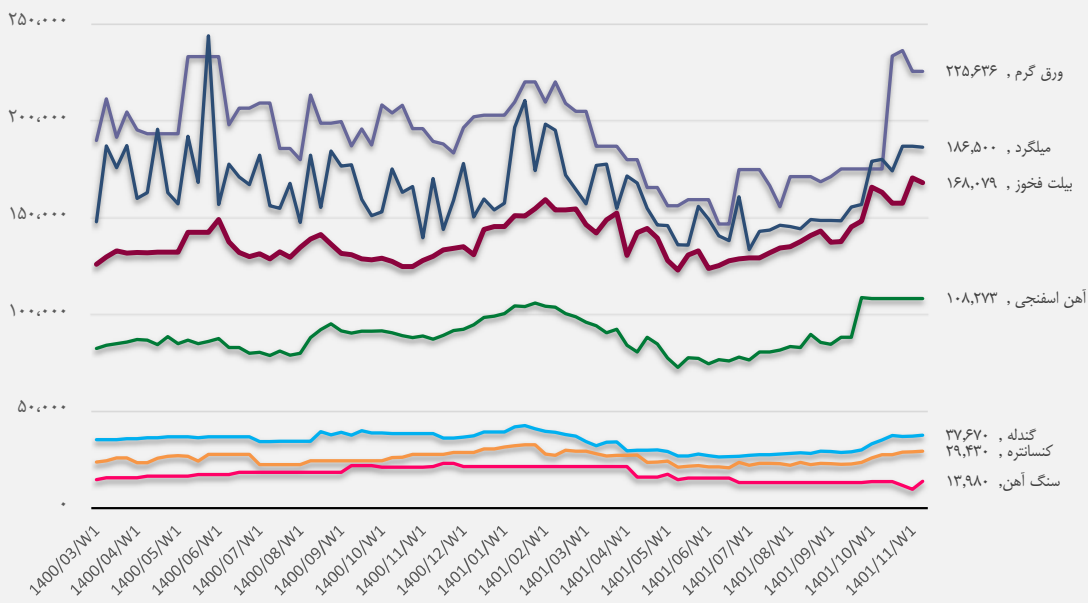
بیت کوین- دلار

۲۳,۰۶۱ (۰.۳٪) ۶۴

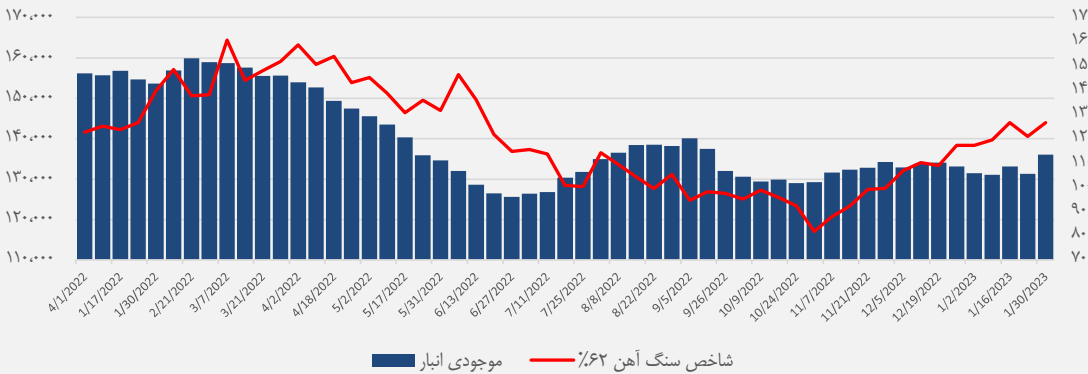
## تغییرات دوره ای کامودیتی ها در بازارهای جهانی

کالا	قیمت روز	واحد	تغییرات		
			روزانه	هفتگی	ماهانه
فولاد	۶۱۸.۷۹	دلار/اتن	۱.۳%	-	۴.۴%
سنگ آهن ۶۲%	۱۲۲.۷۰	دلار/اتن	۰.۲%	۰.۴%	۱۰.۷%
مس	۹,۲۶۲	دلار/اتن	(۰.۵%)	(۱.۳%)	۱۱.۵%
طلا	۱,۹۲۶.۱۶	دلار/انس	(۰.۱%)	(۰.۳%)	۵.۶%
شاخص دلار	۱۰۱.۸۶	واحد	(۰.۱%)	(۰.۳%)	(۱.۶%)
اوراق قرضه امریکا	۰.۰۳	درصد	۳.۲%	۰.۰%	(۰.۲%)
بیت کوین	۲۳,۰۶۱	دلار	(۳.۱%)	۰.۳%	۳۹.۴%
نفت برنت	۸۶.۷۵	دلار/بشکه	۰.۱%	(۱.۶%)	۵.۷%
گاز طبیعی	۲.۷۱	دلار/مترمکعب	(۴.۸%)	(۱۵.۸%)	(۲۵.۵%)

### روند هفتگی میانگین نرخ زنجیره فولاد در بورس کالای ایران (ریال / کیلوگرم)



### روند هفتگی موجودی سنگ آهن بنادر چین (هزار تن) و شاخص قیمت سنگ آهن ۶۲٪



### آخرین قیمت زنجیره فولاد در بورس کالای ایران

نوع کالا	تولید کننده	تاریخ معامله	نرخ (کیلو/ریال)	نسبت به نرخ شمش فخور	تغییر هفتگی
ورق گرم B	مجمع فولاد گیلان	۱۴۰۱/۱۱/۰۴	۲۲۵,۶۳۶	۱۳۴.۳٪	۰.۰٪
میلگرد A۳-۲۰ تا ۱۴	فولاد خراسان	۱۴۰۱/۱۱/۰۸	۱۸۶,۵۰۰	۱۱۱.۰٪	-۰.۳٪
بیلت	فولاد سیرجان ایرانیان	۱۴۰۱/۱۱/۱۰	۱۶۸,۷۳۱	۱۰۰.۴٪	-۰.۴٪
آهن اسفنجی	صبا فولاد خلیج فارس	۱۴۰۱/۱۱/۰۲	۱۱۳,۷۰۸	۶۷.۷٪	۵.۰٪
گندله	گل گهر- گهر زمین	۱۴۰۱/۱۱/۰۸	۳۷,۶۷۰	۲۲.۴٪	۱.۰٪
کنسانتره	چادرملو- گهر زمین	۱۴۰۱/۱۱/۰۸	۲۹,۴۳۰	۱۷.۵٪	۱.۰٪
سنگ آهن دانه بندی	ایمیدرو	۱۴۰۱/۱۱/۰۸	۱۳,۹۸۰	۸.۳٪	۴۴.۰٪
بیلت	فولاد خوزستان	۱۴۰۱/۱۱/۱۰	۱۶۸,۰۷۹	-	-۱.۵٪

تغییر هفتگی	تفاوت نرخ های بورس کالا با نرخ های جهانی
-۲.۴٪	بیلت بورس کالای فخور (دلار/تن) ۵۸۹.۸
۰.۹٪	بیلت ایران (فوب بندرعباس) (دلار/تن) ۵۴۳
۳.۲٪	بیلت چین- تانگشان (فوب) (دلار/تن) ۵۷۷.۵
-۳.۷٪	تفاوت بیلت بورس کالا با فوب بندرعباس ۹٪
-۲.۱٪	تفاوت بیلت فوب بندرعباس با فوب چین -۶٪

### قیمت سنگ آهن وارداتی به چین به تفکیک منطقه (FOB)

منطقه	قیمت (دلار/تن)
Australia 61.5%	\$۱۱۹.۵
Brazil 62.5%	\$۱۱۴.۰
India 62%	\$۹۶.۰
Iran 62%	\$۹۰.۰