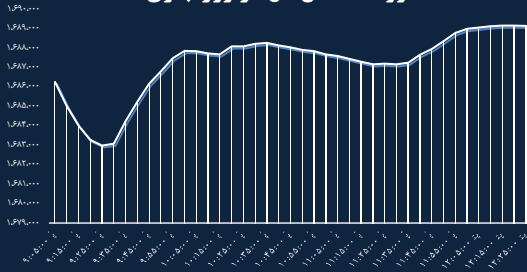


خلاصه وقایع بورس اوراق بهادار تهران در ۱۴۰۱/۱۰/۲۸

مقدار شاخص	بورس	فرا بورس
ارزش بازار	۱,۶۸۹,۱۴۴ همت	۲۱,۵۰۷.۸ همت
مقدار تغییر نسبت به روز گذشته	۲,۰۹۷ همت	۱۱۷۴.۴ همت
درصد تغییر نسبت به روز گذشته	۰.۱۲	۰.۳۱
ارزش معاملات	۹.۴ همت	۱۰.۳ همت

روند شاخص کل در روز جاری



شاخص کل بورس از ابتدای سال ۱۴۰۰



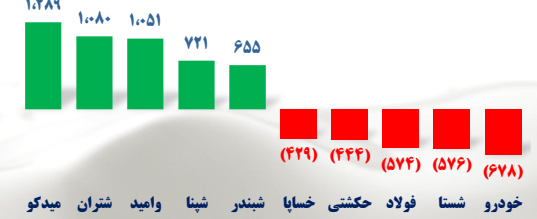
بیشترین تأثیر مثبت و منفی در فرا بورس



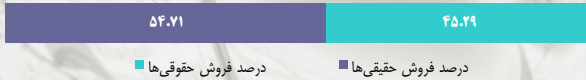
بیشترین ارزش معاملات (میلیارد تومان)



بیشترین تأثیر مثبت و منفی در بورس



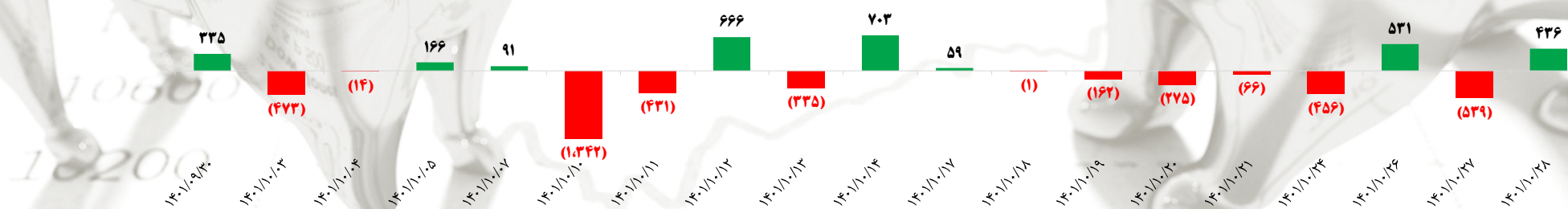
سهم بخش حقیقی و حقوقی از کل معاملات فروش



سهم بخش حقیقی و حقوقی از کل معاملات خرید



خالص ورود (خروج) پول حقیقی در یک ماه اخیر (میلیارد تومان)



وضعیت معاملات سهام شرکت های معدنی و فلزی

گروه	نام شرکت	ارزش بازار (میلیارد ریال)	حجم (تعداد سهم)	وضعیت معاملات			EPS		P/E		بازدهی		
				ارزش (میلیون ریال)	قیمت پایانی نوسان روزانه (درصد)	ریال	ریال	۱۴۰۰	۱۴۰۱ پ	TTM	Forward	سال جاری (درصد)	ماه جاری (درصد)
سرمایه گذاری	توسعه معادن و فلزات	۱,۰۳۱,۴۱۴	۳۴,۴۹۹,۵۷۳	۱۸۵,۰۰۷	۵,۳۶۰	(۰.۹)	۷۱۷	۵۳۰	۷.۵۳	۱۰.۱	۳.۸	۱۹.۲	(۲.۵)
	تجلی توسعه معادن و فلزات	۹۷,۰۹۲	۲۸,۹۴۹,۶۵۰	۴۵,۳۳۵	۱,۵۶۶	(۰.۵)	۳۱	-	۱۹.۱	-	۱.۶	۲.۴	(۴.۰)
	گروه مدیریت سرمایه گذاری امید	۱,۲۹۹,۵۲۹	۳۲,۰۵۸,۴۵۲	۴۲۹,۷۱۴	۱۳,۴۰۰	۳.۱	۱,۳۷۱	۷۹۱	۷.۳	۱۶.۹	۳.۴	۳.۰	۳.۶
	گروه صنایع معادن فلات ایرانیان	۹,۹۳۱	۴۴۳,۷۶۹	۱۱,۳۱۶	۲۵,۵۰۰	۲.۸	۴۶	۴,۰۸۶	۲۲	۶.۲	۲۰۰.۰	۵۲.۸	۱۱.۶
	هلدینگ صنایع معدنی خاورمیانه	۱,۸۱۳,۰۰۰	۲۸,۹۵۵,۷۷۶	۳۷۴,۸۵۲	۱۲,۹۵۰	۲.۷	۲۹۴	۵۵۳	۴۳.۹	۲۳.۴	(۳۳.۳)	۱۷.۰	۱۲.۱
سنگ آهنی	م. صنایع و معادن احیاء سپاهان	۱۲۴,۴۰۰	۱۰,۴۲۶,۱۲۵	۱۶۲,۱۴۸	۱۵,۵۵۰	۲.۶	۲,۵۰۲	۱,۴۴۴	۶.۴۴	۱۰.۸	(۴.۱)	۹.۳	۳.۰
	معدنی و صنعتی گل گهر	۱,۸۰۲,۰۰۰	۷۸,۱۶۶,۸۰۳	۷۰۴,۲۶۶	۹,۰۱۰	۱.۰	۱,۳۹۹	۵۰۰	۱۲.۹۳	۱۸.۰	(۲۳.۱)	۲۰.۸	۶.۶
	معدنی و صنعتی چادرملو	۱,۴۴۸,۲۳۰	۵,۰۱۸,۶۴۹	۶۱,۱۷۱	۱۲,۱۷۰	۰.۱	۲,۲۶۵	۱,۶۴۳	۶.۱۲	۷.۴	(۱۵.۸)	۸.۲	۰.۸
	سنگ آهن گهرزمین	۱,۱۳۱,۲۵۰	۲۲۳,۲۷۱	۱۰,۱۹۳	۴۵,۲۵۰	۰.۱	۴,۳۱۵	۵,۱۴۷	۸.۱۳	۸.۸	۴.۴	۱۳.۴	۰.۴
	توسعه معدنی و صنعتی صبانور	۲۲۲,۲۱۶	۱,۴۱۹,۴۸۰	۲۴,۴۵۳	۱۷,۴۰۰	(۰.۴)	۲,۱۹۶	۸۳۶	۱۱.۷۴	۲۰.۸	(۹.۶)	۱۸.۸	۱.۵
فولادی	فولاد مبارکه اصفهان	۳,۳۹۲,۰۰۰	۹۹,۵۶۷,۴۰۴	۶۳۷,۱۸۸	۶,۴۰۰	(۰.۶)	۱,۵۸۵	۱,۴۶۲	۴.۱۴	۴.۴	۲۳.۶	۱۵.۷	(۰.۳)
	فولاد خوزستان	۶۳۱,۳۷۰	۲۳,۰۸۱,۸۰۰	۷۶,۷۰۱	۳,۳۲۳	(۰.۰)	۶۶۰	۴۲۹	۶.۸۷	۷.۷	۲.۵	۳۱.۱	۰.۵
	فولاد هرمزگان جنوب	۳۴۳,۰۰۰	۲,۰۱۲,۱۸۹	۲۷,۳۲۸	۱۳,۷۲۰	(۰.۳)	۳,۲۰۹	۲,۲۰۰	۵.۳۸	۶.۲	۷.۹	۱۳.۰	(۰.۳)
	شرکت آهن و فولاد ارفع	۲۱۷,۶۸۰	۳,۸۹۶,۴۰۱	۷۰,۶۷۳	۱۸,۱۴۰	۰.۰	۱,۶۷۹	۲,۹۰۷	۷.۰۶	۶.۲	۵۳.۷	۱۵.۸	۱.۱
	فولاد خراسان	۲۵۹,۶۷۰	۷,۷۳۲,۳۸۵	۸۷,۸۹۹	۱۱,۲۹۰	۴.۱	۱,۴۱۳	۱,۷۰۰	۱۰.۴۲	۶.۶	۸.۹	۱۳.۸	۵.۶
	فولاد امیرکبیرکاشان	۳۹,۷۲۱	۶,۰۴۲,۲۴۹	۹۷,۶۴۷	۱۶,۱۶۰	۴.۸	۳,۳۳۷	۴,۰۸۵	۸.۵۴	۴.۰	(۸.۵)	۳۱.۲	۵.۶
	فولاد کاوه جنوب کیش	۲۵۱,۵۲۰	۶,۰۸۹,۸۳۰	۴۷,۵۱۲	۷,۸۶۰	(۰.۸)	۸۲۵	۷۵۰	۷.۴۸	۱۰.۵	۳۷.۴	۱۱.۸	(۰.۹)
	سهامی ذوب آهن اصفهان	۲۲۱,۹۶۶	متوقف-مجمع افزایش سرمایه	۳,۶۰۹	۳,۶۰۹	۰.۰	۳۲۸	۱۱۷	-۲۳.۶	۳۰.۸	۴۵.۴	۴۴.۱	۴.۷
	جهان فولاد سیرجان	۲۱۱,۹۶۵	۱۲,۶۲۷,۷۰۲	۴۱,۰۰۰	۳,۲۶۱	(۰.۴)	۲۲۹	۲۵۰	۱۹.۵۳	۱۳.۰	(۵.۳)	۲۰.۲	(۰.۵)
	ملی صنایع مس ایران	۳,۱۴۴,۰۰۰	۶۵,۰۶۷,۷۲۷	۵۱۱,۳۷۷	۷,۸۶۰	(۰.۳)	۱,۲۵۲	۹۰۰	۶.۵۵	۸.۷	۱۷.۳	۱۳.۱	۳.۱
کابل های مخابراتی	۲۶,۳۲۵	۶۶,۱۳۲,۵۵۷	۱۷۳,۴۱۲	۲,۶۲۲	(۵.۶)	۴۰	۳۱	۰.۰	۸۴.۶	۶۶.۵	۵۷.۵	۷.۰	

ارزش روز خالص دارایی های بورسی شرکت سرمایه گذاری توسعه معادن و فلزات

ارزش روز گذشته (میلیون ریال)	ارزش روز جاری (میلیون ریال)	محاسبات NAV
۱,۳۰۵,۷۳۴,۴۹۷	۱,۳۱۱,۴۹۶,۴۹۱	ارزش افزوده روز پرتفوی بورسی
.	.	ارزش افزوده پرتفوی غیر بورسی
.	.	ذخیره کاهش ارزش سرمایه گذاری ها
۱۲,۱۸۷,۸۹۰	۱۲,۱۸۷,۸۹۰	ارزش افزوده املاک
۳۳۱,۸۰۳,۷۱۹	۳۳۱,۸۰۳,۷۱۹	حقوق صاحبان سهام
۱,۶۴۹,۷۳۶,۱۰۷	۱,۶۵۵,۴۸۸,۱۰۰	خالص ارزش روز دارایی ها
۱۹۲,۴۲۸,۰۰۰	۱۹۲,۴۲۸,۰۰۰	آخرین سرمایه
۸,۵۷۳	۸,۶۰۳	NAV هر سهم (ریال)
۵,۴۱۰	۵,۳۶۰	قیمت روز سهم (ریال)
۶۳.۱٪	۶۲.۳٪	P/NAV

* ارزش افزوده پرتفوی غیر بورسی در محاسبات لحاظ نگردیده است. بدیهی است در صورت محاسبه آن، NAV تغییر می کند

* حقوق صاحبان سهام مربوط به صورت های مالی ۶ ماهه حسابرسی شده منتهی به ۱۴۰۱/۰۶/۳۱ می باشد.

نماد	سرمایه (میلیون ریال)	تعداد سهام	درصد مالکیت	بهای تمام شده (میلیون ریال)	ارزش بازار (میلیون ریال)	بهای تمام شده هر سهم (ریال)	ارزش هر سهم (ریال)	افزایش (کاهش)
کگل	۲۰۰,۰۰۰,۰۰۰	۴۵,۱۱۳,۷۵۳,۲۶۰	۲۲.۶	۳۶,۰۱۸,۰۶۱	۴۰,۶۷۴,۹۱۷	۷۹۸	۹,۰۱۰	۳۷۰,۴۵۶,۸۵۶
کچاد	۱۱۹,۰۰۰,۰۰۰	۲۰,۷۷۱,۷۱۴,۹۷۴	۱۷.۵	۱۴,۵۳۵,۹۵۲	۲۵۲,۷۹۱,۷۷۱	۷۰۰	۱۲,۱۷۰	۲۲۸,۲۵۵,۸۱۹
کگهر	۲۵,۰۰۰,۰۰۰	۴,۷۳۳,۱۴۲,۴۳۳	۱۸.۹	۵,۵۹۰,۵۶۰	۲۱۴,۱۷۴,۶۹۵	۱,۱۸۱	۴۵,۲۵۰	۲۰۸,۵۸۴,۱۲۵
کنور	۱۲,۷۷۱,۰۲۲	۱۰,۶۴۰,۸۳۰,۲۹۳	۸۳.۳	۱۲,۰۳۵,۸۱۹	۱۸۵,۱۵۰,۴۴۷	۱,۱۳۱	۱۷,۴۰۰	۱۷۳,۱۱۴,۵۶۸
فملی	۴۰۰,۰۰۰,۰۰۰	۱۲,۳۱۳,۷۳۲,۲۳۲	۳.۱	۸,۷۳۷,۴۵۷	۱۳۹,۰۲۲,۰۲۷	۷۱۰	۱۱,۲۹۰	۱۳۰,۲۸۴,۵۸۰
فخاس	۲۳,۰۰۰,۰۰۰	۳,۹۲۳,۵۵۹,۱۸۴	۱۷.۱	۵,۰۴۶,۲۸۱	۴۴,۲۹۶,۹۸۴	۱,۲۸۶	۱۱,۲۹۰	۳۹,۲۵۰,۷۰۳
فخاسخ	۲۳,۰۰۰,۰۰۰	۳,۶۵۹,۷۹۰,۵۴۵	۱۵.۹	۱,۰۴۷,۲۴۴	۳۶,۵۲۴,۷۱۰	۲۸۶	۹,۹۸۰	۳۵,۴۷۷,۴۶۶
تجلی	۶۲,۰۰۰,۰۰۰	۲۴,۲۴۸,۰۴۰,۲۱۵	۵۵.۲	۳۵,۸۳۹,۱۶۷	۸۹,۱۹۸,۳۶۱	۱,۰۴۶	۲,۶۲۲	۵۳,۹۵۹,۱۹۴
ارفع	۱۲,۰۰۰,۰۰۰	۲,۴۳۶,۴۲۰,۶۵۴	۲۰.۳	۳,۵۷۷,۵۶۲	۴۴,۱۹۶,۶۷۱	۱,۴۶۸	۱۸,۱۴۰	۴۰,۶۱۹,۱۰۹
یکام	۱۰۰,۴۰۰,۱۰۳	۷,۵۱۶,۹۱۰,۱۱۰	۷۴.۹	۴,۰۵۶,۵۳۳	۱۹,۷۰۹,۳۳۸	۵۴۰	۲,۶۲۲	۱۵,۶۵۲,۸۰۵
کارین	۱۰۰,۰۰۰,۰۰۰	۲۹۷,۱۲۰,۰۰۰	۳.۰	۳,۰۰۱,۶۰۵	۳,۰۳۳,۴۹۳	۱۰,۰۱۲	۱۰,۱۷۶	۲۱,۸۸۸
کارا	۱۰۰,۰۰۰,۰۰۰	۱۵۷,۰۲۵,۰۰۰	۱.۶	۱,۹۹۵,۵۸۰	۲,۰۶۴,۰۹۴	۱۲,۷۰۹	۱۳,۱۴۵	۶۸,۵۱۴
اعتماد	۱۰۰,۰۰۰,۰۰۰	۴۰,۳۰۱,۰۰۰	۰.۴	۲,۰۰۱,۴۶۷	۲,۰۵۷,۲۶۶	۴۹,۶۶۳	۵۱,۰۵۰	۵۵,۸۹۹
انرژی ۱	۱,۸۰۰,۰۰۰	۴۵,۰۰۰,۰۰۰	۲.۵	۱۴۵,۵۴۷	۱,۱۴۷,۵۰۰	۳,۲۳۴	۲۵,۵۰۰	۱,۰۰۱,۹۵۳
کالا	۸,۳۰۰,۰۰۰	۶۸,۵۵۸,۳۸۱	۰.۸	۸۲۶	۱,۴۷۳,۳۲۰	۱۲	۲۱,۴۹۰	۱,۴۷۲,۴۹۴
بورس	۱۸,۲۰۰,۰۰۰	۱۸۱,۹۹۹,۹۶۴	۱.۰	۱,۵۰۰	۱,۲۸۴,۹۲۰	۸	۷,۰۶۰	۱,۲۸۳,۴۲۰
فجر	۲,۴۵۸,۰۰۰	۸۷,۱۵۷,۸۰۵	۳.۶	۲۹,۲۰۴	۱,۴۰۸,۴۷۰	۳۳۵	۱۶,۱۶۰	۱,۳۷۹,۲۶۶
کیان	۱۰۰,۰۰۰,۰۰۰	۲۶,۰۱۰,۰۰۰	۰.۳	۱,۰۰۱,۰۰۰	۱,۰۳۷,۲۰۱	۳۸,۴۸۵	۳۹,۸۷۷	۳۶,۱۹۸
کمند	۱۰۰,۰۰۰,۰۰۰	۹۹,۱۷۰,۰۰۰	۱.۰	۱,۰۰۰,۸۳۶	۹۹۹,۸۳۳	۱۰,۰۹۲	۱۰,۰۸۲	(۱۰۰۴)
افران	۱۰۰,۰۰۰,۰۰۰	۴۳,۶۹۰,۰۰۰	۰.۴	۸۰۰,۸۶۶	۸۲۵,۷۸۵	۱۸,۳۳۱	۱۸,۹۰۱	۲۴,۹۱۹
نیات	۱۰۰,۰۰۰,۰۰۰	۵۸,۰۵۱,۴۴۱	۰.۶	۷۵۱,۰۸۱	۷۷۴,۱۱۶	۱۲,۹۳۸	۱۳,۳۳۵	۲۳,۰۳۵
امین یکم	۱۰۰,۰۰۰,۰۰۰	۵۰,۰۰۰,۰۰۰	۰.۵	۵۰۴,۹۷۰	۵۰۳,۹۵۰	۱۰,۰۹۹	۱۰,۰۷۹	(۱۰۲۰)
آکورد	۱۰۰,۰۰۰,۰۰۰	۱۰,۳۳۰,۰۰۰	۰.۱	۴۵۰,۲۵۲	۴۶۰,۳۲۵	۴۳,۵۸۷	۴۴,۵۶۲	۱۰,۰۷۳
فلات	۳۸۹,۴۶۵	۲۶,۰۷۶,۳۰۹	۶.۷	۵۴,۵۲۴	۶۶۴,۹۴۶	۲,۰۹۱	۲۵,۵۰۰	۶۱۰,۴۲۲
فخوز	۱۹۰,۰۰۰,۰۰۰	۱۵۹,۵۵۲,۷۹۵	۰.۱	۴۱۸,۰۷۱	۵۳۰,۱۹۴	۲,۶۲۰	۳,۳۲۳	۱۱۲,۱۲۳
فردا	۱۰۰,۰۰۰,۰۰۰	۲۷,۱۲۰,۰۰۰	۰.۳	۳۹۹,۴۲۲	۴۰۷,۹۶۶	۱۴,۷۲۸	۱۵,۰۴۳	۸,۵۴۴
فراپورس	۸,۴۰۰,۰۰۰	۲۷,۶۰۰,۰۰۰	۰.۳	۵۸۷,۳۶۳	۳۳۱,۸۱۶	۲۱,۲۸۱	۱۱,۶۶۰	(۲۶۵,۵۴۷)
وتوکا	۴,۰۳۰,۰۰۰	۳۹,۴۹۴,۰۰۰	۱.۰	۴۰۴,۲۰۰	۳۹۵,۳۳۵	۱۰,۳۳۴	۱۰,۰۱۰	(۸,۸۶۵)
همای	۱۰۰,۰۰۰,۰۰۰	۲۵,۶۰۰,۰۰۰	۰.۳	۲۵۷,۶۳۶	۲۶۰,۴۸۰	۱۰,۰۶۴	۱۰,۱۷۵	۲,۸۴۴
تصمیم	۱۰۰,۰۰۰,۰۰۰	۴,۴۸۰,۰۰۰	۰.۰	۱۰۰,۱۸۰	۱۰۲,۰۹۹	۲۲,۳۶۲	۲۲,۷۹۰	۱,۹۱۹
فولاد	۵۳۰,۰۰۰,۰۰۰	۹,۷۰۴,۶۷۹	۰.۰	۵۷,۹۶۱	۶۲,۱۱۰	۵,۹۷۲	۶,۴۰۰	۴,۱۴۹
فولاد ۲	۲۴,۰۰۰,۰۰۰	۲۰,۰۰۰	۰.۰	۱۸۱	۲۱۳	۹,۰۵۰	۱۰,۶۶۰	۳۲
سایر	.	۲,۰۰۰	.	۲,۰۰۰	۳,۲۲۱	.	-	.
جمع	۱۴۰,۴۵۰,۹۷۱	۱,۴۵۱,۹۴۸,۶۸۳		۱۴۰,۴۵۰,۹۷۱				۱,۳۱۱,۴۹۶,۴۹۱

آخرین نرخ کامودیتی‌ها

تسعیر دلار در بازار آزاد

۴۲۲,۱۰۰ (۱.۳۴٪) ۵۶۰۰

۳۰۴,۱۶۷ (دلار سنا (اسکناس))

۲۸۲,۴۳۵ (دلار نیما (حواله))

۱.۵۵۰ EUR-USD

نرخ تسعیر دلار بازار آزاد-ریال



انس طلا-دلار



انس جهانی طلا-دلار

۱,۹۱۶ (۰.۵۱٪) ۹.۶۵

سکه بهار آزادی-ریال

۲۱۵,۰۶۰,۰۰۰ (۳.۴۱٪) ۷۱۰,۰۰۰

سکه بهار آزادی-ریال



نفت برنت - دلار / بشکه

۸۷.۲ (۲.۳۹٪) ۲۰.۳۸

هر بشکه نفت برنت- دلار



مس جهانی - دلار



نرخ کاتد مس جهانی - دلار

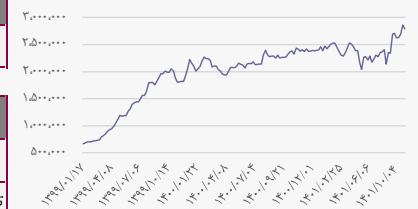
۹,۴۷۶.۸ (۳.۲۶٪) ۳۰.۷۷

کاتد مس فملی-ریال/کیلو

۲,۷۸۷,۰۰۰ (۰.۲۶٪) -۷۲۵۷۵

تاریخ آخرین معامله ۱۴۰۱/۱۰/۲۶

کاتد فملی -ریال/کیلو



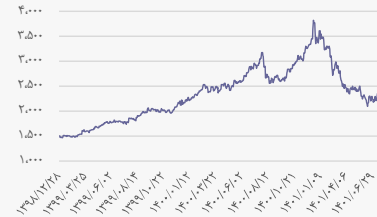
گاز طبیعی امریکا-دلار/ MmBTU

۳.۳۸ (-۱۰.۳۵٪) -۰.۳۹

نرخ گاز طبیعی امریکا-دلار/ MmBTU



آلمینیوم جهانی - دلار



آلمینیوم جهانی -دلار /تن

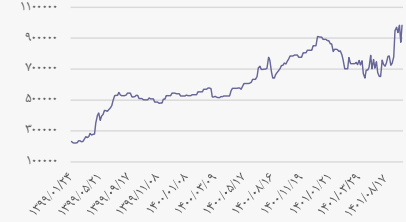
۲,۶۴۳ (۱.۶۹٪) ۴۴

شمش آلمینیوم ایرالکو-ریال/کیلو

۹۸۴,۷۱۷ (۰.۰۹٪) ۹۳۳

تاریخ آخرین معامله ۱۴۰۱/۱۰/۲۶

آلمینیوم ایرالکو-ریال/کیلو



بیت کوین-دلار



روی جهانی -دلار



روی جهانی -دلار /تن

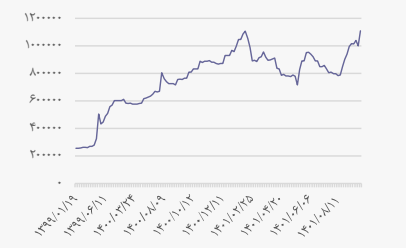
۳,۳۷۳.۵ (۲.۸۲٪) ۹۲.۵

شمش روی کالسیمین-ریال/کیلو

۱,۱۰۹,۲۹۸ (۸.۸۷٪) ۱۰۷۹۳۳

تاریخ آخرین معامله ۱۴۰۱/۱۰/۲۶

شمش روی کالسیمین (ریال/کیلو)



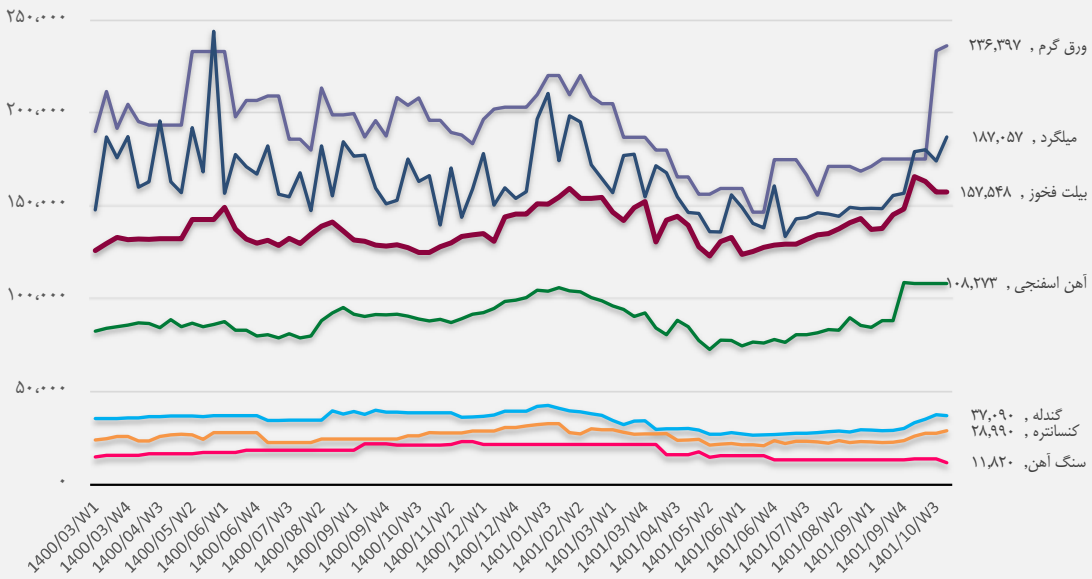
بیت کوین-دلار

۲۱,۲۳۱ (۰.۴٪) ۸۸

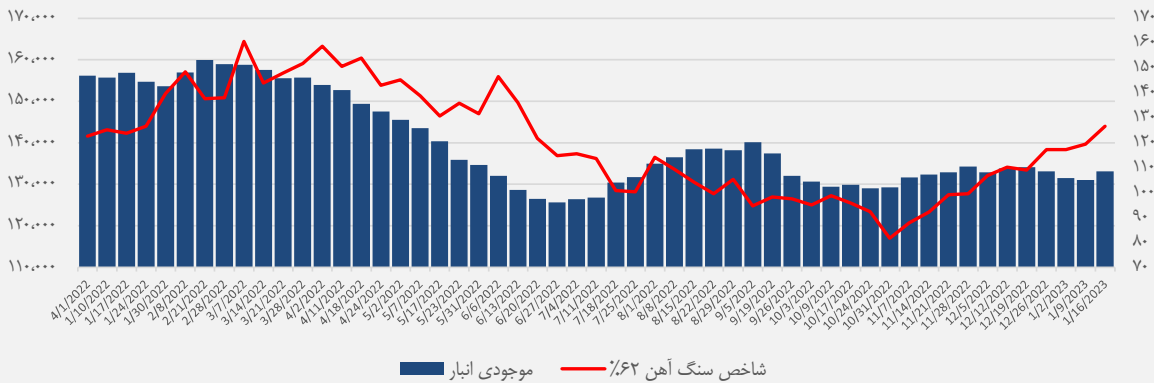
تغییرات دوره ای کامودیتی ها در بازارهای جهانی

کالا	قیمت روز	واحد	تغییرات		
			روزانه	هفتگی	ماهانه
فولاد	۶۰۷.۹۳	دلار/اتن	۱.۱%	۱.۰%	۵.۱%
سنگ آهن ۶۲%	۱۲۰.۹۵	دلار/اتن	(۱.۱%)	۱.۱%	۱۰.۴%
مس	۹,۴۷۷	دلار/اتن	۲.۰%	۳.۵%	۱۳.۶%
طلا	۱,۹۱۶.۴۴	دلار/انس	۰.۴%	۲.۱%	۷.۲%
شاخص دلار	۱۰۲.۱۱	واحد	(۰.۳%)	(۱.۱%)	(۲.۵%)
اوراق قرضه امریکا	۰.۰۶	درصد	۵.۸%	(۰.۱%)	(۰.۱%)
بیت کوین	۲۱,۲۳۱	دلار	(۰.۴%)	۲۰.۹%	۲۸.۰%
نفت برنت	۸۷.۲۱	دلار/بشکه	۱.۵%	۵.۵%	۸.۸%
گاز طبیعی	۳.۳۸	دلار/مترمکعب	(۵.۸%)	(۸.۰%)	(۴۰.۸%)

روند هفتگی میانگین نرخ زنجیره فولاد در بورس کالای ایران (ریال/کیلوگرم)



روند هفتگی موجودی سنگ آهن بنادر چین (هزار تن) و شاخص قیمت سنگ آهن ۶۲٪



آخرین قیمت زنجیره فولاد در بورس کالای ایران

نسبت به نرخ شمش فخوز	نرخ (کیلو/ریال)	تاریخ معامله	تولید کننده	نوع کالا
۱۵۰.۰٪	۲۳۶,۳۹۷	۱۴۰/۱۰/۲۷	نورد و لوله اهواز	ورق گرم B
۱۱۶.۸٪	۱۸۴,۰۶۳	۱۴۰/۱۰/۲۸	فولاد سپید فراب کویر	میلگرد A۳-۲۰تا۱۴
۱۰۰.۸٪	۱۵۸,۸۶۶	۱۴۰/۱۰/۲۷	ذوب آهن پاسارگاد	بیلت
۷۷.۳٪	۱۲۱,۷۰۶	۱۴۰/۱۰/۲۶	آهن و فولاد غدیر ایرانیان	آهن اسفنجی
۲۳.۵٪	۳۷,۰۹۰	۱۴۰/۱۰/۲۶	گل گهر	گندله
۱۸.۴٪	۲۸,۹۹۰	۱۴۰/۱۰/۲۷	گل گهر	کنسانتره
۷.۵٪	۱۱,۸۲۰	۱۴۰/۱۰/۲۴	ایمیدرو	سنگ آهن دانه بندی
-	۱۵۷,۵۴۸	۱۴۰/۱۰/۲۷	فولاد خوزستان	بیلت

تفاوت نرخ های بورس کالا با نرخ های جهانی

هفته قبل	تفاوت	نوع کالا
۵۴۲.۶	۵۵۷.۸	بیلت بورس کالای فخوز (دلار/تن)
۴۸۰	۵۰۵	بیلت ایران (فوب بندرعباس) (دلار/تن)
۵۵۹.۶	۵۵۹.۶	بیلت چین - تانگشان (فوب) (دلار/تن)
۱۳٪	۱۰٪	تفاوت بیلت بورس کالا با فوب بندرعباس
-۱۴٪	-۱۰٪	تفاوت بیلت فوب بندرعباس با فوب چین

قیمت سنگ آهن وارداتی به چین به تفکیک منطقه (FOB)

Australia 61.5%	\$۱۱۳.۵	▲	\$۱.۰
Brazil 62.5%	\$۱۰۸.۰	▲	\$۱.۰
India 62%	\$۹۱.۵	▲	\$۱.۰
Iran 62%	\$۸۶.۰	▲	\$۱.۰