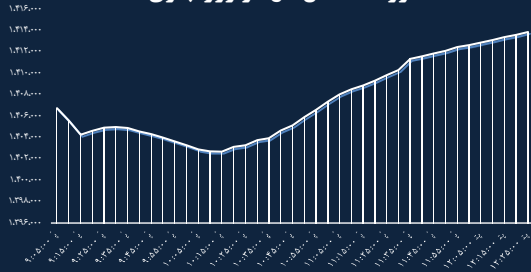


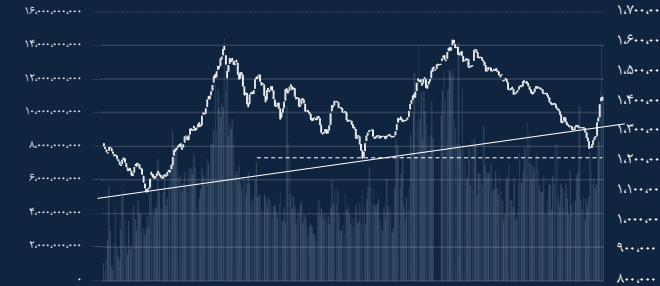
روند شاخص کل در روز جاری

خلاصه وقایع بورس اوراق بهادار تهران در ۱۴۰۱/۰۸/۱۸

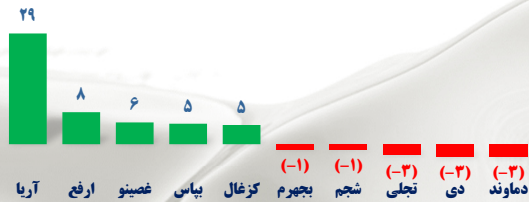
شاخص کل بورس از ابتدای سال ۱۴۰۰



مقدار شاخص	بورس	فرا بورس
ارزش بازار	۱,۴۱۴,۳۳۹	۱۸,۴۲۱.۶
مقدار تغییر نسبت به روز گذشته	۵۲۳۵ همت	۱۰۰ همت
درصد تغییر نسبت به روز گذشته	۰.۴۷	۰.۴۰
ارزش معاملات	۶.۲۰ همت	۷.۷۷ همت



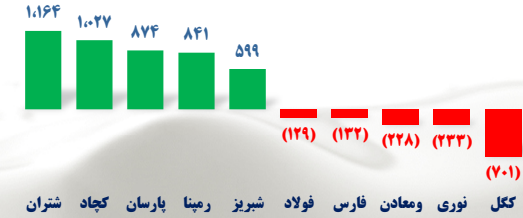
بیشترین تأثیر مثبت و منفی در فرا بورس



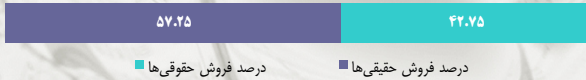
بیشترین ارزش معاملات (میلیارد تومان)



بیشترین تأثیر مثبت و منفی در بورس



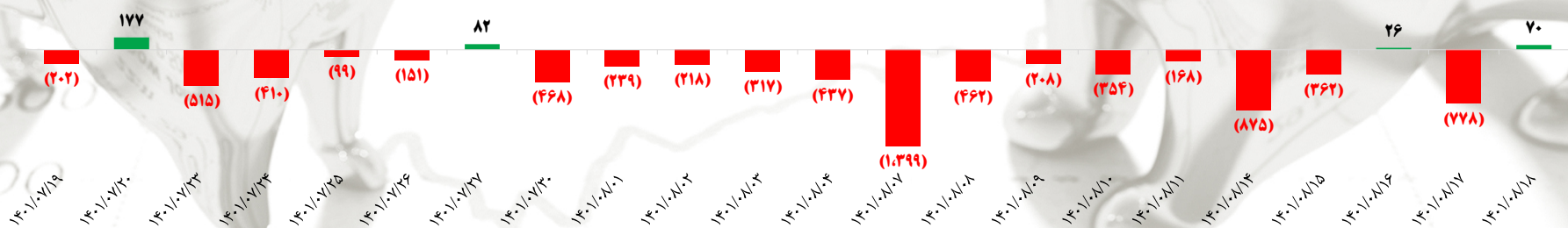
سهم بخش حقیقی و حقوقی از کل معاملات فروش



سهم بخش حقیقی و حقوقی از کل معاملات خرید



خالص ورود (خروج) پول حقیقی در یک ماه اخیر (میلیارد تومان)



## عملکرد معاملات سهام شرکت های معدنی و فلزی

گروه	نام شرکت	ارزش بازار (میلیارد ریال)	حجم (تعداد سهم)	وضعیت معاملات		EPS		P/E		بازدهی		
				ارزش (میلیون ریال)	قیمت پایانی نوسان روزانه (درصد)	۱۴۰۰ (ریال)	۱۴۰۱ پ (ریال)	Forward TTM	سال جاری (درصد)	ماه جاری (درصد)	هفته جاری (درصد)	
سرمایه گذاری	توسعه معادن و فلزات	۱۲۸,۲۱۰	۲۴,۹۵۸,۵۷۸	۱۰۷,۲۱۹	۴,۳۰۴ (۱.۰)	۷۱۷	۵۳۰	۸.۱ ۶.۱	(۱۶.۷)	(۰.۰)	۵.۷	
	تجلی توسعه معادن و فلزات	۷۸,۵۵۴	۱۴,۸۲۲,۲۲۰	۱۸,۷۸۵	۱,۲۶۷ (۱.۹)	۳۱	-	- ۱۵.۱	(۱۷.۸)	۴.۵	۴.۰	
	گروه مدیریت سرمایه گذاری امید	۱,۲۰۸,۳۶۸	۱۳,۴۵۴,۱۵۰	۱۶۷,۶۰۰	۱۲,۴۶۰ (۰.۶)	۱,۳۷۱	۷۹۱	۱۵.۷ ۶.۸	(۳.۹)	۷.۱	۳.۶	
	گروه صنایع معادن فلزات ایرانیان	۵,۶۶۷	۱,۳۳۹,۷۷۲	۱۹,۴۹۱	۱۴,۵۵۰ (۲.۶)	۴۶	۴,۰۸۶	۱۲.۰ ۳.۶	(۷۱.۲)	۰.۶	(۵.۱)	
	هلدینگ صنایع معدنی خاورمیانه	۱,۹۹۳,۶۰۰	۳,۰۱۰,۶۸۱	۴۲,۹۰۰	۱۴,۲۴۰ (۰.۱)	۲۹۴	۵۵۳	۲۵.۷ ۴۸.۴	(۲۶.۷)	(۳.۸)	۱.۴	
	م. صنایع و معادن احیاء سپاهان	۹۹,۴۴۰	متوقف - افشای اطلاعات	۱۲,۴۳۰	(۰.۰)	۲,۵۰۲	۱,۴۴۴	۸.۶ ۵.۱	(۲۸.۲)	۰.۰	۰.۰	
سنگ آهنی	معدنی و صنعتی گل گهر	۱,۶۵۲,۰۰۰	۳۹,۷۸۸,۳۸۹	۳۲۸,۷۲۳	۸,۲۶۰ (۱.۶)	۱,۳۹۹	۵۰۰	۱۶.۵ ۱۱.۸	(۲۹.۵)	(۲.۵)	۲.۲	
	معدنی و صنعتی چادرملو	۱,۱۶۳,۸۲۰	۱۰,۲۷۴,۰۰۵	۱۰۱,۸۶۵	۹,۷۸۰ (۳.۴)	۲,۲۶۵	۱,۶۴۳	۶.۰ ۵.۰	(۳۲.۴)	۶.۰	۱۷.۵	
	سنگ آهن گهرزمین	۹۸۰,۰۰۰	۲۲۷,۰۵۳	۹,۱۰۷	۳۹,۲۰۰ (۰.۱)	۴,۳۱۵	۵,۱۴۷	۷.۶ ۷.۰	(۹.۶)	(۰.۱)	۱.۰	
	توسعه معدنی و صنعتی صبانور	۱۷۸,۹۲۲	۱,۰۲۷,۵۷۳	۱۴,۲۱۳	۱۴,۰۱۰ (۰.۳)	۲,۱۹۶	۸۳۶	۱۶.۸ ۹.۴	(۲۷.۲)	(۲.۵)	۰.۲	
فولادی	فولاد مبارکه اصفهان	۲,۷۳۳,۲۱۰	۱۳۲,۰۲۱,۱۶۳	۶۸۰,۷۷۱	۵,۱۵۷ (۰.۲)	۱,۵۸۵	۱,۴۶۲	۳.۵ ۳.۳	(۰.۴)	۵.۶	۱۱.۹	
	فولاد خوزستان	۴۵۱,۶۳۰	۱۱۳,۴۴۱,۶۸۸	۲۶۹,۶۳۷	۲,۳۷۷ (۰.۴)	۶۶۰	۴۲۹	۵.۵ ۴.۷	(۲۶.۷)	۷.۴	۲۲.۵	
	فولاد هرمزگان جنوب	۲۶۷,۷۵۰	۸۷۳,۰۶۹	۹,۴۸۳	۱۰,۷۱۰ (۰.۱)	۳,۲۰۹	۲,۲۰۰	۴.۹ ۴.۲	(۱۵.۷)	۰.۶	۴.۹	
	شرکت آهن و فولاد ارفع	۱۶۳,۵۶۰	۷,۰۶۹,۴۳۷	۹۶,۳۵۳	۱۳,۶۳۰ (۲.۹)	۱,۶۷۹	۲,۹۰۷	۴.۷ ۶.۵	(۱۵.۵)	۲۲.۸	۲۳.۲	
	فولاد خراسان	۲۰۰,۲۷۷	۲۹۸,۲۵۴	۴,۹۶۷	۱۶,۸۳۰ (۰.۱)	۲,۴۹۴	۱,۷۰۰	۹.۹ ۸.۰	(۱۲.۲)	(۲.۱)	۰.۷	
	فولاد امیرکبیرکاشان	۲۳,۸۶۷	۳,۹۳۰,۷۶۸	۳۸,۱۸۲	۹,۷۱۰ (۰.۶)	۳,۳۳۷	۴,۰۸۵	۲.۴ ۵.۱	(۴۵.۰)	(۲.۰)	۹.۸	
مس	فولاد کاوه جنوب کیش	۱۸۸,۸۰۰	۴,۴۹۱,۸۴۵	۲۶,۵۸۲	۵,۹۰۰ (۰.۲)	۸۲۵	۷۵۰	۷.۹ ۵.۶	(۳.۲)	۱۷.۳	۱۵.۱	
	سهامی ذوب آهن اصفهان	۱۵۱,۸۵۲	۱۲۵,۶۸۵,۰۵۹	۳۱۰,۲۹۰	۲,۴۶۹ (۱.۲)	۳۲۸	۱۱۷	-۱۶.۱ ۲۱.۱	(۰.۵)	۹.۶	۱۳.۰	
	جهان فولاد سیرجان	۱۶۵,۰۳۵	۱۱,۶۲۵,۵۱۹	۲۹,۴۵۲	۲,۵۳۹ (۰.۲)	۲۲۹	۲۵۰	۱۰.۲ ۱۵.۴	(۲۶.۳)	(۴.۲)	۲.۵	
	ملی صنایع مس ایران	۲,۳۹۴,۰۰۰	۱۲۰,۹۶۴,۲۰۴	۷۲۳,۹۲۲	۵,۹۸۵ (۰.۱)	۱,۲۵۲	۹۰۰	۶.۷ ۴.۹	(۱۰.۷)	۲۳.۳	۲۰.۱	
	کارخانجات تولیدی شهید قندی	۱۳,۹۰۶	۹,۵۶۹,۴۱۵	۱۳,۲۷۴	۱,۳۸۵ (۰.۵)	۴۰	۳۱	-۳۹.۶ ۴۴.۷	(۱۲.۱)	۲.۰	۱۲.۶	

## ارزش روز خالص دارایی های بورسی شرکت سرمایه گذاری توسعه معادن و فلزات

ارزش روز گذشته (میلیون ریال)	ارزش روز جاری (میلیون ریال)	محاسبات NAV
۱,۰۲۳,۲۸۴,۶۳۶	۱,۰۲۸,۲۳۶,۵۲۱	ارزش افزوده روز پرتفوی بورسی
۰	۰	ارزش افزوده پرتفوی غیر بورسی
۰	۰	ذخیره کاهش ارزش سرمایه گذاری ها
۱۰,۶۰۰,۶۶۷	۱۰,۶۰۰,۶۶۷	اضافه ارزش املاک
۳۳۱,۴۶۱,۹۷۴	۳۳۱,۴۶۱,۹۷۴	حقوق صاحبان سهام
۱,۳۶۵,۴۴۷,۲۷۸	۱,۳۷۰,۲۹۹,۱۶۲	خالص ارزش روز دارایی ها
۱۹۲,۴۲۸,۰۰۰	۱۹۲,۴۲۸,۰۰۰	آخرین سرمایه
۷,۰۹۶	۷,۱۲۱	NAV هر سهم (ریال)
۴,۳۴۸	۴,۳۰۴	قیمت روز سهم (ریال)
۶۱.۳%	۶۰.۴%	P/NAV

\* ارزش افزوده پرتفوی غیر بورسی در محاسبات لحاظ نگردیده است. بدیهی است در صورت محاسبه آن، NAV تغییر می کند

\* حقوق صاحبان سهام مربوط به صورت های مالی ۶ ماهه حسابرسی نشده منتهی به ۱۴۰۱/۰۶/۳۱ می باشد.

نماد	سرمایه (میلیون ریال)	درصد مالکیت	بهای تمام شده (میلیون ریال)	ارزش بازار (میلیون ریال)	بهای تمام شده هر سهم (ریال)	ارزش هر سهم (ریال)	افزایش (کاهش)
کگل	۲۰۰,۰۰۰,۰۰۰	۲۲.۵	۲۶,۴۴۹,۴۴۶	۲۹۷,۶۲۰,۵۷۵	۷۳۴	۸,۲۶۰	۲۷۱,۱۷۱,۱۲۹
کچاد	۱۱۹,۰۰۰,۰۰۰	۱۷.۵	۱۴,۵۰۸,۸۰۶	۲۰۲,۱۱۵,۳۳۴	۶۹۹	۹,۷۸۰	۱۸۸,۶۰۶,۵۱۸
کگهر	۲۵,۰۰۰,۰۰۰	۱۸.۹	۵,۵۹۰,۵۶۰	۱۸۵,۵۳۹,۱۸۳	۱,۱۸۱	۳۹,۲۰۰	۱۷۹,۹۴۸,۶۲۳
کنور	۱۲,۷۷۱,۰۲۲	۸۳.۳	۱۲,۰۱۲,۴۷۶	۱۴۹,۰۵۴,۷۱۶	۱,۱۲۹	۱۴,۰۱۰	۱۳۷,۰۴۲,۲۴۰
کگلخ	۲۰۰,۰۰۰,۰۰۰		۹,۰۰۷,۸۸۷	۸۸,۰۹۷,۱۳۱	۱,۰۰۰	۹,۷۸۰	۷۹,۰۸۹,۲۴۴
فخاس	۱۱,۹۰۰,۰۰۰	۳۳.۰	۶,۰۹۳,۵۲۵	۶۶,۰۳۳,۵۰۳	۱,۵۵۳	۱۶,۸۳۰	۵۹,۹۳۹,۹۷۸
فملی	۴۰۰,۰۰۰,۰۰۰	۳.۱	۸,۷۳۷,۴۵۷	۷۳,۶۹۷,۶۸۷	۷۱۰	۵,۹۸۵	۶۴,۹۶۰,۲۳۰
تجلی	۶۲,۰۰۰,۰۰۰	۵۶.۲	۳۶,۴۱۷,۵۲۳	۴۴,۱۷۸,۵۶۲	۱,۰۴۴	۱,۲۶۷	۷,۷۶۱,۰۳۹
ارفع	۱۲,۰۰۰,۰۰۰	۲۰.۳	۳,۵۷۷,۵۶۲	۳۳,۲۰۸,۴۱۴	۱,۴۶۸	۱۳,۶۳۰	۲۹,۶۳۰,۸۵۲
بکام	۱۰,۰۴۰,۱۰۳	۷۵.۱	۴,۰۶۴,۴۶۸	۱۰,۴۳۸,۹۷۲	۵۳۹	۱,۳۸۵	۶,۳۷۴,۵۰۴
انرژی ۱	۱,۸۰۰,۰۰۰	۲.۵	۱۴۵,۵۴۷	۱,۴۶۸,۳۵۰	۳,۲۳۴	۳۲,۶۳۰	۱,۳۲۲,۸۰۳
بورس	۱۸,۲۰۰,۰۰۰	۱.۰	۱,۵۰۰	۱,۰۱۱,۳۷۴	۸	۵,۵۵۷	۱,۰۰۹,۸۷۴
فجر	۲,۴۵۸,۰۰۰	۳.۵	۲۹,۱۷۹	۸۴۱,۵۳۳	۳۳۷	۹,۷۱۰	۸۱۲,۳۵۴
کالا	۵,۰۰۰,۰۰۰	۰.۸	۸۲۶	۶۸۰,۲۱۵	۲۰	۱۶,۴۷۰	۶۷۹,۳۸۹
فباهر	۲,۶۲۵,۰۰۰	۰.۹	۵۵۰,۶۳۸	۵۹۵,۴۸۳	۲۲,۲۷۶	۲۴,۰۹۰	۴۴,۸۴۵
فلات	۳۸۹,۴۶۵	۶.۷	۵۴,۵۲۴	۳۷۹,۴۱۰	۲,۰۹۱	۱۴,۵۵۰	۳۲۴,۸۸۶
فخوز	۱۹۰,۰۰۰,۰۰۰	۰.۱	۴۱۸,۰۷۱	۳۷۹,۲۵۷	۲,۶۲۰	۲,۳۷۷	(۳۸,۸۱۴)
وتوکا	۴,۰۳۰,۰۰۰	۱.۰	۴۰۴,۲۰۰	۲۹۱,۰۷۱	۱۰,۲۳۴	۷,۳۷۰	(۱۱۳,۱۲۹)
همای	۱۰۰,۰۰۰,۰۰۰	۰.۳	۲۵۷,۶۳۶	۲۵۸,۶۱۱	۱۰,۰۶۴	۱۰,۱۰۲	۹۷۵
فراپورس	۸,۴۰۰,۰۰۰	۰.۳	۵۸۷,۳۶۳	۲۶۷,۹۹۶	۲۱,۲۸۱	۹,۷۱۰	(۳۱۹,۳۶۷)
فولاد	۵۳۰,۰۰۰,۰۰۰	۰.۰	۵۷,۹۶۱	۵۰,۰۴۷	۵,۹۷۲	۵,۱۵۷	(۷,۹۱۴)
فولاز	۲۴,۰۰۰,۰۰۰	۰.۰	۱۸۱	۱۴۸	۹,۰۵۰	۷,۳۹۰	(۳۳)
امین یکم		۱.۰	۱,۰۰۰,۶۹۹	۹۹۶,۹۹۳	۱۰,۰۹۹	۱۰,۰۶۲	(۳,۷۰۶)
جمع			۱۲۹,۹۶۸,۰۳۵	۱,۱۵۸,۲۰۴,۵۵۶			۱,۰۲۸,۲۳۶,۵۲۱

# آخرین نرخ کامودیتی‌ها

تسعیر دلار در بازار آزاد

۳۶۰,۹۳۰ (-۱.۳۹%) -۵۰۷۰

۲۸۶,۴۹۴ (دلار سنا (اسکناس))

۲۷۴,۳۹۱ (دلار نیما (حواله))

۱.۰۰۵۲ EUR-USD

نرخ تسعیر دلار بازار آزاد-ریال



انس طلا-دلار



انس جهانی طلا-دلار

۱,۷۰۵ (۲۰.۲%) ۳۳.۸۲

سکه بهار آزادی-ریال

۱۵۲,۰۴۰,۰۰۰ (-۰.۳%) -۵۰۰۰۰

سکه بهار آزادی-ریال



نفت برنت - دلار / بشکه

۹۴.۸ (-۲.۳۴%) -۲.۲۷

هر بشکه نفت برنت- دلار



مس جهانی - دلار



نرخ کاتد مس جهانی - دلار

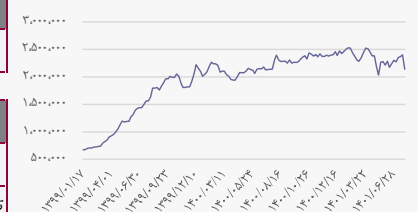
۸,۰۲۵.۵ (-۰.۹۹%) ۷۸.۵

کاتد مس فملی-ریال / کیلو

۲,۱۳۷,۰۸۸ (-۱۴.۱۷%) -۲۶۵۱۶۰

تاریخ آخرین معامله ۱۴۰۱/۰۸/۰۸

کاتد فملی -ریال / کیلو



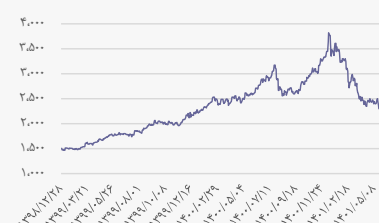
گاز طبیعی امریکا-دلار / MmBTU

۶.۱۴ (-۵.۱%) -۰.۳۳

نرخ گاز طبیعی امریکا-دلار / MmBTU



آلومینیوم جهانی - دلار



آلومینیوم جهانی - دلار / تن

۲,۳۵۰ (-۰.۶۶%) ۱۵.۵

شمش آلومینیوم ایرالکو-ریال / کیلو

۷۸۳,۶۴۴ (۵.۴۲%) ۴۴۸۷۱

تاریخ آخرین معامله ۱۴۰۱/۰۸/۱۷

آلومینیوم ایرالکو-ریال / کیلو



بیت کوین-دلار



روی جهانی-دلار



روی جهانی- دلار / تن

۲,۸۸۴.۰ (-۰.۲۶%) -۷.۵

شمش روی کالسیمین-ریال / کیلو

۷۸۹,۴۶۹ (-۰.۵۱%) ۴۰۴۳

تاریخ آخرین معامله ۱۴۰۱/۰۸/۱۱

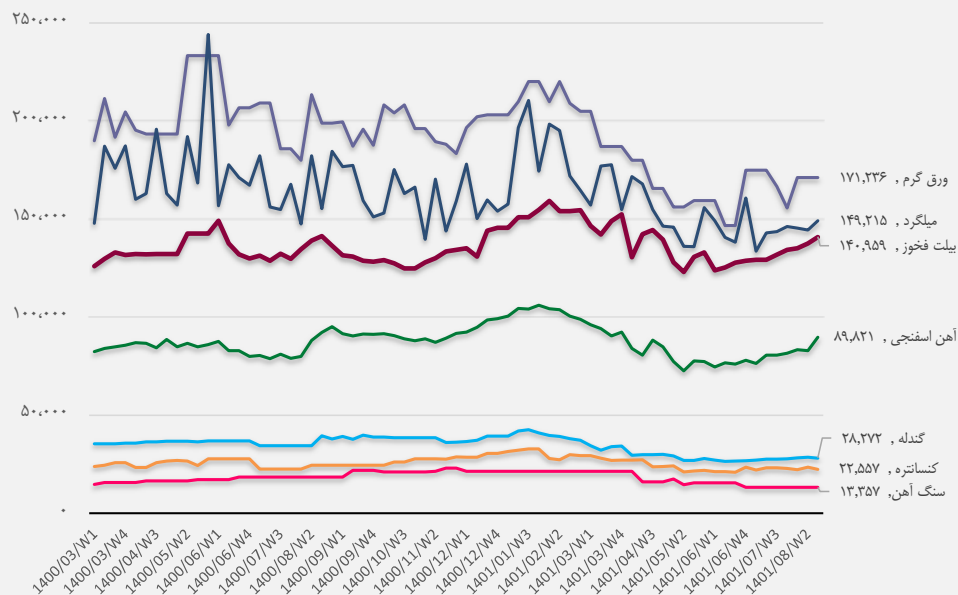
شمش روی کالسیمین (ریال / کیلو)



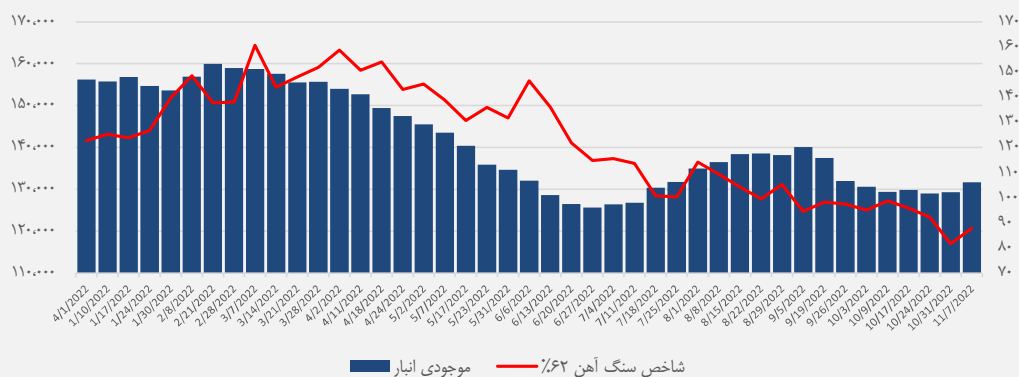
بیت کوین-دلار

۱۷,۴۲۴.۲ (-۱۱.۹%) -۲۳۶۱.۵۳

### روند هفتگی میانگین نرخ زنجیره فولاد در بورس کالای ایران (ریال/کیلوگرم)



### روند هفتگی موجودی سنگ آهن بنادر چین (هزار تن) و شاخص قیمت سنگ آهن %۶۲



### آخرین قیمت زنجیره فولاد در بورس کالای ایران

نوع کالا	تولید کننده	تاریخ معامله	نرخ (کیلو/ریال)	نسبت به نرخ شمش فخوز
ورق گرم HR	نورد و لوله اهواز	۱۴۰۱/۰۸/۱۶	۱۶۸,۶۴۱	۱۱۹.۶٪
میلگرد ۲۰ تا ۲۵ A3	فولاد خراسان	۱۴۰۱/۰۸/۱۸	۱۴۹,۰۰۰	۱۰۵.۷٪
بیلت	فولاد البرز ناب آرش.سپند صنعت کاوه ظفر بناب	۱۴۰۱/۰۸/۱۶	۱۳۸,۳۵۶	۹۸.۲٪
آهن اسفنجی	پارس فولاد سبزواری	۱۴۰۱/۰۸/۱۴	۸۹,۶۳۸	۶۳.۶٪
گندله	اپال	۱۴۰۱/۰۸/۱۴	۲۸,۲۷۲	۲۰.۱٪
کنسانتره	چادرمو	۱۴۰۱/۰۸/۱۴	۲۲,۵۵۷	۱۶.۰٪
سنگ آهن دانه بندی	ایمیدرو	۱۴۰۱/۰۵/۱۵	۱۵,۶۲۰	۱۱.۱٪
بیلت	فولاد خوزستان	۱۴۰۱/۰۸/۱۶	۱۴۰,۹۵۹	-

### تفاوت نرخ های بورس کالا با نرخ های جهانی

۵۱۴.۶	بیلت بورس کالای فخوز (دلار/تن)
۴۶۸.۰	بیلت ایران (فوب بندرعباس) (دلار/تن)
۴۸۱.۳	بیلت چین - تانگشان (فوب) (دلار/تن)
۱۰٪	تفاوت بیلت بورس کالا با فوب بندرعباس
-۳٪	تفاوت بیلت فوب بندرعباس با فوب چین

### قیمت سنگ آهن وارداتی به چین به تنگیک منطقه (FOB)

Australia 61.5%	\$۸۰.۳	▲	\$۱.۵
Brazil 62.5%	\$۷۲.۰	▲	\$۱.۵
India 62%	\$۶۲.۰	▲	\$۱.۷
Iran 62%	\$۵۳.۵	▲	\$۱.۵

\*یک ناظر بازار مستقر در شانگهای اظهار داشت: هوای سرد در برخی از مناطق چین تا حد زیادی بر فعالیت‌های ساخت‌وساز در فضای باز تأثیر گذاشته و منجر به **کاهش فصلی تقاضای فولاد** در بازار فیزیکی می‌شود که بر قیمت فولاد تأثیر می‌گذارد.

\*کاستیل به نقل از کالایش خاطر نشان می‌کند که دو شرکت ویتنامی برای به حداقل رساندن خسارات مالی، کوره بلندهای خود را خاموش کرده‌اند. گروه Hoa Phat Dung Quat ویتنام در این ماه **دو کوره بلند را در تعطیل خواهد کرد** و قصد دارد عملیات کوره بلند سوم را در ماه آینده متوقف کند. تنها یک کوره بلند باقی خواهد ماند که حدود ۱۴۰,۰۰۰ تن در ماه کویل نورد گرم و فولاد ساختمانی تولید خواهد کرد. کارخانه فولاد Dung Quat دارای ظرفیت فولاد نهایی ۵.۶ میلیون تن در سال است که شامل ۳ میلیون تن HRC و ۲.۶ میلیون تن محصول بلند ساختمانی است. یکی دیگر از کارخانه‌های فولاد، پومینا استیل نیز کوره بلند با ظرفیت یک میلیون تن در سال خود را در اواخر سپتامبر تعطیل کرد. یک منبع صنعتی می‌گوید، راه اندازی مجدد کوره بلند این شرکت به وضعیت بازار و سیاست دولت ویتنام برای کاهش محدودیت‌های اعتباری و نقدینگی شدید فعلی بستگی دارد.