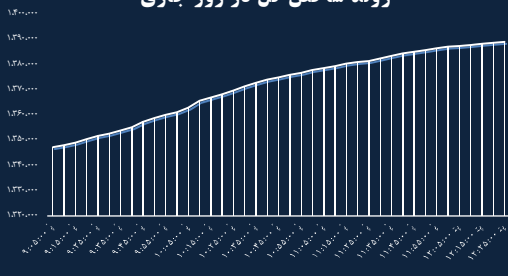


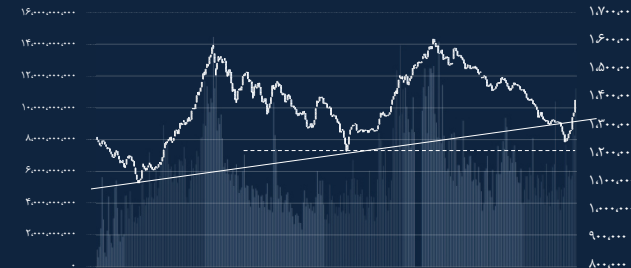
روند شاخص کل در روز جاری



خلاصه وقایع بورس اوراق بهادار تهران در ۱۶/۰۸/۱۴۰۱

مقدار شاخص	بورس	فرا بورس
۱۳۸۹,۷۴۹	۱,۳۸۹,۷۴۹	۱۸,۲۳۱
۵۱۴۳ همت	۵۱۴۳ همت	۹۹۲ همت
۴۵,۰۷۴	۴۵,۰۷۴	۳۹۶
۳.۳۵	۳.۳۵	۲.۲۲
۶.۴۳ همت	۶.۴۳ همت	۱۳۹.۹ همت

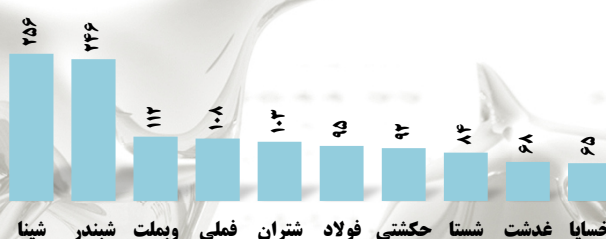
شاخص کل بورس از ابتدای سال ۱۴۰۰



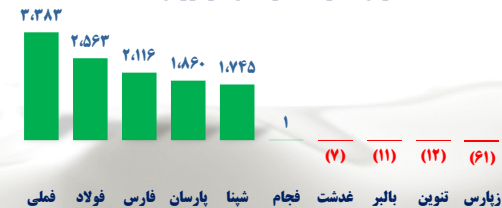
بیشترین تاثیر مثبت و منفی در فرابورس



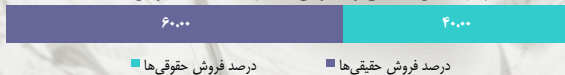
بیشترین ارزش معاملات (میلیارد تومان)



بیشترین تاثیر مثبت و منفی در بورس



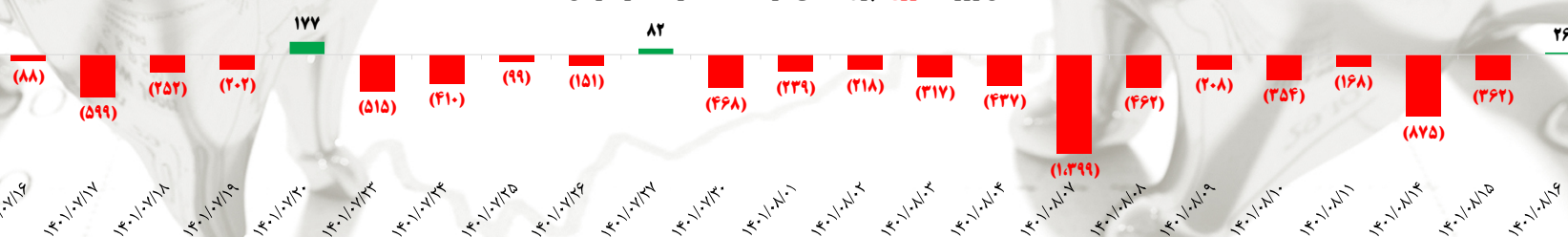
سهم بخش حقیقی و حقوقی از کل معاملات فروش



سهم بخش حقیقی و حقوقی از کل معاملات خرید



خالص ورود (خروج) پول حقیقی در یک ماه اخیر (میلیارد تومان)



آگهی های کدال:

**ککل: گزارش توجیهی افزایش سرمایه:** شرکت افزایش سرمایه از مبلغ ۲۰ هزار میلیارد تومان به مبلغ ۳۶ هزار میلیارد تومان، از محل مطالبات حال شده سهامداران و آورده نقدی و سود انباشته را به منظور جبران مخارج انجام شده بابت مشارکت در افزایش سرمایه شرکتهای سرمایه پذیر و شرکت در افزایش سرمایه های جدید شرکت های سرمایه پذیر، تامین بخشی از سرمایه در گردش مورد نیاز جهت خرید سنگ آهن که در تاریخ ۱۴۰۱/۰۸/۱۵ به تصویب هیئت مدیره رسیده را جهت اظهار نظر به حسابرس و بازرس قانونی ارسال نموده است.

## عملکرد معاملات سهام شرکت های معدنی و فلزی

گروه	نام شرکت	ارزش بازار (میلیارد ریال)	وضعیت معاملات			EPS		P/E		بازدهی			
			حجم (تعداد سهم)	ارزش (میلیون ریال)	قیمت پایانی نوسان روزانه (درصد)	۱۴۰۰ (ریال)	۱۴۰۱ پ (ریال)	Forward TTM	سال جاری (درصد)	ماه جاری (درصد)	هفته جاری (درصد)		
سرمایه گذاری	توسعه معادن و فلزات	۸۴۱,۲۹۵	۳۱,۰۴۵,۴۲۷	۴,۳۷۲	۱۳۵,۷۴۱	۳.۴	۷۱۷	۵۳۰	۶.۲	۸.۲	(۱۵.۲)	۱.۶	۷.۳
	تجلی توسعه معادن و فلزات	۸۱,۴۶۸	۳۴,۵۱۲,۸۲۲	۱,۳۱۴	۴۵,۳۶۲	۳.۳	۳۱	-	۱۵.۶	-	(۱۴.۸)	۸.۴	۷.۹
	گروه مدیریت سرمایه گذاری امید	۱,۱۹۷,۷۰۰	۸,۸۱۴,۸۵۱	۱۰۹,۰۲۵	۱۲,۳۵۰	۱.۰	۱,۳۷۱	۷۹۱	۶.۸	۱۵.۶	(۴.۷)	۶.۲	۲.۷
	گروه صنایع معادن فلزات ایرانیان	۵,۹۶۷	۸۶۹,۶۵۰	۱۳,۳۲۶	۱۵,۳۲۰	۱.۹	۴۶	۴,۰۸۶	۱۲.۶	۳.۷	۸۰.۲	۵.۹	(۰.۱)
	هلدینگ صنایع معدنی خاورمیانه	۱,۹۸۶,۶۰۰	۳,۴۵۷,۵۱۶	۴۹,۵۴۱	۱۴,۱۹۰	۰.۷	۲۹۴	۵۵۳	۴۸.۳	۲۵.۶	(۲۶.۹)	(۴.۱)	۱.۱
	م. صنایع و معادن احیاء سپاهان	۹۹,۴۴۰	متوقف - افشای اطلاعات	۱۲,۴۳۰	۰.۰	۱,۴۴۴	۲,۵۰۲	۵.۱	۸.۶	(۲۸.۲)	۰.۰	۰.۰	۰.۰
سنگ آهنی	معدنی و صنعتی گل گهر	۱,۷۰۲,۰۰۰	۴۵,۲۹۴,۲۳۳	۸,۵۱۰	۳۸۵,۳۱۱	۱.۷	۱,۳۹۹	۵۰۰	۱۲.۲	۱۷.۰	(۲۷.۴)	۰.۵	۵.۳
	معدنی و صنعتی چادرملو	۱,۰۷۱,۰۰۰	۷,۶۷۰,۹۸۸	۹,۰۰۰	۷۱,۰۳۳	۳.۳	۲,۲۶۵	۱,۶۴۳	۴.۶	۵.۵	(۳۷.۸)	(۲.۵)	۸.۲
	سنگ آهن گهرزمین	۹۷۷,۵۰۰	۲۷۲,۸۵۷	۳۹,۱۰۰	۱۱,۰۱۹	۰.۴	۴,۳۱۵	۵,۱۴۷	۷.۰	۷.۶	(۹.۸)	(۰.۴)	۰.۸
	توسعه معدنی و صنعتی صبانور	۱۷۹,۸۱۶	۲,۱۸۳,۸۷۹	۳۰,۹۸۷	۱۴,۰۸۰	۰.۶	۲,۱۹۶	۸۳۶	۹.۵	۱۶.۸	(۲۶.۹)	(۲.۰)	۰.۷
فولادی	فولاد مبارکه اصفهان	۲,۷۱۷,۸۴۰	۱۸۶,۰۴۰,۸۴۹	۵,۱۲۸	۹۵۴,۰۷۸	۳.۶	۱,۵۸۵	۱,۴۶۲	۳.۳	۳.۵	(۱.۰)	۵.۰	۱۱.۲
	فولاد خوزستان	۴۳۰,۷۳۰	۸۵,۳۲۷,۴۲۱	۱۹۳,۴۰۸	۲,۲۶۷	۶.۰	۶۶۰	۴۲۹	۴.۵	۵.۳	(۳۰.۱)	۲.۴	۱۶.۸
	فولاد هرمزگان جنوب	۲۶۳,۷۵۰	۳,۵۱۰,۷۲۳	۳۸,۱۲۰	۱۰,۵۵۰	۱.۶	۳,۲۰۹	۲,۲۰۰	۴.۱	۴.۸	(۱۷.۰)	(۰.۹)	۳.۳
	شرکت آهن و فولاد ارفع	۱۵۲,۱۶۰	۱۲,۷۰۴,۸۰۸	۱۶۱,۱۱۱	۱۲,۶۸۰	۴.۹	۱,۶۷۹	۲,۹۰۷	۶.۰	۴.۴	۷.۵	۱۴.۲	۱۴.۶
	فولاد خراسان	۲۰۰,۱۵۸	۷۶۵,۴۹۷	۱۳,۲۴۲	۱۶,۸۲۰	۰.۵	۲,۴۹۴	۱,۷۰۰	۸.۰	۹.۹	(۱۲.۳)	(۲.۲)	۰.۷
	فولاد امیرکبیرکاشان	۲۴,۴۵۷	۷,۰۲۰,۰۷۸	۶۹,۸۵۶	۹,۹۵۰	۳.۰	۳,۳۳۷	۴,۰۸۵	۵.۲	۲.۴	(۴۳.۷)	۰.۴	۱۲.۶
	فولاد کاوه جنوب کیش	۱۸۰,۸۰۰	۱۳,۷۱۵,۱۷۶	۷۷,۴۹۲	۵,۶۵۰	۴.۶	۸۲۵	۷۵۰	۵.۴	۷.۵	(۱.۲)	۱۲.۳	۱۰.۲
	سهامی ذوب آهن اصفهان	۱۴۹,۰۸۵	۷۳,۵۵۹,۰۰۵	۱۷۸,۳۲۸	۲,۴۲۴	۴.۵	۳۲۸	۱۱۷	-۱۵.۸	۲۰.۷	(۲.۳)	۷.۶	۱۰.۹
	جهان فولاد سیرجان	۱۶۴,۷۷۵	۱۵,۲۶۷,۸۶۳	۳۹,۱۸۴	۲,۵۳۵	۱.۸	۲۲۹	۲۵۰	۱۵.۴	۱۰.۱	(۲۶.۴)	(۴.۴)	۲.۴
	ملی صنایع مس ایران	۲,۳۶۰,۸۰۰	۱۸۳,۳۹۷,۵۲۹	۱,۰۸۲,۴۵۸	۵,۹۰۲	۵.۶	۱,۲۵۲	۹۰۰	۴.۹	۶.۶	(۱۱.۹)	۲۱.۶	۱۸.۴
مس	کابل های مخابراتی	۱۳,۸۱۵	۱۴,۲۱۵,۷۰۷	۱۹,۵۶۷	۱,۳۷۶	۴.۵	۴۰	۳۱	-۳۹.۳	۴۴.۴	(۱۲.۶)	۱.۳	۱۱.۹

## ارزش روز خالص دارایی های بورسی شرکت سرمایه گذاری توسعه معادن و فلزات

ارزش روز گذشته (میلیون ریال)	ارزش روز جاری (میلیون ریال)	محاسبات NAV
۹۸۹,۲۱۱,۸۸۸	۱,۰۱۲,۳۴۰,۴۰۶	ارزش افزوده روز پرتفوی بورسی
.	.	ارزش افزوده پرتفوی غیر بورسی
.	.	ذخیره کاهش ارزش سرمایه گذاری ها
.	.	سود (زیان) واگذاری بعد از تاریخ ترازنامه
۳۳۳,۶۴۴,۶۶۴	۳۳۳,۶۴۴,۶۶۴	حقوق صاحبان سهام
۱,۳۲۲,۸۵۶,۵۵۲	۱,۳۴۵,۹۸۵,۰۷۰	خالص ارزش روز دارایی ها
۱۹۲,۴۲۸,۰۰۰	۱۹۲,۴۲۸,۰۰۰	آخرین سرمایه
۶,۸۷۵	۶,۹۹۵	NAV هر سهم (ریال)
۴,۲۲۸	۴,۳۷۲	قیمت روز سهم (ریال)
۶۱.۵%	۶۲.۵%	P/NAV

\* ارزش افزوده پرتفوی غیر بورسی در محاسبات لحاظ نگردیده است. بدیهی است در صورت محاسبه آن، NAV تغییر می کند

\* حقوق صاحبان سهام مربوط به صورت های مالی ۶ ماهه حسابرسی نشده منتهی به ۱۴۰۱/۰۶/۳۱ می باشد.

نماد	سرمایه (میلیون ریال)	درصد مالکیت	بهای تمام شده (میلیون ریال)	ارزش بازار (میلیون ریال)	بهای تمام شده هر سهم (ریال)	ارزش هر سهم (ریال)	افزایش (کاهش)
کگل	۲۰۰,۰۰۰,۰۰۰	۲۲.۵	۲۶,۴۴۹,۴۴۶	۳۰۶,۶۲۸,۴۶۲	۷۳۴	۸,۵۱۰	۲۸۰,۱۷۹,۰۱۶
کچاد	۱۱۹,۰۰۰,۰۰۰	۱۷.۵	۱۴,۵۰۸,۸۰۶	۱۸۶,۹۱۵,۹۴۲	۶۹۹	۹,۰۰۰	۱۷۲,۴۰۷,۱۳۶
کگهر	۲۵,۰۰۰,۰۰۰	۱۸.۹	۵,۵۹۰,۵۶۰	۱۸۵,۰۶۵,۸۶۹	۱,۱۸۱	۳۹,۱۰۰	۱۷۹,۴۷۵,۳۰۹
کنور	۱۲,۷۷۱,۰۲۲	۸۳.۳	۱۲,۰۱۲,۴۷۶	۱۴۹,۷۹۹,۴۵۸	۱,۱۲۹	۱۴,۰۸۰	۱۳۷,۷۸۶,۹۸۲
کگلخ	۲۰۰,۰۰۰,۰۰۰		۹,۰۰۷,۸۸۷	۸۱,۰۷۰,۹۸۰	۱,۰۰۰	۹,۰۰۰	۷۲,۰۶۳,۰۹۳
فخاس	۱۱,۹۰۰,۰۰۰	۳۳.۰	۶,۰۹۳,۵۲۵	۶۵,۹۹۴,۲۶۷	۱,۵۵۳	۱۶,۸۲۰	۵۹,۹۰۰,۷۴۲
فملی	۴۰۰,۰۰۰,۰۰۰	۳.۱	۸,۷۳۷,۴۵۷	۷۲,۶۷۵,۶۴۸	۷۱۰	۵,۹۰۲	۶۳,۹۳۸,۱۹۱
تجلی	۶۲,۰۰۰,۰۰۰	۵۶.۲	۳۶,۴۱۷,۵۲۳	۴۵,۸۱۷,۲۸۱	۱,۰۴۴	۱,۳۱۴	۹,۳۹۹,۸۶۵
ارفع	۱۲,۰۰۰,۰۰۰	۲۰.۳	۳,۵۷۷,۵۶۲	۳۰,۸۹۳,۸۱۴	۱,۴۶۸	۱۲,۶۸۰	۲۷,۳۱۶,۲۵۲
بکام	۱۰,۰۴۰,۱۰۳	۷۵.۱	۴,۰۶۴,۴۶۸	۱۰,۳۷۱,۱۳۷	۵۳۹	۱,۳۷۶	۶,۳۰۶,۶۶۹
انرژی ۱	۱,۸۰۰,۰۰۰	۲.۵	۱۴۵,۵۴۷	۱,۳۵۹,۰۰۰	۳,۲۳۴	۳۰,۲۰۰	۱,۲۱۳,۴۵۳
بورس	۱۸,۲۰۰,۰۰۰	۱.۰	۱,۵۰۰	۹۶۹,۳۳۲	۸	۵,۳۲۶	۹۶۷,۸۳۲
فجر	۲,۴۵۸,۰۰۰	۳.۵	۲۹,۱۷۹	۸۶۲,۳۳۳	۳۳۷	۹,۹۵۰	۸۳۳,۱۵۴
کالا	۵,۰۰۰,۰۰۰	۰.۸	۸۲۶	۶۷۲,۷۸۱	۲۰	۱۶,۲۹۰	۶۷۱,۹۵۵
فباهر	۲,۶۲۵,۰۰۰	۰.۹	۵۵,۰۶۳۸	۵۹۶,۲۲۵	۲۲,۲۷۶	۲۴,۱۲۰	۴۵,۵۸۷
فلات	۳۸۹,۴۶۵	۶.۷	۵۴,۵۲۴	۳۹۹,۴۸۹	۲,۰۹۱	۱۵,۳۲۰	۳۴۴,۹۶۵
فخوز	۱۹۰,۰۰۰,۰۰۰	۰.۱	۴۱۸,۰۷۱	۳۶۱,۷۰۶	۲,۶۲۰	۲,۲۶۷	(۵۶,۳۶۵)
وتوکا	۴,۰۳۰,۰۰۰	۱.۰	۴۰۴,۲۰۰	۲۹۸,۵۷۵	۱۰,۲۳۴	۷,۵۶۰	(۱۰۵,۶۲۵)
همای	۱۰۰,۰۰۰,۰۰۰	۰.۳	۲۵۷,۶۳۶	۲۵۸,۱۷۶	۱۰,۰۶۴	۱۰,۰۸۵	۵۴۰
فراپورس	۸,۴۰۰,۰۰۰	۰.۳	۵۸۷,۳۶۳	۲۵۲,۵۴۰	۲۱,۲۸۱	۹,۱۵۰	(۳۳۴,۸۲۳)
فولاد	۵۳۰,۰۰۰,۰۰۰	۰.۰	۵۷,۹۶۱	۴۹,۷۶۶	۵,۹۷۲	۵,۱۲۸	(۸,۱۹۵)
فولاز	۲۴,۰۰۰,۰۰۰	۰.۰	۱۸۱	۱۴۶	۹,۰۵۰	۷,۳۱۰	(۳۵)
امین یکم		۱.۰	۱,۰۰۰,۶۹۹	۹۹۵,۴۰۸	۱۰,۰۹۹	۱۰,۰۴۶	(۵,۲۹۱)
جمع			۱۲۹,۹۶۸,۰۳۵	۱,۱۴۲,۳۰۸,۴۴۱			۱,۰۱۲,۳۴۰,۴۰۶

# آخرین نرخ کامودیتی ها

تسعیر دلار در بازار آزاد

۳۶۶,۲۰۰ (۱.۸۶%) ۶۷۰۰

دلار سنا (اسکناس) ۲۸۶,۶۳۲

دلار نیما (حواله) ۲۷۳,۹۱۰

۰.۹۹۸۵ EUR-USD

نرخ تسعیر دلار بازار آزاد-ریال



انس طلا-دلار



انس جهانی طلا-دلار

۱,۶۷۹ (-۰.۱۴%) ۲.۲۷

سکه بهار آزادی-ریال

۱۵۶,۴۹۰,۰۰۰ (۱.۲۸%) ۱۹۸۰۰۰۰

سکه بهار آزادی-ریال



مس جهانی - دلار



نرخ کاند مس جهانی - دلار

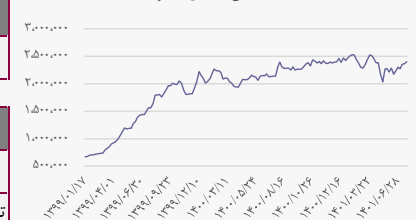
۷,۹۹۲.۰ (-۱.۴۴%) ۱۱۷

کاند مس فملی-ریال / کیلو

۲,۴۰۲,۲۴۸ (۱.۵۲%) ۳۷۰۹۲

تاریخ آخرین معامله ۱۴۰۱/۰۸/۰۱

کاند فملی -ریال / کیلو



آلمینیوم جهانی - دلار



آلمینیوم جهانی - دلار / تن

۲,۳۳۶ (-۰.۶۴%) ۱۵

شمش آلومینیوم ایرالکو-ریال / کیلو

۷۳۸,۷۷۳ (۲.۶۵%) ۲۰۱۰۵

تاریخ آخرین معامله ۱۴۰۱/۰۸/۰۹

آلمینیوم ایرالکو-ریال / کیلو



نرخ گاز طبیعی امریکا-دلار / MmBTU



کاز طبیعی امریکا-دلار / MmBTU

۶.۹۰ (۶.۸۱%) ۰.۴۴

روی جهانی -دلار



روی جهانی - دلار / تن

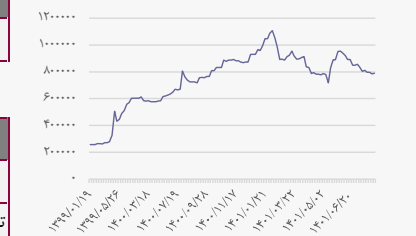
۲,۸۹۸.۵ (-۰.۲۱%) ۶

شمش روی کالسیمین-ریال / کیلو

۷۸۹,۴۶۹ (۰.۵۱%) ۴۰۴۳

تاریخ آخرین معامله ۱۴۰۱/۰۸/۱۱

شمش روی کالسیمین (ریال / کیلو)



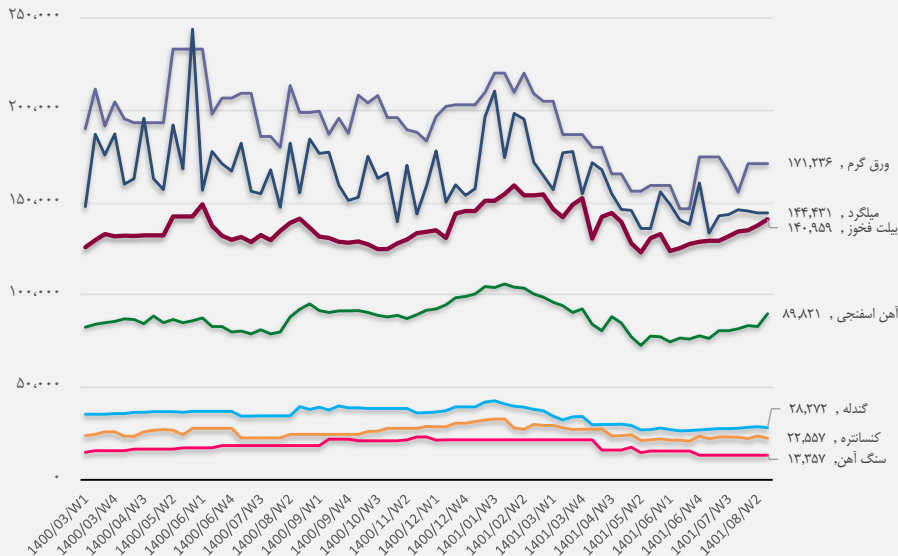
بیت کوین-دلار

۲۰,۷۵۸.۱ (-۲.۵%) ۵۳۳.۵۷

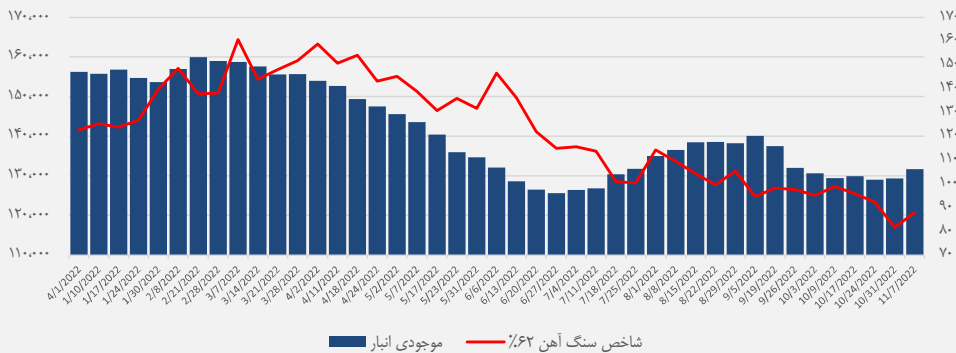
بیت کوین-دلار



### روند هفتگی میانگین نرخ زنجیره فولاد در بورس کالای ایران (ریال/کیلوگرم)



### روند هفتگی موجودی سنگ آهن بنادر چین (هزار تن) و شاخص قیمت سنگ آهن ۶۲٪



### تفاوت نرخ های بورس کالا با نرخ های جهانی

۵۱۴۶	بیلت بورس کالای فخوز (دلار/تن)
۴۶۸.۰	بیلت ایران (فوب بندرعباس) (دلار/تن)
۴۸۰.۲	بیلت چین - تانگشان (فوب) (دلار/تن)
۱۰٪	تفاوت بیلت بورس کالا با فوب بندرعباس
-۳٪	تفاوت بیلت فوب بندرعباس با فوب چین

### قیمت سنگ آهن وارداتی به چین به تنگیک منطقه (FOB)

Australia 61.5%	\$۷۹.۰	▲	\$۴.۵
Brazil 62.5%	\$۷۰.۵	▲	\$۴.۰
India 62%	\$۶۰.۵	▲	\$۴.۵
Iran 62%	\$۵۲.۰	▲	\$۴.۵

\* امروز در بورس کالا نزدیک به ۱۷۰ هزار تن شمش بلوم با متوسط قیمت هر کیلو ۱۳,۷۵۵ تومان معامله شد. در این معاملات ۳۱ فروشنده در قیمت های ۱۲,۹۸۹ تومان تا ۱۴,۰۹۶ تومان به رقابت پرداختند که در این بین کمترین قیمت متعلق به شرکت ذوب آهن فولاد خزر و بیشترین قیمت متعلق به فولاد خوزستان بود. جالب توجه است که از بین ۳۱ فروشنده تنها ۷ فروشنده که نام چادرمو و ارفع نیز در بین آن ها به چشم می خورد در قیمت های بالاتر از میانگین موفق به فروش شدند و عمده فروشندگان به قیمت های زیر ۱۳,۳۰۰ تومان بسنده نمودند.

\* قیمت های آتی سنگ آهن در پی تداوم امیدها برای کاهش قوانین سختگیرانه کوید ۱۹ در چین افزایش یافت.

\* به گفته کاستیل شرکت های حاضر در بازارهای RCEP به رشد درآمد سال آتی حاصل از معاملات با چین خوش بین هستند و ۴۰ درصد از آنها انتظار دارند درآمد حاصل از فعالیت های چینی آنها در یک سال حداقل ۳۰ درصد رشد کند و ۱۰ درصد از این شرکت ها رشد ۵۰ درصدی درآمد سالانه را پیش بینی می کنند. (کاستیل)

\* تجارت سنگ آهن آفریقای جنوبی امسال سالی متفاوت داشته و در طول دوره نه ماهه سال ۲۰۲۲، محموله های خود را به چین افزایش داده، در حالی که صادرات آن به اتحادیه اروپا کاهش یافته است. (کاستیل)

\* یک مقام ارشد صنایع هند گفت: صادرات سنگ آهن هند در ماه اکتبر به «تقریباً صفر» کاهش یافت و انتظار می رود محموله های مواد خام فولادسازی به خارج از کشور به دلیل افزایش مالیات های صادراتی (عوارض ۵۰٪ برای سنگ آهن) و تقاضای پایین چین به رکود ادامه دهند. (کاستیل)