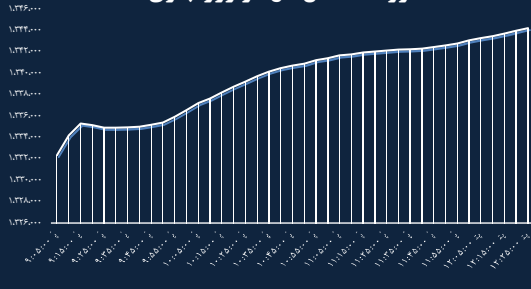


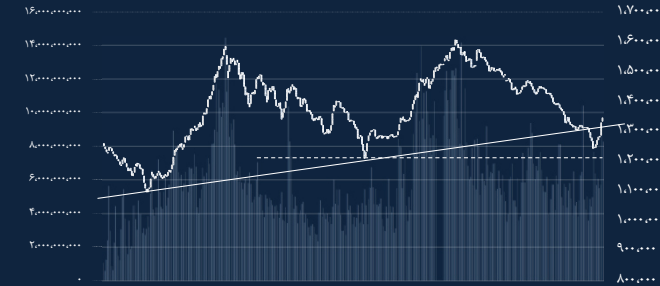
روند شاخص کل در روز جاری

خلاصه وقایع بورس اوراق بهادار تهران در ۱۴۰۱/۰۸/۱۵

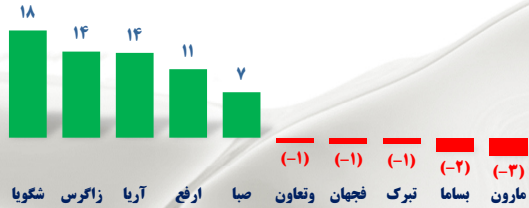
شاخص کل بورس از ابتدای سال ۱۴۰۰



مقدار شاخص	بورس	مقدار شاخص
۱۷,۸۳۵.۴	۱,۳۴۴,۶۷۶	مقدار شاخص
۹۷۱ همت	۴۹۷۶ همت	ارزش بازار
۱۲۸	۱۶,۳۵۲	مقدار تغییر نسبت به روز گذشته
۰.۷۲	۱.۲۳	درصد تغییر نسبت به روز گذشته
۵.۹۳۸ همت	۴.۷۴ همت	ارزش معاملات



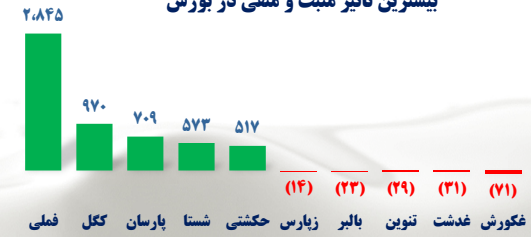
بیشترین تأثیر مثبت و منفی در فرا بورس



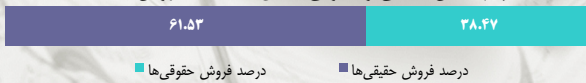
بیشترین ارزش معاملات (میلیارد تومان)



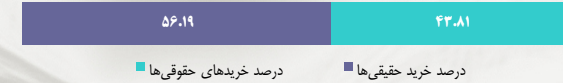
بیشترین تأثیر مثبت و منفی در بورس



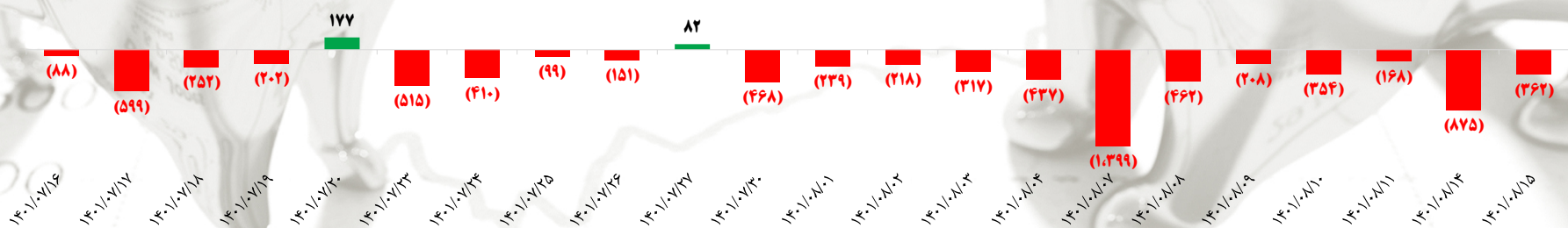
سهم بخش حقیقی و حقوقی از کل معاملات فروش



سهم بخش حقیقی و حقوقی از کل معاملات خرید



خالص ورود (خروج) پول حقیقی در یک ماه اخیر (میلیارد تومان)



عملکرد معاملات سهام شرکت های معدنی و فلزی

گروه	نام شرکت	ارزش بازار (میلیارد ریال)	وضعیت معاملات			EPS		P/E		بازدهی		
			حجم (تعداد سهم)	ارزش (میلیون ریال)	قیمت پایانی نوسان روزانه (درصد)	۱۴۰۰ (ریال)	۱۴۰۱ پ (ریال)	Forward TTM	سال جاری (درصد)	ماه جاری (درصد)	هفته جاری (درصد)	
سرمایه گذاری	توسعه معادن و فلزات	۱۱۳,۵۸۶	۲۴,۴۸۸,۴۶۸	۱۰۳,۵۲۰	۴,۲۲۸	۷۱۷	۵۳۰	۸.۰	۶.۰	(۱۸.۱)	(۱.۸)	۳.۸
	تجلی توسعه معادن و فلزات	۷۸,۸۶۴	۱۷,۴۲۴,۱۸۴	۲۲,۱۶۰	۱,۲۷۲	۳۱	-	۱۵.۱	-	(۱۷.۵)	۵.۰	۴.۴
	گروه مدیریت سرمایه گذاری امید	۱,۱۸۶,۰۶۲	۱۰,۳۰۲,۰۲۷	۱۲۶,۰۴۵	۱۲,۲۳۰	-۰.۲	۱,۳۷۱	۷۹۱	۶.۷	۱۵.۵	(۵.۶)	۵.۲
	گروه صنایع معادن فلزات ایرانیان	۵,۸۵۴	۷۳۱,۵۶۴	۱۰,۹۹۷	۱۵,۰۳۰	(۲.۰)	۴۶	۴,۰۸۶	۱۲.۴	۳.۷	۷۶.۸	۳.۹
	هلدینگ صنایع معدنی خاورمیانه	۱,۹۷۲,۶۰۰	۴,۰۸۷,۵۶۷	۵۷,۶۰۷	۱۴,۰۹۰	-۰.۱	۲۹۴	۵۵۳	۴۷.۹	۲۵.۵	(۲۷.۴)	(۴.۸)
سنگ آهنی	م. صنایع و معادن احیاء سپاهان	۹۹,۴۴۰	متوقف - افشای اطلاعات	۱۲,۴۳۰	۰.۰	۲,۵۰۲	۱,۴۴۴	۵.۱	۸.۶	(۲۸.۲)	۰.۰	۰.۰
	معدنی و صنعتی گل گهر	۱,۶۷۴,۰۰۰	۱۴,۱۹۰,۱۸۳	۱۱۸,۹۴۳	۸,۳۷۰	۱,۳۹۹	۵۰۰	۱۲.۰	۱۶.۷	(۲۸.۶)	(۱.۲)	۳.۶
	معدنی و صنعتی چادرملو	۱,۰۳۶,۴۹۰	۴,۶۷۳,۳۸۱	۴۱,۷۶۹	۸,۷۱۰	۱.۳	۲,۲۶۵	۱,۶۴۳	۴.۴	۵.۳	(۳۹.۸)	(۵.۶)
	سنگ آهن گهرزمین	۹۷۳,۷۵۰	۲۱۵,۸۴۱	۸,۵۸۰	۳۸,۹۵۰	-۰.۱	۴,۳۱۵	۵,۱۴۷	۷.۰	۷.۶	(۱۰.۱)	(۰.۸)
	توسعه معدنی و صنعتی صبانور	۱۷۸,۶۶۷	۴۷۳,۸۲۱	۶,۶۰۴	۱۳,۹۹۰	۰.۰	۲,۱۹۶	۸۳۶	۹.۴	۱۶.۷	(۲۷.۳)	(۲.۶)
فولادی	فولاد مبارکه اصفهان	۲,۶۲۲,۹۷۰	۱۵۳,۸۸۶,۸۷۱	۷۶۱,۵۳۰	۴,۹۴۹	۱,۵۸۵	۱,۴۶۲	۳.۲	۳.۴	(۴.۴)	۱.۴	۷.۴
	فولاد خوزستان	۴۰۶,۲۲۰	۶۳,۷۱۳,۸۹۷	۱۳۶,۲۱۲	۲,۱۳۸	۶۶۰	۴۲۹	۴.۲	۵.۰	(۳۴.۱)	(۳.۴)	۱۰.۱
	فولاد هرمزگان جنوب	۲۵۹,۵۰۰	۱,۱۶۴,۲۰۵	۱۲,۴۴۵	۱۰,۳۸۰	-۰.۴	۳,۲۰۹	۲,۲۰۰	۴.۱	۴.۷	(۱۸.۳)	(۲.۵)
	شرکت آهن و فولاد ارفع	۱۴۵,۰۸۰	۷,۷۶۳,۸۷۵	۹۳,۸۳۳	۱۲,۰۹۰	۱,۶۷۹	۲,۹۰۷	۵.۸	۴.۲	۲.۵	۸.۹	۹.۳
	فولاد خراسان	۱۹۹,۰۸۷	۳۵۸,۵۳۵	۶,۰۲۱	۱۶,۷۳۰	-۰.۱	۲,۴۹۴	۱,۷۰۰	۷.۹	۹.۸	(۱۲.۷)	(۲.۷)
	فولاد امیرکبیرکاشان	۲۳,۷۴۴	۵,۲۱۳,۲۹۳	۵۰,۳۷۲	۹,۶۶۰	۲.۲	۳,۳۳۷	۴,۰۸۵	۵.۰	۲.۴	(۴۵.۳)	(۲.۵)
	فولاد کاوه جنوب کیش	۱۷۲,۸۰۰	۴,۴۴۶,۶۵۸	۲۴,۳۱۷	۵,۴۰۰	-۰.۶	۸۲۵	۷۵۰	۵.۱	۷.۲	(۵.۶)	۷.۴
	سهامی ذوب آهن اصفهان	۱۴۲,۶۸۸	۶۴,۰۰۲,۲۹۲	۱۴۸,۵۰۲	۲,۳۲۰	۱.۸	۳۲۸	۱۱۷	-۱۵.۲	۱۹.۸	(۶.۵)	۳.۰
	جهان فولاد سیرجان	۱۶۱,۹۱۵	۸,۴۱۹,۶۶۷	۲۰,۸۴۱	۲,۴۹۱	(-۰.۳)	۲۲۹	۲۵۰	۱۵.۱	۱۰.۰	(۲۷.۷)	(۶.۰)
	ملی صنایع مس ایران	۲,۲۳۵,۶۰۰	۱۶۵,۸۲۵,۸۴۶	۹۲۶,۷۵۲	۵,۵۸۹	۵.۰	۱,۲۵۲	۹۰۰	۴.۶	۶.۲	(۱۶.۶)	۱۵.۱
مس												
کابل های مخابراتی	کارخانجات تولیدی شهید قندی	۱۳,۲۲۳	۲۹,۱۴۵,۹۶۰	۳۸,۳۸۸	۱,۳۱۷	۴۰	۳۱	-۳۷.۶	۴۲.۵	(۱۶.۴)	(۳.۰)	۷.۱

ارزش روز خالص دارایی های بورسی شرکت سرمایه گذاری توسعه معادن و فلزات

ارزش روز گذشته (میلیون ریال)	ارزش روز جاری (میلیون ریال)	محاسبات NAV
۹۷۴,۱۲۴,۹۹۳	۹۸۹,۲۱۱,۸۸۸	ارزش افزوده روز پرتفوی بورسی
.	.	ارزش افزوده پرتفوی غیر بورسی
.	.	ذخیره کاهش ارزش سرمایه گذاری ها
.	.	سود (زیان) واگذاری بعد از تاریخ ترازنامه
۳۳۳,۶۴۴,۶۶۴	۳۳۳,۶۴۴,۶۶۴	حقوق صاحبان سهام
۱,۳۰۷,۷۶۹,۶۵۷	۱,۳۲۲,۸۵۶,۵۵۲	خالص ارزش روز دارایی ها
۱۹۲,۴۲۸,۰۰۰	۱۹۲,۴۲۸,۰۰۰	آخرین سرمایه
۶,۷۹۶	۶,۸۷۵	NAV هر سهم (ریال)
۴,۲۳۰	۴,۲۲۸	قیمت روز سهم (ریال)
۶۲.۲%	۶۱.۵%	P/NAV

* ارزش افزوده پرتفوی غیر بورسی در محاسبات لحاظ نگردیده است. بدیهی است در صورت محاسبه آن، NAV تغییر می کند

* حقوق صاحبان سهام مربوط به صورت های مالی ۶ ماهه حسابرسی نشده منتهی به ۱۴۰۱/۰۶/۳۱ می باشد.

نماد	سرمایه (میلیون ریال)	درصد مالکیت	بهای تمام شده (میلیون ریال)	ارزش بازار (میلیون ریال)	بهای تمام شده هر سهم (ریال)	ارزش هر سهم (ریال)	افزایش (کاهش)
کگل	۲۰۰,۰۰۰,۰۰۰	۲۲.۵	۲۶,۴۴۹,۴۴۶	۳۰۱,۵۸۴,۰۴۵	۷۳۴	۸,۳۷۰	۲۷۵,۱۳۴,۵۹۹
کچاد	۱۱۹,۰۰۰,۰۰۰	۱۷.۵	۱۴,۵۰۸,۸۰۶	۱۸۰,۸۹۳,۰۹۵	۶۹۹	۸,۷۱۰	۱۶۶,۲۸۴,۲۸۹
کگهر	۲۵,۰۰۰,۰۰۰	۱۸.۹	۵,۵۹۰,۵۶۰	۱۸۴,۳۵۵,۸۹۸	۱,۱۸۱	۳۸,۹۵۰	۱۷۸,۷۶۵,۳۳۸
کنور	۱۲,۷۷۱,۰۲۲	۸۳.۳	۱۲,۰۱۲,۴۷۶	۱۴۸,۸۴۱,۹۲۳	۱,۱۲۹	۱۳,۹۹۰	۱۳۶,۸۲۹,۴۵۷
کگلخ	۲۰۰,۰۰۰,۰۰۰		۹,۰۰۷,۸۸۷	۷۸,۴۵۸,۶۹۳	۱,۰۰۰	۸,۷۱۰	۶۹,۴۵۰,۸۰۶
فخاس	۱۱,۹۰۰,۰۰۰	۳۳.۰	۶,۰۹۳,۵۲۵	۶۵,۶۴۱,۱۴۷	۱,۵۵۳	۱۶,۷۳۰	۵۹,۵۴۷,۶۲۲
فملی	۴۰۰,۰۰۰,۰۰۰	۳.۱	۸,۷۳۷,۴۵۷	۶۸,۸۲۱,۴۴۹	۷۱۰	۵,۵۸۹	۶۰,۰۸۳,۹۹۲
تجلی	۶۲,۰۰۰,۰۰۰	۵۶.۲	۳۶,۴۱۷,۵۲۳	۴۴,۳۵۲,۹۰۵	۱,۰۴۴	۱,۲۷۲	۷,۹۳۵,۳۸۲
ارفع	۱۲,۰۰۰,۰۰۰	۲۰.۳	۳,۵۷۷,۵۶۲	۲۹,۴۵۶,۳۲۶	۱,۴۶۸	۱۲,۰۹۰	۲۵,۸۷۸,۷۶۴
بکام	۱۰,۰۴۰,۱۰۳	۷۵.۱	۴,۰۶۴,۴۶۸	۹,۹۲۶,۴۴۵	۵۳۹	۱,۳۱۷	۵,۸۶۱,۹۷۷
انرژی ۱	۱,۸۰۰,۰۰۰	۲.۵	۱۴۵,۵۴۷	۱,۳۳۵,۶۰۰	۳,۲۳۴	۲۹,۶۸۰	۱,۱۹۰,۰۰۵۳
بورس	۱۸,۲۰۰,۰۰۰	۱.۰	۱,۵۰۰	۹۱۱,۲۷۴	۸	۵,۰۰۷	۹۰۹,۷۷۴
فجر	۲,۴۵۸,۰۰۰	۳.۵	۲۹,۱۷۹	۸۳۷,۲۰۰	۳۳۷	۹,۶۶۰	۸۰۸,۰۲۱
کالا	۵,۰۰۰,۰۰۰	۰.۸	۸۲۶	۶۳۲,۳۰۷	۲۰	۱۵,۳۱۰	۶۳۱,۴۸۱
فباهر	۲,۶۲۵,۰۰۰	۰.۹	۵۵۰,۶۳۸	۵۷۶,۹۴۴	۲۲,۲۷۶	۲۳,۳۴۰	۲۶,۳۰۶
فلات	۳۸۹,۴۶۵	۶.۷	۵۴,۵۲۴	۳۹۱,۹۲۷	۲,۰۹۱	۱۵,۰۳۰	۳۳۷,۴۰۳
فخوز	۱۹۰,۰۰۰,۰۰۰	۰.۱	۴۱۸,۰۷۱	۳۴۱,۱۲۴	۲,۶۲۰	۲,۱۳۸	(۷۶,۹۴۷)
وتوکا	۴,۰۳۰,۰۰۰	۱.۰	۴۰۴,۲۰۰	۲۸۳,۱۷۲	۱۰,۲۳۴	۷,۱۷۰	(۱۲۱,۰۲۸)
همای	۱۰۰,۰۰۰,۰۰۰	۰.۳	۲۵۷,۶۳۶	۲۵۸,۰۷۴	۱۰,۰۶۴	۱۰,۰۸۱	۴۳۸
فراپورس	۸,۴۰۰,۰۰۰	۰.۳	۵۸۷,۳۶۳	۲۳۷,۰۸۴	۲۱,۲۸۱	۸,۵۹۰	(۳۵۰,۲۷۹)
فولاد	۵۳۰,۰۰۰,۰۰۰	۰.۰	۵۷,۹۶۱	۴۸,۰۲۸	۵,۹۷۲	۴,۹۴۹	(۹,۹۳۳)
فولاز	۲۴,۰۰۰,۰۰۰	۰.۰	۱۸۱	۱۴۴	۹,۰۵۰	۷,۲۱۰	(۳۷)
امین یکم		۱.۰	۱,۰۰۰,۶۹۹	۹۹۵,۱۱۱	۱۰,۰۹۹	۱۰,۰۴۳	(۵,۵۸۸)
جمع			۱۲۹,۹۶۸,۰۳۵	۱,۱۱۹,۱۷۹,۹۲۳		۹۸۹,۲۱۱,۸۸۸	

آخرین نرخ کامودیتی‌ها

تسعیر دلار در بازار آزاد

۳۵۹,۵۰۰ (۱.۲۷٪) ۴۵۰۰

دلار سنا (اسکناس) ۲۸۶,۵۳۳

دلار نیما (حواله) ۲۷۱,۹۶۰

۰.۹۹۶۰ EUR-USD

نرخ تسعیر دلار بازار آزاد-ریال



انس طلا-دلار



انس جهانی طلا-دلار

۱,۶۸۱ (۱.۵۷٪) ۲۶.۰۵

سکه بهار آزادی-ریال

۱۵۴,۵۱۰,۰۰۰ (۲.۶۸٪) ۴۰۴,۰۰۰

سکه بهار آزادی-ریال



نفت برنت - دلار / بشکه

۹۸.۸ (۳.۸۳٪) ۳.۶۴

هر بشکه نفت برنت- دلار



مس جهانی - دلار



نرخ کاتد مس جهانی - دلار

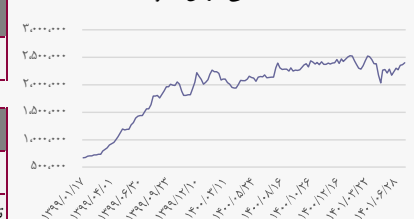
۸,۱۰۹.۰۰ (۵.۴۳٪) ۴۱۷

کاتد مس فملی-ریال / کیلو

۲,۴۰۲,۲۴۸ (۱.۵۲٪) ۳۷۰.۹۲

تاریخ آخرین معامله ۱۴۰۱/۰۸/۰۱

کاتد فملی -ریال / کیلو



کاز طبیعی امریکا-دلار / MmBTU

۶.۴۶ (۸.۹۴٪) ۰.۵۳

نرخ گاز طبیعی امریکا-دلار / MmBTU



آلمینیوم جهانی - دلار



آلمینیوم جهانی -دلار / تن

۲,۳۵۱ (۴٪) ۹۰.۵

شمش آلمینیوم ایرالکو-ریال / کیلو

۷۳۸,۷۷۳ (۲.۶۵٪) ۲۰۱.۰۵

تاریخ آخرین معامله ۱۴۰۱/۰۸/۰۹

آلمینیوم ایرالکو-ریال / کیلو



بیت کوین-دلار



روی جهانی-دلار



روی جهانی - دلار / تن

۲,۹۰۴.۵ (۵.۱۶٪) ۱۴۲.۵

شمش روی کالسیمین-ریال / کیلو

۷۸۹,۴۶۹ (۰.۵۱٪) ۴۰.۴۳

تاریخ آخرین معامله ۱۴۰۱/۰۸/۱۱

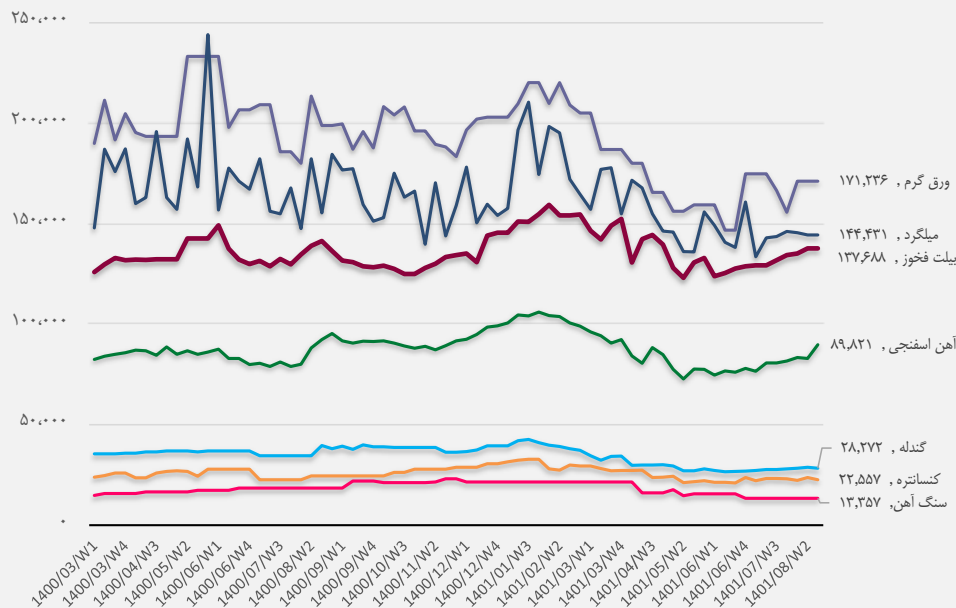
شمش روی کالسیمین (ریال / کیلو)



بیت کوین-دلار

۲۱,۲۹۱.۷ (۳.۹٪) ۸۰۷.۲۷

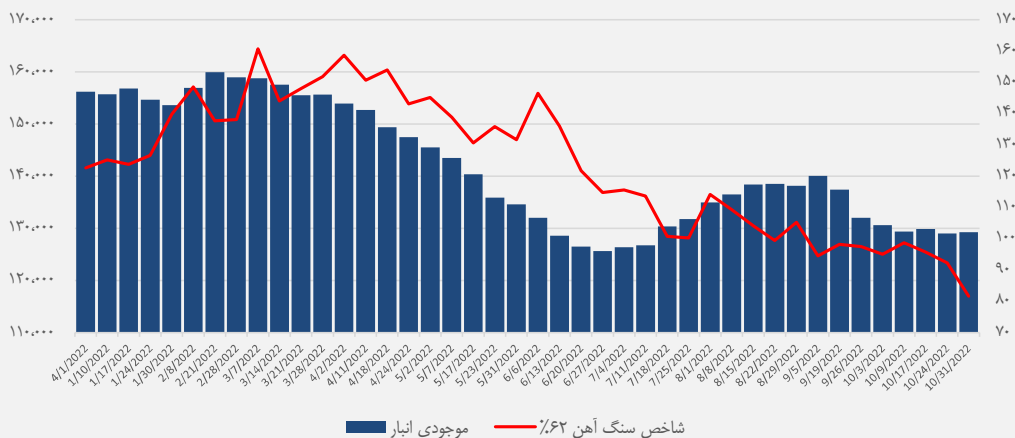
روند هفتگی میانگین نرخ زنجیره فولاد در بورس کالای ایران (ریال/کیلوگرم)



آخرین قیمت زنجیره فولاد در بورس کالای ایران

نوع کالا	تولید کننده	تاریخ معامله	نرخ (کیلو/ریال)	نسبت به نرخ شمش فخوز
ورق گرم B	نورد و لوله اهواز	۱۴۰۱/۰۸/۰۳	۱۷۱,۲۳۶	۱۲۴.۴٪
میلگرد ۲۰ تا ۲۱۴ A۳	فولاد خراسان	۱۴۰۱/۰۸/۱۱	۱۴۳,۱۹۵	۱۰۴.۰٪
بیلت	کاوه جنوب	۱۴۰۱/۰۸/۱۵	۱۳۰,۷۸۵	۹۵.۰٪
آهن اسفنجی	پارس فولاد سبزواری	۱۴۰۱/۰۸/۱۴	۸۹,۶۳۸	۶۵.۱٪
گندله	اپال	۱۴۰۱/۰۸/۱۴	۲۸,۲۷۲	۲۰.۵٪
کنسانتره	چادرملو	۱۴۰۱/۰۸/۱۴	۲۲,۵۵۷	۱۶.۴٪
سنگ آهن دانه بندی	ایمیدرو	۱۴۰۱/۰۵/۱۵	۱۵,۶۲۰	۱۱.۳٪
بیلت	فولاد خوزستان	۱۴۰۱/۰۸/۰۹	۱۳۷,۶۸۸	-

روند هفتگی موجودی سنگ آهن بنادر چین (هزار تن) و شاخص قیمت سنگ آهن ۶۲٪



تفاوت نرخ های بورس کالا با نرخ های جهانی

بیلت بورس کالای فخوز (دلار/تن)	۵۰۶.۹
بیلت ایران (فوب بندرعباس) (دلار/تن)	۴۶۸.۰
بیلت چین - تانگشان (فوب) (دلار/تن)	۴۷۸.۱
تفاوت بیلت بورس کالا با فوب بندرعباس	۸٪
تفاوت بیلت فوب بندرعباس با فوب چین	-۲٪

قیمت سنگ آهن وارداتی به چین به تفکیک منطقه (FOB)

Australia 61.5%	\$۷۴.۵	▲	\$۱.۰
Brazil 62.5%	\$۷۶.۵	▲	\$۱.۰
India 62%	\$۵۶.۰	▲	\$۱.۰
Iran 62%	\$۴۷.۵	▲	\$۱.۰

* دیروز در بورس کالا ۷۴ هزار تن آهن اسفنجی با متوسط قیمت ۸,۹۸۲ تومان در هر کیلو معامله شد. دامنه قیمت معاملات دیروز بین ۸,۴۵۲ تا ۹,۵۶۱ تومان در هر کیلو بود که به ترتیب کمترین قیمت متعلق به فولاد خراسان و بیشترین قیمت متعلق به ایمیدرو بود.

* به گزارش می‌متالز، «نورالدین عزیزی»، وزیر صنعت و تجارت دولت موقت طالبان اظهار داشت: در راینی‌های اخیر برای صادرات زغال سنگ به ایران، صادرات زغال سنگ به ایران حاصل شده است و در آینده نزدیک قرارداد صادرات زغال سنگ به ایران امضا خواهد شد.

* می‌متالز - سخنگوی وزارت صمت با بیان اینکه ۱۵ هزار ماشین‌آلات معدنی فرسوده با عمر ۲۰ سال به بالا در کشور وجود دارد، گفت: وزارت صمت برای جبران و نوسازی ماشین‌آلات معدنی، واردات این بخش را تسهیل کرده است.