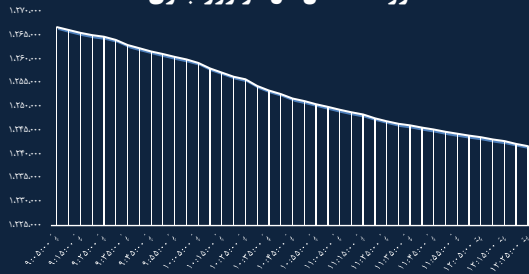




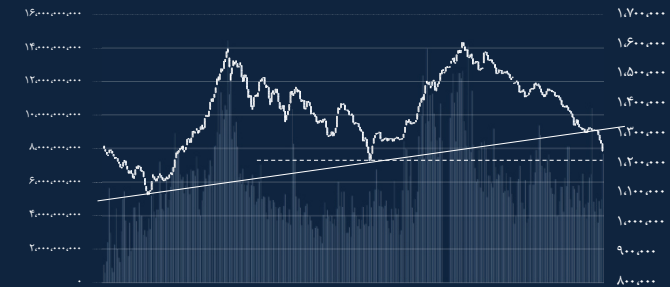
خلاصه وقایع بورس اوراق بهادار تهران در ۱۴۰۱/۰۸/۰۴

فرابورس	بورس	مقدار شاخص
۱۷,۲۰۶.۳	۱,۲۴۱,۰۳۸	۹۳۷
همت	همت	۴۶۰۵
(-۲۸۲)	(-۲۶,۰۲۳)	مقدار تغییر نسبت به روز گذشته
(-۱.۶)	(-۲)	درصد تغییر نسبت به روز گذشته
همت ۱۰.۶	همت ۵.۴۲	ارزش معاملات

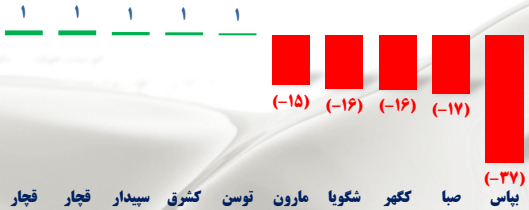
روند شاخص کل در روز جاری



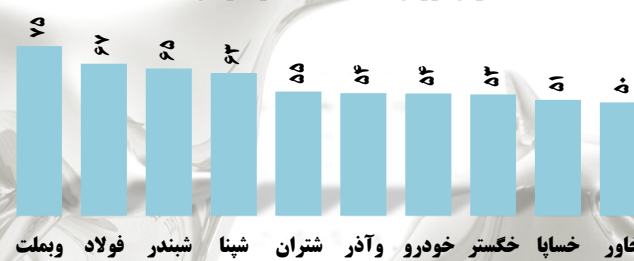
شاخص کل بورس از ابتدای سال ۱۴۰۰



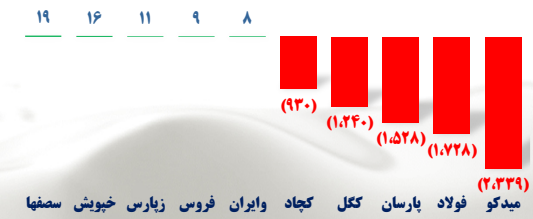
بیشترین تأثیر مثبت و منفی در فرابورس



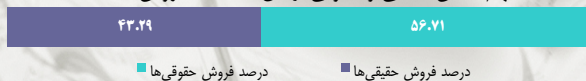
بیشترین ارزش معاملات (میلیارد تومان)



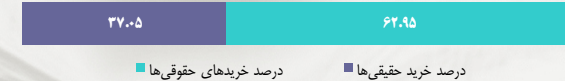
بیشترین تأثیر مثبت و منفی در بورس



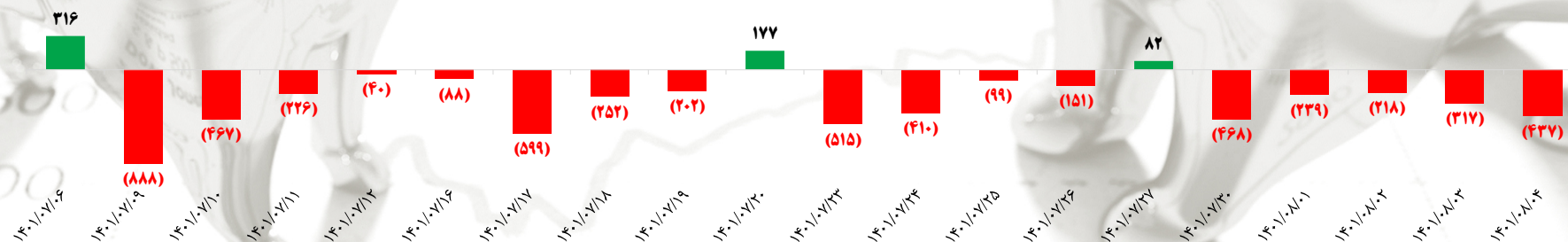
سهم بخش حقیقی و حقوقی از کل معاملات فروش



سهم بخش حقیقی و حقوقی از کل معاملات خرید



خالص ورود (خروج) بول حقیقی در یک ماه اخیر (میلیارد تومان)



آگهی های کدال: عملکرد ۷ ماهه شرکت ها

درصد رشد نرخ فروش به دوره مشابه ۱۴۰۰	متوسط نرخ دوره عملکرد ۱۴۰۱ (ریال/کیلو)	محصول اصلی	درصد رشد فروش به دوره مشابه سال قبل	فروش ۷ ماهه ۱۴۰۱ (میلیون ریال)	فروش هم‌رماه (میلیون ریال)	نماد
۱.۵	۱۳۹,۸۳۱	شمش	۱۸.۸	۲۷۷,۸۶۹,۷۸۶	۴۰,۰۱۴,۴۸۳	فخوز
۴.۷	۱۳۵,۲۴۷	شمش	۶.۷	۶۴,۶۷۸,۸۷۱	۸,۱۷۶,۱۱۳	فجهان
۱۶.۴	۱۴۰,۲۸۳	شمش	۱۵.۰	۶۹,۰۲۷,۲۴۵	۱۰,۱۲۰,۳۲۲	فخاس
۱۴.۳	۲,۵۲۱,۷۲۵	کاتد مس	۱۱.۳	۴۵۰,۱۰۱,۶۳۱	۵۲,۸۳۹,۳۲۶	فملی

عملکرد معاملات سهام شرکت های معدنی و فلزی

گروه	نام شرکت	ارزش بازار (میلیارد ریال)	حجم (تعداد سهم)	وضعیت معاملات			EPS		P/E		بازدهی			
				ارزش (میلیون ریال)	قیمت پایانی نوسان روزانه (درصد)	ریال)	ریال)	۱۴۰۰	۱۴۰۱ پ	Forward TTM	سال جاری (درصد)	ماه جاری (درصد)	هفته جاری (درصد)	
سرمایه گذاری	توسعه معادن و فلزات	۷۸۶,۲۶۱	۸,۸۹۰,۵۶۲	۳۵,۰۳۹	۴,۰۸۶	(۱.۶)	۷۱۷	۵۳۰	۷.۷	۵.۸	(۲۰.۹)	(۵.۴)	(۵.۱)	(۵.۴)
	تجلی توسعه معادن و فلزات	۷۵,۰۸۲	۴۱,۱۷۴,۸۶۳	۴۹,۸۵۲	۱,۲۱۱	۰.۰	۳۱	-	-	۱۴.۴	(۲۱.۵)	(۰.۱)	(۰.۱)	(۰.۱)
	گروه مدیریت سرمایه گذاری امید	۱,۰۵۸,۰۴۹	۳۹,۷۴۹,۲۳۷	۴۳۳,۵۹۰	۱۰,۹۱۰	۰.۰	۱,۳۷۱	۷۹۱	۱۳.۸	۶.۰	(۱۵.۸)	(۶.۲)	(۶.۲)	(۶.۶)
	گروه صنایع معادن فلات ایرانیان	۶,۱۲۲	۷۶۴,۷۰۲	۱۲,۰۲۱	۱۵,۷۲۰	۳.۰	۴۶	۴,۰۸۶	۳.۸	۱۲.۹	(۲۷.۷)	۸.۶	۸.۶	۱۰.۷
	هلدینگ صنایع معدنی خاورمیانه	۱,۹۶۴,۲۰۰	۲۲,۰۶۸,۶۰۳	۳۰۹,۷۱۹	۱۴,۰۳۰	(۴.۲)	۲۹۴	۵۵۳	۲۵.۴	۴۷.۷	(۲۷.۷)	(۵.۲)	(۵.۲)	(۵.۲)
سنگ آهنی	م. صنایع و معادن احیاء سپاهان	۹۹,۴۴۰	متوقف- افشای اطلاعات	۱۲,۴۳۰	۰.۰	۲,۵۰۲	۱,۴۴۴	۵.۱	۸.۶	(۲۸.۲)	۰.۰	۰.۰	۰.۰	۰.۰
	معدنی و صنعتی گل گهر	۱,۵۵۶,۰۰۰	۶,۴۰۵,۸۷۸	۴۸,۱۳۱	۷,۷۸۰	(۲.۹)	۱,۳۹۹	۵۰۰	۱۱.۲	(۳۳.۶)	(۸.۱)	(۱۰.۲)	(۱۰.۲)	(۱۰.۲)
	معدنی و صنعتی چادرملو	۹۵۷,۹۵۰	۱۰,۸۸۶,۹۹۰	۸۷,۰۳۷	۸,۰۵۰	(۳.۵)	۲,۲۶۵	۱,۶۴۳	۴.۹	۴.۱	(۴۴.۳)	(۱۲.۸)	(۱۲.۸)	(۱۲.۸)
	سنگ آهن گهرزمین	۹۷۱,۲۵۰	۵۵۶,۰۵۶	۲۰,۸۰۱	۳۸,۸۵۰	(۰.۹)	۴,۳۱۵	۵,۱۴۷	۷.۵	۷.۰	(۱۰.۴)	(۱.۳)	(۱.۳)	(۱.۳)
	توسعه معدنی و صنعتی صبانور	۱۷۹,۱۷۷	۱,۴۷۹,۱۴۱	۲۰,۰۴۳	۱۴,۰۳۰	(۱.۳)	۲,۱۹۶	۸۳۶	۱۶.۸	۹.۴	(۲۷.۱)	(۲.۴)	(۲.۴)	(۲.۴)
فولادی	فولاد مبارکه اصفهان	۲,۲۸۴,۸۳۰	۱۵۴,۹۱۲,۱۳۱	۶۶۷,۸۵۸	۴,۳۱۱	(۲.۷)	۱,۵۸۵	۱,۴۶۲	۲.۹	۲.۸	(۱۶.۷)	(۱۲.۲)	(۱۱.۷)	(۱۲.۲)
	فولاد خوزستان	۳۶۴,۴۲۰	۲۲,۷۶۶,۶۴۰	۴۲,۸۹۶	۱,۹۱۸	(۱.۳)	۶۶۰	۴۲۹	۴.۵	۳.۸	(۴۰.۹)	(۱۳.۹)	(۱۳.۴)	(۱۳.۹)
	فولاد هرمزگان جنوب	۲۵۵,۷۵۰	۱,۹۹۶,۹۴۵	۱۹,۶۷۳	۱۰,۲۳۰	(۱.۰)	۳,۲۰۹	۲,۲۰۰	۴.۷	۴.۰	(۱۹.۵)	(۳.۹)	(۳.۹)	(۳.۹)
	شرکت آهن و فولاد ارفع	۱۳۲,۶۰۰	۹۰,۱۸۳۹	۹,۷۶۹	۱۱,۰۵۰	(۰.۵)	۱,۶۷۹	۲,۹۰۷	۳.۸	۵.۳	(۶.۴)	(۰.۶)	(۰.۵)	(۰.۶)
	فولاد خراسان	۲۰۰,۵۱۵	۵۳۸,۸۷۱	۸,۶۸۳	۱۶,۸۵۰	(۰.۵)	۲,۴۹۴	۱,۷۰۰	۹.۹	۸.۰	(۱۲.۱)	(۲.۲)	(۲.۰)	(۲.۲)
	فولاد امیرکبیرکاشان	۲۱,۱۱۴	۱,۲۶۴,۰۷۴	۱۰,۷۹۸	۸,۵۹۰	(۲.۸)	۳,۳۳۷	۴,۰۸۵	۲.۱	۴.۵	(۵۱.۴)	(۱۳.۴)	(۱۳.۳)	(۱۳.۴)
	فولاد کاوه جنوب کیش	۱۵۷,۷۶۰	۵,۴۵۷,۱۲۵	۲۶,۵۷۰	۴,۹۳۰	(۱.۰)	۸۲۵	۷۵۰	۶.۶	۴.۷	(۱۳.۸)	(۲.۲)	(۲.۰)	(۲.۲)
	سهامی ذوب آهن اصفهان	۱۲۳,۶۸۴	۹۳,۶۷۸,۶۳۳	۱۸۸,۴۲۰	۲,۰۱۱	(۴.۵)	۳۲۸	۱۱۷	۱۷.۲	-۱۳.۱	(۱۹.۰)	(۱۰.۷)	(۱۰.۷)	(۱۰.۷)
	جهان فولاد سیرجان	۱۶۵,۴۹۰	۴,۸۳۴,۴۹۹	۱۱,۶۶۵	۲,۵۴۶	(۱.۲)	۲۲۹	۲۵۰	۱۰.۲	۱۵.۴	(۲۶.۱)	(۴.۴)	(۴.۰)	(۴.۴)
	ملی صنایع مس ایران	۱,۸۶۹,۲۰۰	۵۹,۷۶۳,۰۸۳	۲۷۹,۲۷۷	۴,۶۷۳	(۱.۴)	۱,۲۵۲	۹۰۰	۵.۲	۳.۹	(۳۰.۳)	(۳.۷)	(۳.۷)	(۳.۷)
مس	کابل های مخابراتی	۱۲,۴۶۰	۱۵,۴۱۳,۶۲۰	۱۹,۱۳۴	۱,۲۴۱	(۶.۲)	۴۰	۳۱	۴۰.۰	-۳۵.۵	(۲۱.۲)	(۸.۶)	(۸.۶)	(۸.۶)

ارزش روز خالص دارایی های بورسی شرکت سرمایه گذاری توسعه معادن و فلزات

ارزش روز جاری (میلیون ریال)	ارزش روز گذشته (میلیون ریال)	محاسبات NAV
۹۵۰,۳۲۸,۹۷۱	۹۳۰,۲۶۱,۷۶۶	ارزش افزوده روز پرتفوی بورسی
۰	۰	ارزش افزوده پرتفوی غیر بورسی
۰	۰	ذخیره کاهش ارزش سرمایه گذاری ها
۳۶,۸۵۶	۰	سود (زیان) واگذاری بعد از تاریخ ترازنامه
۳۳۱,۴۶۱,۹۷۴	۳۳۱,۴۶۱,۹۷۴	حقوق صاحبان سهام
۰	۰	افزایش سرمایه در جریان
۱,۲۸۱,۸۲۷,۸۰۱	۱,۲۶۱,۷۲۳,۷۴۰	خالص ارزش روز دارایی ها
۱۹۲,۴۲۸,۰۰۰	۱۹۲,۴۲۸,۰۰۰	آخرین سرمایه
۶,۶۶۱	۶,۵۵۷	NAV هر سهم (ریال)
۴,۱۵۴	۴,۰۸۶	قیمت روز سهم (ریال)
۶۲.۴%	۶۲.۳%	P/NAV

* ارزش افزوده پرتفوی غیر بورسی در محاسبات لحاظ نگردیده است. بدیهی است در صورت محاسبه آن، NAV تغییر می کند

* حقوق صاحبان سهام مربوط به صورت های مالی ۶ ماهه حسابرسی نشده منتهی به ۱۴۰۱/۰۶/۳۱ می باشد.

نماد	سرمایه (میلیون ریال)	درصد مالکیت	بهای تمام شده (میلیون ریال)	ارزش بازار (میلیون ریال)	بهای تمام شده هر سهم (ریال)	ارزش هر سهم (ریال)	افزایش (کاهش)
کگل	۲۰۰,۰۰۰,۰۰۰	۲۲.۵	۲۶,۴۴۹,۴۴۶	۲۸۰,۳۲۵,۴۳۳	۷۳۴	۷,۷۸۰	۲۵۳,۸۷۵,۹۸۷
کچاد	۱۱۹,۰۰۰,۰۰۰	۱۷.۵	۱۴,۵۰۲,۲۴۱	۱۶۷,۱۸۰,۴۶۲	۶۹۸	۸,۰۵۰	۱۵۲,۶۷۸,۲۲۱
کگهر	۲۵,۰۰۰,۰۰۰	۱۸.۹	۵,۵۹۰,۵۶۰	۱۸۳,۸۸۲,۵۸۴	۱,۱۸۱	۳۸,۸۵۰	۱۷۸,۲۹۲,۰۲۴
کنور	۱۲,۷۷۱,۰۲۲	۸۳.۳	۱۱,۹۸۷,۶۷۰	۱۴۹,۲۴۲,۲۴۶	۱,۱۲۷	۱۴,۰۳۰	۱۳۷,۲۵۴,۵۷۶
ککلج	۲۰۰,۰۰۰,۰۰۰		۹,۰۰۷,۸۸۷	۷۰,۹۸۲,۱۴۷	۱,۰۰۰	۷,۸۸۰	۶۱,۹۷۴,۲۶۰
فخاس	۱۱,۹۰۰,۰۰۰	۳۳.۰	۶,۰۹۳,۵۲۵	۶۶,۱۱۱,۹۷۴	۱,۵۵۳	۱۶,۸۵۰	۶۰,۰۱۸,۴۴۹
فملی	۴۰۰,۰۰۰,۰۰۰	۳.۱	۸,۷۳۷,۴۵۷	۵۷,۵۴۲,۰۷۱	۷۱۰	۴,۶۷۳	۴۸,۸۰۴,۶۱۴
تجلی	۶۲,۰۰۰,۰۰۰	۵۵.۹	۳۶,۱۹۳,۲۴۸	۴۲,۰۰۱,۵۵۰	۱,۰۴۴	۱,۲۱۱	۵۸,۰۸۳,۰۰۲
ارفع	۱۲,۰۰۰,۰۰۰	۲۰.۳	۳,۵۷۷,۵۶۲	۲۶,۹۲۲,۴۴۸	۱,۴۶۸	۱۱,۰۵۰	۲۳,۳۴۴,۸۸۶
بکام	۱۰,۰۴۰,۱۰۳	۷۵.۰	۴,۰۵۳,۶۰۷	۹,۳۴۴,۱۲۶	۵۲۸	۱,۲۴۱	۵,۲۹۰,۵۱۹
انرژی ۱	۱,۸۰۰,۰۰۰	۲.۵	۱۴۵,۵۴۷	۱,۳۶۸,۰۰۰	۳,۲۳۴	۳۰,۴۰۰	۱,۲۲۲,۴۵۳
بورس	۱۸,۲۰۰,۰۰۰	۱.۰	۱,۵۰۰	۸۳۱,۷۴۰	۸	۴,۵۷۰	۸۳۰,۲۴۰
فجر	۲,۴۵۸,۰۰۰	۳.۵	۲۹,۱۷۹	۷۴۴,۴۶۶	۳۳۷	۸,۵۹۰	۷۱۵,۲۸۷
کالا	۵,۰۰۰,۰۰۰	۰.۸	۸۲۶	۵۴۸,۰۵۴	۲۰	۱۳,۲۷۰	۵۴۷,۲۲۸
فباهنر	۲,۶۲۵,۰۰۰	۰.۹	۵۵,۰۶۳۸	۴۷۴,۱۱۲	۲۲,۲۷۶	۱۹,۱۸۰	(۷۶,۵۲۶)
فلات	۳۸۹,۴۶۵	۶.۷	۵۴,۵۲۴	۴۰۹,۹۲۰	۲,۰۹۱	۱۵,۷۲۰	۳۵۵,۳۹۶
فخوز	۱۹۰,۰۰۰,۰۰۰	۰.۱	۴۱۸,۰۷۱	۳۰۶,۰۲۲	۲,۶۲۰	۱,۹۱۸	(۱۱۲,۰۴۹)
وتوکا	۴,۰۳۰,۰۰۰	۱.۰	۴۰۴,۲۰۰	۲۴۲,۸۸۸	۱۰,۲۳۴	۶,۱۵۰	(۱۶۱,۳۱۲)
همای	۱۰۰,۰۰۰,۰۰۰	۰.۳	۲۵۷,۶۳۶	۲۵۶,۶۹۱	۱۰,۰۶۴	۱۰,۰۲۷	(۹۴۵)
فراپورس	۸,۴۰۰,۰۰۰	۰.۳	۵۸۷,۳۶۳	۲۰۳,۶۸۸	۲۱,۲۸۱	۷,۳۸۰	(۳۸۳,۶۷۵)
فولاد	۵۳۰,۰۰۰,۰۰۰	۰.۰	۵۷,۹۶۱	۴۱,۸۳۷	۵,۹۷۲	۴,۳۱۱	(۱۶,۱۲۴)
فولاز	۲۴,۰۰۰,۰۰۰	۰.۰	۱۸۱	۱۳۶	۹,۰۵۰	۶,۷۹۰	(۴۵)
جمع			۱۲۸,۷۰۰,۸۲۹	۱,۰۵۸,۹۶۲,۵۹۵		۹۳۰,۲۶۱,۷۶۶	

آخرین نرخ کامودیتی ها

تسعیر دلار در بازار آزاد

۳۲۸,۶۱۰ -۲۱۰ (-۰.۰۶%)

دلار سنا (اسکناس) ۲۸۵,۴۰۳

دلار نیما (حواله) ۲۷۱,۶۹۴

۱.۰۰۲۵ EUR-USD

نرخ تسعیر دلار بازار آزاد-ریال



انس طلا-دلار



انس جهانی طلا-دلار

۱,۶۷۱ ۲۱.۵۴ (۱.۳۱%)

سکه بهار آزادی-ریال

۱۴۱,۴۹۰,۰۰۰ ۵۱۰,۰۰۰ (-۰.۳۶%)

سکه بهار آزادی-ریال



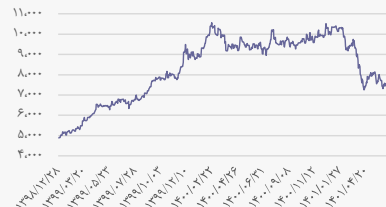
نفت برنت - دلار / بشکه

۹۱.۹ ۰.۴۳ (۰.۴۷%)

هر بشکه نفت برنت - دلار



مس جهانی - دلار



نرخ کاتد مس جهانی - دلار

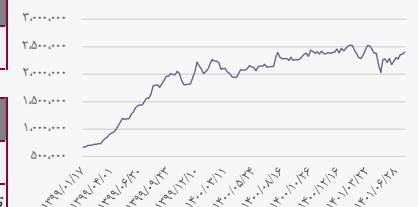
۲,۶۲۹.۰ ۱۳۵ (۱.۸%)

کاتد مس فملی - ریال / کیلو

۲,۴۰۲,۲۴۸ ۳۷۰۹۲ (۱.۵۲%)

تاریخ آخرین معامله ۱۴۰۱/۰۸/۰۱

کاتد فملی - ریال / کیلو



کاز طبیعی امریکا - دلار / MmBTU

۶.۱۴ ۰.۳۱ (۵.۳۲%)

نرخ گاز طبیعی امریکا - دلار / MmBTU



آلمینیوم جهانی - دلار



آلمینیوم جهانی - دلار / تن

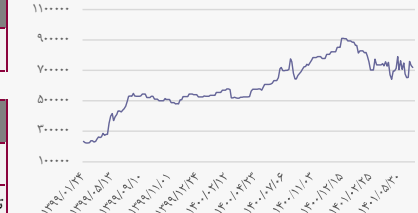
۲,۲۹۳ ۷۷ (۳.۴۷%)

شمش آلمینیوم ایرالکو - ریال / کیلو

۷۱۸,۶۶۸ -۱۲۲۳۳ (-۱.۷۳%)

تاریخ آخرین معامله ۱۴۰۱/۰۸/۰۱

آلمینیوم ایرالکو - ریال / کیلو



بیت کوین - دلار

۲۰,۶۰۰.۲ ۱۲۱۲.۶۴ (۶.۳%)

بیت کوین - دلار



روی جهانی - دلار



روی جهانی - دلار / تن

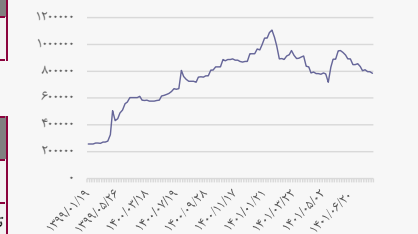
۲,۹۴۳.۵ ۴۲ (۱.۴۵%)

شمش روی کالسیمین - ریال / کیلو

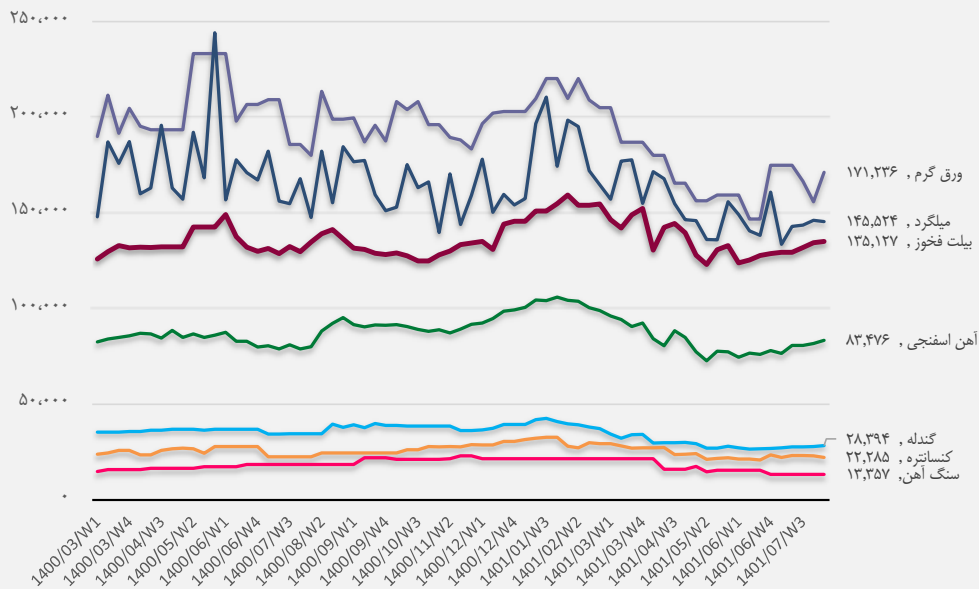
۷۸۵,۴۲۶ -۱۲۴۹۴ (-۱.۶۲%)

تاریخ آخرین معامله ۱۴۰۱/۰۸/۰۱

شمش روی کالسیمین (ریال / کیلو)



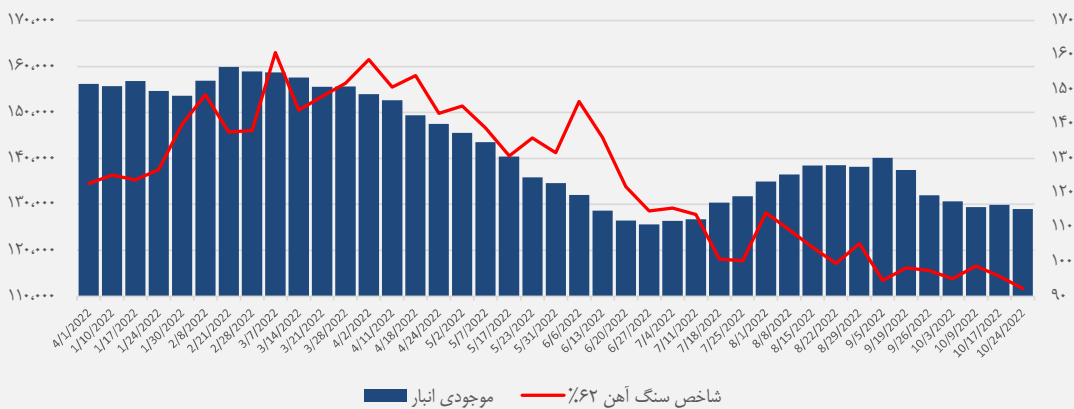
روند هفتگی میانگین نرخ زنجیره فولاد در بورس کالای ایران (ریال/کیلوگرم)



آخرین قیمت زنجیره فولاد در بورس کالای ایران

نوع کالا	تولید کننده	تاریخ معامله	نرخ (کیلو/ریال)	نسبت به نرخ شمش فخوز
ورق گرم B	نورد و لوله اهواز	۱۴۰۱/۰۸/۰۳	۱۷۱,۲۳۶	۱۲۶.۷%
میلگرد ۲۰ تا ۳۰ A3	فولاد خراسان	۱۴۰۱/۰۸/۰۴	۱۴,۴۰۰	۱۰.۷%
بیلت	ارفع. فولاد خراسان	۱۴۰۱/۰۸/۰۲	۱۳۵,۷۱۷	۱۰۰.۴%
آهن اسفنجی	سبزوار	۱۴۰۱/۰۷/۳۰	۸۳,۰۱۲	۶۱.۴%
گندله	گل گهر. چادرملو. صیانور. گهر زمین. اپال. مرکزی	۱۴۰۱/۰۷/۳۰	۲۸,۳۹۴	۲۱.۰%
کنسانتره	گهر زمین. چادرملو	۱۴۰۱/۰۷/۳۰	۲۲,۲۸۵	۱۶.۵%
سنگ آهن دانه بندی	ایمیدرو	۱۴۰۱/۰۵/۱۵	۱۵,۶۲۰	۱۱.۶%
بیلت	فولاد خوزستان	۱۴۰۱/۰۸/۰۲	۱۳۵,۱۲۷	-

روند هفتگی موجودی سنگ آهن بنادر چین (هزار تن) و شاخص قیمت سنگ آهن ۶۲٪



تفاوت نرخ های بورس کالا با نرخ های جهانی

۴۹۷.۴	بیلت بورس کالای فخوز (دلار/تن)
۴۶۳.۵	بیلت ایران (فوب بندرعباس) (دلار/تن)
۴۹۰	بیلت چین (فوب) (دلار/تن)
۷٪	تفاوت بیلت بورس کالا با فوب بندرعباس
-۵٪	تفاوت بیلت فوب بندرعباس با فوب چین

قیمت سنگ آهن وارداتی به چین به تفکیک منطقه (FOB)

Australia 61.5%	\$۸۰.۰	▼	-\$۱.۵
Brazil 62.5%	\$۷۱.۰	▼	-\$۱.۵
India 62%	\$۶۳.۰	▼	-\$۱.۵
Iran 62%	\$۵۱.۰	▼	-\$۱.۵