

**عملکرد معاملات سهام بر تقوی بورسی سر. توسعه معادن و فلزات و مقایسه با اهم رقا در تاریخ ۹۹/۰۶/۲۳**

نام شرکت	وضعیت سهام													آخرین تعداد سفارش		نقدشوندگی و بازدهی	
	حجم معاملات	ارزش معاملات	درصد از کل ارزش معاملات	قیمت پایانی	آخرین قیمت	درصد تغییر	میزان تاثیر بر شاخص	EPS ۹۸	EPS سه ماهه اول ۹۹	P/E	تقاضا	عرضه	رتبه نقدشوندگی	بازدهی ۹۹ تا امروز	بازدهی ۹۸		
توسعه معادن و فلزات	۶۹,۸۹۸,۸۸۲	۱,۱۲۴,۲۸۶	۰.۸۴	۱۶,۰۸۰	۱۶,۶۷۰	۱.۳	۲۹۱	۶۹۶	۲۳.۱	۲۳۱	۹۶۰,۷۴۴	۲۲۱,۸۴۵	۳۰۳	۱۹۱.۶	۹۲.۰		
معدنی و صنعتی گل گهر	۱۰۵,۸۲۵,۳۲۹	۲,۳۱۵,۷۴۳	۱.۷۴	۲۱,۸۸۰	۲۱,۹۱۰	۴.۸	۱,۹۹۳	۱۳۶۱	۱۶.۱	۳۳۱	۹,۴۶۲,۸۰۰	۹,۶۲۱	۲۲۰	۱۹۹.۳	۸۰.۳		
معدنی و صنعتی چادرملو	۳۹,۷۴۷,۷۹۰	۷۱۲,۶۱۰	۰.۵۳	۱۷,۹۳۰	۱۸,۳۹۰	۱.۵	۳۸۳	۱۱۳۷	۱۵.۸	۲۸۷	۷۵,۳۰۴	۷۵,۳۲۱	۳۱۶	۱۶۲.۱	۱۰۰.۱		
سنگ آهن گهرزمین	۱۰,۷۲۴,۰۴۲	۴۸,۳۲۱	۰.۰۴	۴۴,۸۸۳	۴۵,۱۰۰	۰.۳	۴	۱۸۶۰	۲۴.۱	۵۶۸*	۷۹۳	۲۹۰	۲۵۶	۱۹۳.۰	۲۴۳.۵		
توسعه معدنی و صنعتی صیانور	۳,۵۱۹,۳۱۰	۱۵۳,۳۰۸	۰.۱۱	۴۳,۳۵۰	۴۴,۴۸۰	(۲.۸)	(۹۷)	۱۵۶۷	۲۷.۶	۲,۲۶۷	۴,۱۲۸	۳۱۸	۲۲۶	۲۱۰.۱	۱۹۲.۵		
گروه مدیریت سرمایه گذاری امید	۵,۴۶۹,۹۲۳	۲۳۱,۰۳۲	۰.۱۷	۴۲,۲۴۰	۴۳,۱۵۰	(۱.۲)	(۴۱۴)	۷۹۵	۵۳.۱	۱۴۹۰**	۲۴۰	۹,۶۶۶	۱۳	۲۵۴.۹	۱۷۷.۷		
ملی صنایع مس ایران	۳۱۹,۴۸۸,۰۵۰	۱۰,۳۵۲,۶۰۵	۷.۷۶	۳۳,۴۰۰	۳۳,۱۰۰	(۱.۵)	(۱,۳۱۸)	۱۱۹۹	۲۷.۰	۳۴۳	۳,۷۲۵,۰۶۶	۳,۷۲۵,۷۷۳	۲۱۱	۳۶۰.۵	۱۴۲.۶		
شرکت آهن و فولاد ارفع	۱۳,۹۸۹,۰۵۸	۲۱۳,۷۴۰	۰.۱۶	۱۵,۳۷۹	۱۵,۶۱۰	(۱.۹)	(۵)	۱۱۶۵	۱۳.۱	۳۷۲	۵۳,۷۲۶	۲۲,۰۲۱	۳۵۳	۱۵۷.۸	۶۸.۳		
فولاد خراسان	۲,۸۳۴,۹۹۰	۱۰۲,۲۶۸	۰.۰۸	۳۶,۰۷۰	۳۶,۹۰۰	(۳.۵)	(۴۱۰)	۸۶۶	۴۲.۶	۲۱۰	۱,۵۳۷	۱,۰۴۰	۴۶۴	۸۰.۴	۱۹۴.۲		
فولاد امیرکبیر کاشان	۲,۴۶۸,۳۲۷	۱۳۳,۶۵۱	۰	۵۳۷۴۰۰۰	۵۴,۵۰۰	۰.۴	۴	۲۱۱۱	۲۵.۵	۱,۲۹۰	۱۲۱۵,۰۰۰	۱۷۰۰,۰۰۰	۱۵۱	۷۸.۱	۱۹۹.۴		
گروه صنایع معادن فلزات ایرانیان	۵۳۵,۳۱۴	۷,۵۴۹	۰.۰۱	۱۴,۶۳۷	۱۴,۳۷۱	(۱.۲)	-	۴۲	۳۴۹	۲۶	۰	۲,۳۳۰,۸۷۷	۲۶۶	۲.۷	۱۹۱.۹		
کارخانجات تولیدی شهید قندی	۶۴۸,۳۹۰	۴,۹۱۵	۰.۰۰	۷,۹۳۰	۷,۵۸۰	(۰.۵)	(۹)	۵۰۵	۱۵.۷	۴۱۵	۲,۰۷۷	۱۰۴,۹۳۹,۵۶۹	۶۰۵	۶۳.۵	۱۸۳۸.۷		
فولاد مبارکه اصفهان	۶۰۹,۹۴۸,۹۲۲	۱۰,۸۹۱,۳۵۴	۸.۱۷	۱۷,۸۶۰	۱۸,۴۳۰	۱.۷	۱,۶۶۳	۷۰۸	۲۵.۲	۱۸۷	۱۰,۴۰۸,۶۰۰	۱,۱۰۳,۳۲۶	۳۰۹	۳۹۱.۳	۱۱۹.۹		
فولاد خوزستان	۵۰۰,۸۰۹,۹۱۲	۲,۳۵۶,۵۹۴	۱.۷۷	۴۷,۰۶۰	۴۸,۱۰۰	(۱.۴)	(۳۳۳)	۱۷۵۳	۲۶.۸	۶۴۶	۴۷۵,۴۰۰	۵۳۷,۳۸۹	۱۱۴	۲۵۶.۳	۷۶.۸		
فولاد هرمزگان جنوب	۴۹,۱۲۴,۳۲۲	۶۱۳,۴۳۶	۰.۴۶	۱۲,۴۸۷	۱۲,۵۵۹	۴.۴	۲۰	۶۰۰	۲۰.۸	۱۶۷	۱۰,۵۴۰	۱۰,۵۴۰	۷۳	۱۴۶.۶	۵۹.۳		
فولاد کاوه جنوب کیش	۱۵۳,۱۲۹,۰۷۹	۳,۲۸۲,۹۳۵	۲.۴۶	۲۱,۴۴۰	۲۱,۴۴۰	۵.۰	۴۰۶	۶۴۸	۳۳.۱	۱۷۲	۲۵,۸۰۸,۰۴۱	۴,۹۳۵	۲۱۹	۲۴۶.۷	۱۲۵.۰		
م. صنایع و معادن احیاء سپاهان	۲,۸۳۳,۹۹۴	۶۱۳,۵۲۷	۰.۴۶	۲۱۶,۴۸۹	۲۱۶,۱۳۵	(۲.۸)	-	۳۸۳۳	۵۶.۵	۵۰۳۰***	۱۰,۱۱۴	۵,۶۴۹	۱۳۵	۱۴۹.۳	۲۴۱.۴		
هلدینگ صنایع معدنی خاورمیانه	۱۳,۰۰۵,۲۶۹	۲۷۴,۵۱۳	۰.۲۱	۲۱,۱۰۸	۲۱,۰۰۰	(۰.۹)	(۱۳)	۳۰۳	۶۹.۷	-۲	۵۰,۰۰۰	۳۰۷,۶۴۲	۴۶	۳۱۸	۹۸		
ذوب آهن اصفهان	۲۸۹,۹۷۰,۶۶۲	۱,۸۱۱,۲۷۵	۱.۳۶	۶,۳۴۶	۶,۳۲۰	(۳.۵)	(۲۱)	۱۲۲	۵۱.۳	۳۴	۴۷۳,۵۷۷	۴۶۴,۴۲۷	۲۸	۱۳۲.۵	۸۳.۴		
شاخص کل				۱,۵۷۸,۱۸۶	۱,۵۸۳,۷۵۴							۵,۵۶۸-					
۳- شاخص قیمت(وزنی ارزشی)				۴۱۳,۹۱۷	۴۱۵,۳۷۸							۱,۴۶۰-					
۴- شاخص کل (هم وزن)				۴۲۳,۱۵۳	۴۲۶,۵۳۵							۳,۳۸۳-					
۵- شاخص قیمت(هم وزن)				۲۷۷,۳۸۱	۲۷۹,۵۹۸							۲,۳۱۷-					
۵- شاخص شناور آزاد				۲,۱۳۸,۱۰۴	۲,۱۴۷,۸۶۸							۹,۷۶۴-					
۶- شاخص فرابورس				۱۶,۷۸۳	۱۶,۷۶۹							۱۴					

\*برای دوره شش ماهه منتهی به ۱۳۹۹/۰۹/۳۰

\*\*برای دوره شش ماهه منتهی به ۹۹/۰۴/۳۱

\*\*\*برای سال مالی منتهی به ۱۳۹۹/۰۲/۳۱



# اطلاع رسانی بازار

شرکت سرمایه‌گذاری توسعه معادن و فلزات (سهامی عام)

## عملکرد بازار بورس و فرابورس در تاریخ گزارش

بیشترین تاثیر مثبت در شاخص	۱- کگل +۱۹۵۸	بیشترین تاثیر منفی در شاخص	۱- فملی -۱۲۹۵	نمادهای معاملاتی با بیشترین درصد مثبت	ثبهساز. شفن. پاکشو	
	۲- فولاد +۱۶۳۴		۲- حکشتی -۱۱۲۴		نمادهای معاملاتی با بیشترین درصد منفی	تاخت. چدن. ثباغ
	۳- فارس +۱۳۰۹		۳- رمپنا -۱۰۴۱		حجم معاملات از ابتدای سال تاکنون (میلیون سهم)	۱,۴۱۸,۵۰۱
حجم کل معاملات بورس و فرابورس (میلیون سهم)	۱۰,۷۷۹	تعداد نماد با تغییرات مثبت	۲۰۹	ارزش معاملات از ابتدای سال تاکنون (میلیارد ریال)	۱۹,۷۳۰,۷۰۵	
ارزش کل معاملات بورس و فرابورس (میلیارد ریال)	۱۳۳,۳۸۴	تعداد نماد با تغییرات منفی	۵۸۶	تغییرات حجم معاملات از ابتدای سال نسبت به دوره مشابه سال پیش	۷۶۸,۱۷۹	
رتبه سر.معادن و فلزات در حجم معاملات	۱۸	تعداد نماد بدون تغییر	۴۴	تغییرات ارزش معاملات از ابتدای سال نسبت به دوره مشابه سال پیش	۱۷,۵۷۵,۰۴۴	
رتبه سر.معادن و فلزات در ارزش معاملات	۱۸	تعداد نمادهای متوقف	۵۸	تعداد کل نمادهای معامله شده در تاریخ گزارش	۸۳۹	

سه نماد سهام با بیشترین ارزش معاملات در بازار امروز عبارتند از: **وبملت. فولاد. فملی.**

## عملکرد بازارها و شاخص‌های جهانی در تاریخ گزارش\*

شاخص	مقدار (واحد)	درصد تغییر نسبت به روز گذشته	کامودیتی	نرخ (دلار/بشکه) یا (دلار/تن)	درصد تغییر نسبت به روز گذشته
شاخص داوجونز	۲۷,۶۶۶	۰.۵	نفت برنت	۴۰	(۱.۰)
شاخص S&P ۵۰۰	۳,۳۴۱	۰.۱	مس	۶,۷۱۲	۰.۳۴
شاخص ترکیبی نزدک	۱۰,۸۵۴	(۰.۶)	روی	۲,۴۷۴	۲.۸۰
شاخص نیکی ژاپن	۲۳,۴۰۶	۰.۷	آلومینیوم	۱,۷۷۶	(۰.۰۵)
شاخص دلار	۹۳	(۰.۰)	اونس طلا	۱,۹۴۰	۰.۹

## نرخ‌های جهانی بیلت فولاد و سنگ آهن\*

نوع بیلت	میانگین نرخ (دلار/تن)	درصد تغییر نسبت به هفته گذشته	نوع سنگ آهن	میانگین نرخ (دلار/تن)	درصد تغییر نسبت به هفته گذشته
CIS exports index (fob Black Sea port)	۴۱۷	۳.۲	Iron ore pellet index cfr Qingdao (65% Fe)	۱۴۳.۰۷	۳.۶
Turkish Exports (fob main Turkish port)	۴۳۵-۴۴۰	۳.۳	Iron ore index (62% Fe)	۱۲۶.۰۹	(۳.۰)
Indian exports (fob main India port)	۴۱۵-۴۲۰	۱.۲	Iron ore index (65% Fe) Brazilian cfr Qingdao	۱۳۹.۴	(۱.۸)
UAE imports (cfr Jebel Ali)	۴۴۰-۴۵۰	۰.۶	Iron ore concentrate index cfr Qingdao (66% Fe)	۱۳۶.۹۷	۳.۹
Egypt imports (cfr main port)	۴۲۰-۴۴۵	۱.۲	Implied 62% Fe China port price index	۱۲۸.۷۸	(۱.۰)

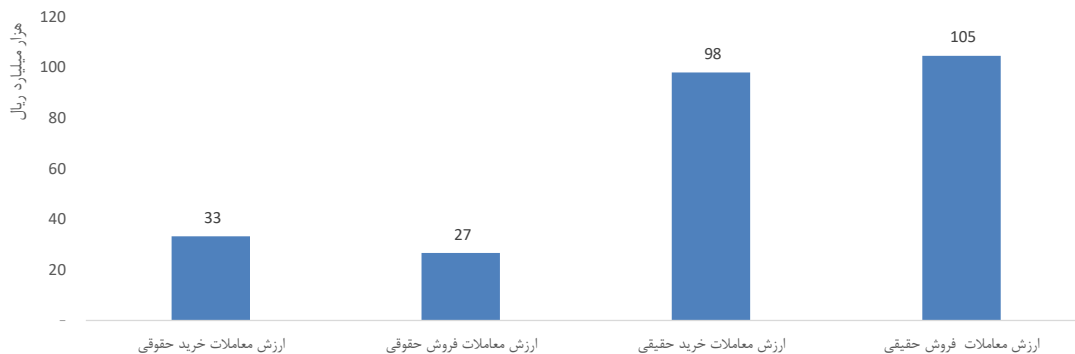
داده‌های این قسمت مربوط به تاریخ ۱۳۹۹/۰۶/۲۲ می‌باشد.

## آمار معاملات گروه صنعتی در بورس کالای ایران در تاریخ ۹۹/۰۶/۲۳

نام کالا	تولید کننده	قیمت پایانی میانگین موزون	ارزش معامله (هزارریال)	بالاترین	عرضه (تن)	قیمت پایه عرضه	تقاضا (تن)	حجم معامله (تن)
مس کاتد	شرکت ملی صنایع مس ایران	۱,۴۲۶,۸۷۶	۵,۷۰۷,۵۰۴,۰۰۰	۱,۴۲۶,۸۷۶	۴,۰۰۰	۱,۴۲۶,۸۷۶	۴,۰۰۰	۴,۰۰۰
شمش ۹۹.۷-P-۱۰۰۰	آلومینیوم ایران (ایرالکو)	۴۳۱,۸۰۷	۸۶۳,۶۱۴,۴۰۰	۴۳۵,۷۶۸	۲,۰۰۰	۴۰۶,۵۰۰	۳,۱۸۰	۲,۰۰۰
شمش ۹۹.۷-P-۱۰۰۰	آلومینیوم المهدی	۴۱۳,۵۱۶	۸۲۷,۰۳۱,۷۲۵	۴۲۴,۶۰۶	۲,۰۰۰	۴۰۶,۵۰۰	۲,۹۲۵	۲,۰۰۰
بیلت ۶۰۶۳-۷	آلومینیوم ایران (ایرالکو)	۴۷۶,۳۶۸	۱۹۰,۵۴۷,۲۲۰	۴۷۸,۴۴۹	۴۰۰	۴۳۴,۹۵۵	۱,۱۰۰	۴۰۰
شمش ۹۹.۹-P-۵۰	مجتمع صنایع آلومینیوم جنوب	۴۳۵,۲۲۷	۱۳۰,۵۶۸,۰۲۰	۴۳۵,۹۲۰	۳۰۰	۴۰۷,۷۰۰	۸۰۰	۳۰۰
کنسانتره فلزات گرانبها	شرکت ملی صنایع مس ایران	۳۹,۴۸۹,۵۴۹	۱۱۸,۴۶۸,۶۴۷	۳۹,۴۸۹,۵۴۹	۳	۳۳,۴۰۳,۴۴۲	۱۸	۳
کنسانتره فلزات گرانبها	شرکت ملی صنایع مس ایران	۳۸,۷۲۱,۹۹۲	۱۱۶,۱۶۵,۹۷۶	۳۸,۷۲۱,۹۹۲	۳	۳۲,۶۱۸,۹۸۱	۱۸	۳
کنسانتره فلزات گرانبها	شرکت ملی صنایع مس ایران	۳۷,۷۶۱,۴۹۸	۱۱۳,۲۸۴,۴۹۴	۳۷,۷۶۱,۴۹۸	۳	۳۱,۸۵۲,۸۰۳	۱۸	۳
کنسانتره فلزات گرانبها	شرکت ملی صنایع مس ایران	۳۴,۵۷۴,۹۲۹	۱۰۳,۷۲۴,۷۸۷	۳۴,۵۷۴,۹۲۹	۳	۲۹,۲۵۱,۲۰۹	۲۱	۳
شمش روی ۹۹.۹۷	ملی سرب و روی ایران	۵۱۰,۹۲۲	۴۰,۸۷۳,۷۶۰	۵۱۰,۹۲۲	۲۸۰	۵۱۰,۹۲۲	۸۰	۸۰
شمش روی ۹۹.۹۸	توسعه صنایع روی خاورمیانه	۵۱۰,۹۲۲	۲۵,۵۴۶,۱۰۰	۵۱۰,۹۲۲	۵۰	۵۱۰,۹۲۲	۷۵	۵۰
سولفور مولیبدن	شرکت ملی صنایع مس ایران	۲,۰۵۲,۳۸۹	۲۰,۵۲۳,۸۹۰	۲,۰۵۲,۳۸۹	۱۰	۱,۳۸۴,۸۷۳	۵۰	۱۰
سولفور مولیبدن	شرکت ملی صنایع مس ایران	۲,۰۴۲,۰۰۰	۲۰,۴۲۰,۰۰۰	۲,۰۴۲,۰۰۰	۱۰	۱,۳۸۳,۳۱۵	۵۰	۱۰
سولفور مولیبدن	شرکت ملی صنایع مس ایران	۲,۰۱۲,۴۳۵	۲۰,۱۲۴,۳۵۰	۲,۰۱۲,۴۳۵	۱۰	۱,۳۹۴,۷۳۵	۴۰	۱۰
سولفور مولیبدن	شرکت ملی صنایع مس ایران	۲,۰۰۹,۹۹۹	۲۰,۰۹۹,۹۹۰	۲,۰۰۹,۹۹۹	۱۰	۱,۳۶۷,۰۹۰	۵۰	۱۰
سولفور مولیبدن	شرکت ملی صنایع مس ایران	۲,۰۰۵,۷۳۹	۲۰,۰۵۷,۳۹۰	۲,۰۰۵,۷۳۹	۱۰	۱,۳۵۳,۳۹۷	۴۰	۱۰
سولفور مولیبدن	شرکت ملی صنایع مس ایران	۱,۹۷۳,۶۷۷	۱۹,۷۳۶,۷۷۰	۱,۹۷۳,۶۷۷	۱۰	۱,۳۵۳,۴۱۵	۴۰	۱۰
سولفور مولیبدن	شرکت ملی صنایع مس ایران	۱,۹۵۷,۸۰۰	۱۹,۵۷۸,۰۰۰	۱,۹۵۷,۸۰۰	۱۰	۱,۳۳۹,۱۷۴	۴۰	۱۰
سولفور مولیبدن	شرکت ملی صنایع مس ایران	۱,۹۵۵,۹۹۹	۱۹,۵۵۹,۹۹۰	۱,۹۵۵,۹۹۹	۱۰	۱,۳۴۸,۲۷۶	۵۰	۱۰
سولفور مولیبدن	شرکت ملی صنایع مس ایران	۱,۹۵۰,۹۹۹	۱۹,۵۰۹,۹۹۰	۱,۹۵۰,۹۹۹	۱۰	۱,۳۳۵,۹۰۸	۶۰	۱۰
سولفور مولیبدن	شرکت ملی صنایع مس ایران	۱,۹۵۰,۹۹۹	۱۹,۵۰۹,۹۹۰	۱,۹۵۰,۹۹۹	۱۰	۱,۳۴۵,۳۴۹	۴۰	۱۰
سولفور مولیبدن	شرکت ملی صنایع مس ایران	۱,۹۴۷,۹۹۹	۱۹,۴۷۹,۹۹۰	۱,۹۴۷,۹۹۹	۱۰	۱,۳۳۶,۲۷۷	۵۰	۱۰
سولفور مولیبدن	شرکت ملی صنایع مس ایران	۱,۹۴۷,۲۹۵	۱۹,۴۷۲,۹۵۰	۱,۹۴۷,۲۹۵	۱۰	۱,۳۲۶,۷۹۷	۵۰	۱۰

## ارزش خرید و فروش معاملات حقیقی و حقوقی در بازار سرمایه

ارزش کل معاملات حقیقی و حقوقی



سهم بخش حقیقی و حقوقی از کل معاملات خرید

درصد خریدهای حقوقی‌ها      درصد خرید حقیقی‌ها

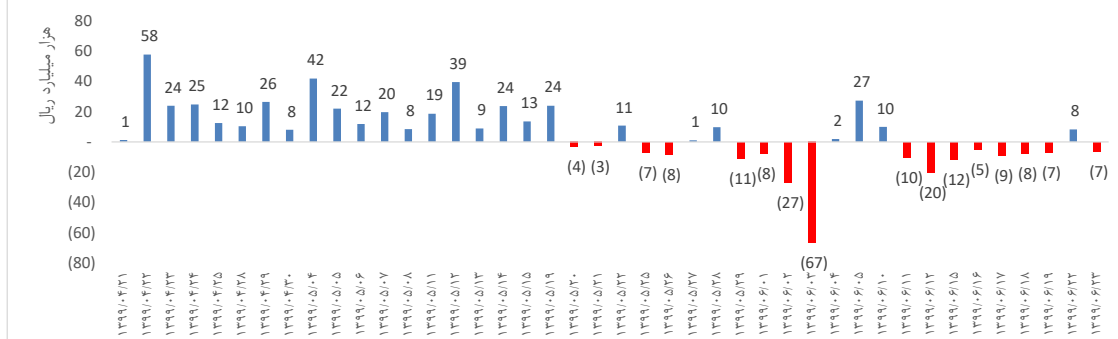


سهم بخش حقیقی و حقوقی از کل معاملات فروش

درصد فروش حقوقی‌ها      درصد فروش حقیقی‌ها



خالص ورود (خروج) پول



## مروری بر بازار سرمایه

- شاخص کل بورس اوراق بهادار با ۵.۵۶۸ واحد منفی و با ۰/۳۵ درصد کاهش عدد ۱.۵۷۸.۱۸۶ واحد را تجربه کرد. بطوریکه ۹.۳۳۲ میلیون سهم به ارزش کل ۱۰۶.۰۲۰ میلیارد ریال مورد معامله قرار گرفت.
- شاخص فرابورس ایران نیز با ۱۴ واحد مثبت و با ۰/۰۸ درصد افزایش عدد ۱۶.۷۸۳ واحد را تجربه کرد. بطوریکه در این بازار نیز ۱،۴۴۷ میلیون سهم به ارزش کل ۲۷.۳۶۲ میلیارد ریال مورد معامله قرار گرفت.

## شایعات و شنیده‌ها

- افزایش سرمایه ۳ هزارمیلیاردی صبا تامین، از شرکت‌های تابعه شستا توسط هیئت‌رئیس شرکت سرمایه‌گذاری صبا تامین تصویب شد و سرمایه این شرکت از ۱۵۰۰ میلیارد تومان به ۴۵۰۰ میلیارد تومان افزایش یافت.
- سعید محمد علیزاده، مدیر نظارت بر ناشران سازمان بورس: امروز و تا این لحظه برنامه ای برای بازگشایی نمادهای پالایشی، شستا و خودرو نداریم.
- زمزمه‌هایی در بازار شنیده می‌شود که در سامانه نیما سقف نرخ پیشنهادی ثبت شده برای درهم ۶۸/۹۷۵ ریال است. هنوز دقیق مشخص نیست روی این عدد تک نرخی صورت گرفته یا این عدد سقف است یا موارد دیگر، ولی به نظر این نرخ نشان می‌دهد عدد دلار سامانه نیما حوالی ۲۵,۳۰۰ تومان خواهد بود.
- یک فرد مطلع می‌گوید "سفارش برای گزینه وزارت صمت به قدری زیاد است، که انتخاب وزیر پیشنهادی را سخت کرده است".
- عراق احتمالاً به دنبال معافیت از قرارداد کاهش تولید اوپک پلاس است.
- شستا ۲۰۰۰ میلیارد تومان در صنایع مس سیستان و بلوچستان سرمایه‌گذاری می‌کند.

## مروری بر اطلاعیه‌های کدال

- وتجارت: گزارش توجیهی هیئت مدیره به منظور پیشنهاد افزایش سرمایه ۸۳ درصدی از مبلغ ۲۲۳,۹۲۶,۱۲۷ میلیون ریال به مبلغ ۴۱۰,۰۰۰,۰۰۰ میلیون ریال از محل آورده نقدی با سلب حق تقدم از سهامداران فعلی به منظور بهبود ساختار جهت اظهارنظر به حسابرس و بازرس قانونی ارسال شد.

## اخبار اقتصادی

- جذب سرمایه‌گذاری مستقیم خارجی توسط چین در ماه آگوست ۱۸/۷ درصد نسبت به سال گذشته جهش کرد و به ۱۲/۳ میلیارد دلار رسید.

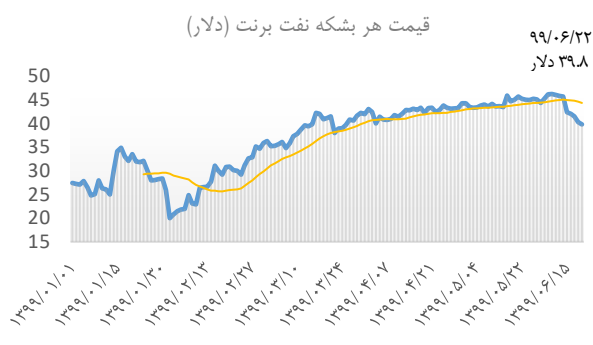
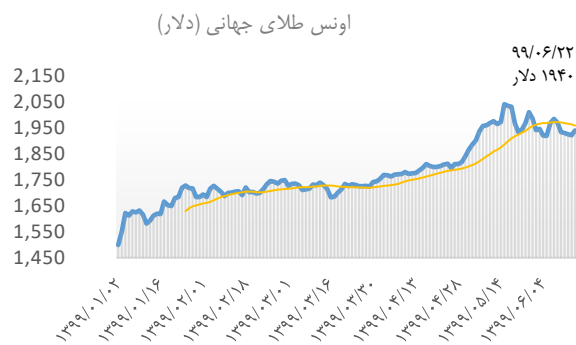
- رئیس سازمان برنامه و بودجه در دومین جلسه ستاد بودجه ۱۴۰۰: در بودجه سال آینده، تعرفه‌های مالیاتی بخش تولید ۴ تا ۵ درصد کاهش خواهد یافت. در سال آینده مالیات بر تولید کمتر شده و مالیات بر مصرف افزایش می‌یابد.
- معاون وزیر اقتصاد می‌گوید "تسعیر دارایی‌های خارجی بانک مرکزی برای جبران کسری بودجه قانون می‌خواهد و لزوماً این تسعیر تورم‌زا و چاپ پول نیست."
- رئیس مجلس می‌گوید در جریان جزئیات جلسه روز پنجشنبه شورای عالی بورس بوده و از تصمیمات آن مطلع است. وی افزود بحث بازارگردانی جدی است، متغیرهای بورس را باید مورد توجه قرار دهیم مانند حجم مبنا، سقف اعتبار و ضریب اعتباری نزد کارگزاران همچنین موضوع بعدی این است که در رشد بازار حقوقی‌ها و نهادی‌ها در اوج بازار بخشی از سود به دست آمده را خارج کردند، از همین امروز، روی چنین شرکت‌هایی که عمدتاً دولتی هستند و مدیریت دولتی دارند، مکلف هستند این وجوه را مجدداً به بازار بازگردانند تا بازار بورس تقویت شود و بازارگردانی در بورس را به درستی انجام دهند.
- طبق اعلام مدیرکل صنایع وزارت صمت براساس ظرفیت تولید دو خودروساز اصلی کشور، ۱۵۲ هزار دستگاه خودرو در شش ماهه دوم سال در قالب فروش فوق‌العاده به بازار عرضه خواهد شد که در این برنامه برای گروه ایران‌خودرو ۱۱۰ هزار دستگاه و شرکت سایپا ۴۲ هزار دستگاه خودرو تعیین شده است.

### نرخ‌های دلار و سکه مورخ ۱۳۹۹/۰۶/۲۳

ارقام به تومان

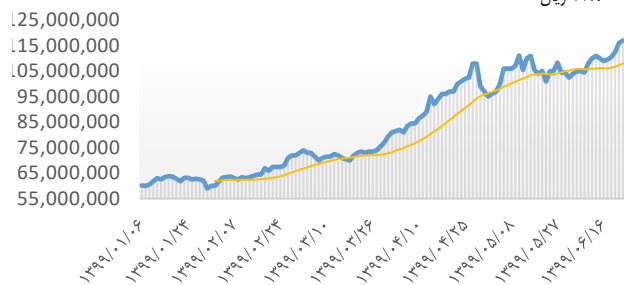
نرخ	سکه	یورو			دلار		
		فروش	خرید	نرخ سنا	فروش	خرید	نرخ دلار نیما
۳۶۵۰۰۰۰۰	ربع سکه	۲۷.۶۴۰	۲۷.۵۴۰		۲۱.۰۷۸	۲۱.۱۶۵	نرخ دلار سنا
۶۴۵۰۰۰۰۰	نیم سکه	EUR/USD: ۱.۱۸۴۵			۲۳.۴۴۰	۲۳.۳۴۰	نرخ بازار آزاد
۱۲۶۰۶۰۰۰۰	تمام امامی				۲۶.۴۹۰	۲۶.۳۹۰	صرافی ملی
۱۱۷۰۰۰۰۰۰	بهار آزادی			۲۳.۴۴۰	۲۳.۳۴۰		

### روند نرخ دلار / اونس / نفت / سکه از ابتدای سال تا کنون



سکه بهار آزادی (ریال)

۹۹/۰۶/۲۳  
ریال ۱۱۷.۰۰۰۰۰۰۰۰



نرخ تسعیر دلار (ریال)

۹۹/۰۶/۲۳  
ریال ۲۶۴.۹۰۰

